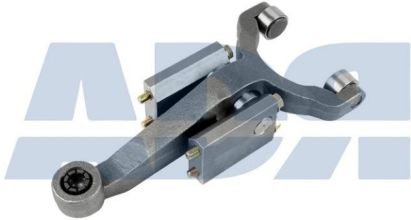


## HORQUILLA EMBRAGUE

---



Ref.: 78500136

Características:

- Peso: 3560 gr

Equivalente a:

DAF 1438641

## VOLANTE MOTOR

---



Ref.: 78500171

Características:

- Diámetro exterior: 488 mm  
- Número de dientes: 161  
- Peso: 57860 gr

Equivalente a:

DAF 1249198, 1314029

## VOLANTE MOTOR

---



Ref.: 78500172

Características:

- Cantidad de taladros de fijación: 12  
- Corona taladros Ø: 130 mm  
- Diámetro exterior: 488 mm  
- Diámetro interior: 62 mm  
- Número de dientes: 161  
- Para número OE: 1333196  
- Peso: 41700 gr

Equivalente a:

DAF 1442512, 1333196

## VOLANTE MOTOR

---

Ref.: 78500207

Equivalente a:

Características:

DAF 1672074, 1697674



- Diámetro exterior: 508 mm
- Diámetro exterior 2: 500 mm
- Número de dientes: 167
- Peso: 45000 gr

## CILINDRO EMBRAGUE

---

Ref.: 78505002

Equivalente a:

Características:

DAF 0096392, 0109740, 0395161,  
109740, 395161, 96392



- Para número OE: 96392
- Peso: 956 gr

## CILINDRO EMBRAGUE

---

Ref.: 78505982

Equivalente a:

Características:

DAF 390487



- Lado de montaje: Entrada
- Peso: 12,500 gr

-----  
IVECO 9840 9494, 98409494

## HORQUILLA EMBRAGUE

---

Ref.: 78509182

Equivalente a:

Características:

DAF 1249006

- Peso: 3000 gr



## HORQUILLA EMBRAGUE

---

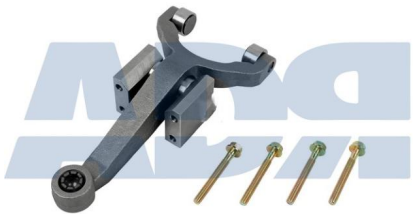
Ref.: 78509184

Equivalente a:

Características:

DAF 1316304, 1392537, 1391637

- Peso: 3252 gr



## HORQUILLA EMBRAGUE

---

Ref.: 78510127

Equivalente a:

Características:

IVECO 4211 5520, 42115520

- Peso: 3909 gr



## EJE HORQUILLA EMBRAGUE

---

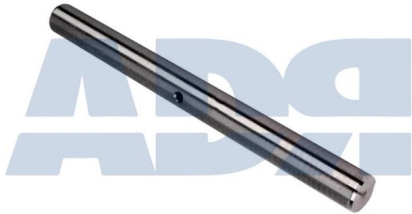
Ref.: 78510137

Equivalente a:

Características:

IVECO 4210 3387, 42103387

- Peso: 1860 gr



## CILINDRO EMBRAGUE

---

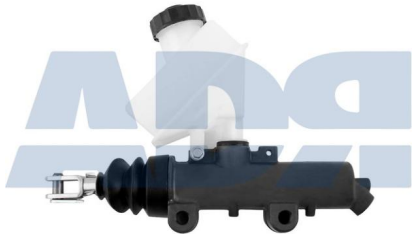
Ref.: 78512200

Equivalente a:

Características:

IVECO 41285356, 41211005, 4128  
5356, 41211006, 4121 1006

- Para número OE: 4128 5356  
- Peso: 870 gr



## CILINDRO EMBRAGUE

---

Ref.: 78513183

Equivalente a:

Características:

FIAT 04700150, 0429 2543, 0470  
0150, 429 2543, 04292543, 470 0150,  
4700150, 4292543

- Peso: 1577 gr



-----  
IVECO 2997338, 60135419, 6013  
5419, 429 2542, 299 7338, 0429  
2542, 0299 7338, 4292542,  
04292542, 02997338, 4292543

## SERVOEMBAGUE

---

Ref.: 78515328

Equivalente a:

Características:

IVECO 41035647, 4103 5647

- Peso: 3213 gr



## BULON HORQUILLA EMBRAGUE

---

Ref.: 78520043

Equivalente a:

Características:

IVECO 4253 7411, 42537411

- Altura: 18 mm
- Calibre Ø: 12,500 mm
- Diámetro exterior: 30 mm
- Distancia entre taladros: 115 mm
- Largo: 144,500 mm
- Peso: 631 gr

-----  
MAN 81305300037, 81.30530.0037

-----  
MERCEDES-BENZ 000 254 0907,  
0002540907, A000 254 0907,  
A0002540907

-----  
VW 2V5141327, 2V5 141 327



## HORQUILLA EMBRAGUE

---

Ref.: 78521055

Equivalente a:

Características:

MAN 81324110008

- Peso: 1713 gr



## EJE HORQUILLA EMBRAGUE

Ref.: 78521056

Equivalente a:

MAN 81910200775



## VOLANTE MOTOR

Ref.: 78521364

Equivalente a:

Características:

- Diámetro exterior: 485 mm
- Número de dientes: 160
- Peso: 31460 gr

MAN 51023013228, 51023015034, 51023015068, 51023015154, 51023015155, 51023015191, 51023015232, 51023016032, 51023016033, 51023017387, 51023017411, 51023017414, 51023017440, 51023019033, 51.02301.9033, 51.02301.7440, 51.02301.7414, 51.02301.7411, 51.02301.7387, 51.02301.6033, 51.02301.6032, 51.02301.5232, 51.02301.5191, 51.02301.5155, 51.02301.5154, 51.02301.5068, 51.02301.5034, 51.02301.3228



## VOLANTE MOTOR

Ref.: 78521369

Equivalente a:

Características:

- Diámetro exterior: 475 mm
- Diámetro interior: 257 mm
- Número de dientes: 160
- Para número OE: 51.02301.5265
- Peso: 34340 gr

MAN 51.02301.5265, 51.02301.6080, 51.02301.6093, 51023015265, 51023016080, 51023016093

-----  
VW 2V5105269A, 2V5 105 269 A



**CILINDRO PEDAL ACELERADOR**

---

Ref.: 78521911

Equivalente a:

Características:

MAN 81157016124, 81.15701.6124,  
51157016000, 51.15701.6000

- Diámetro: 44 mm
- Medida de rosca: M8 x 1,25
- Peso: 355 gr

-----  
VW 2V5 253 861, 2V5253861





Philips

DISCO EMBRAGUE

---

Ref.: 78521962

Características:

- Diámetro: 430 mm
- Para número OE: 81.30301.0569
- Peso: 8125 gr

Equivalente a:

DAF 1663218, 1685707, 1685707A,  
1685707R, 1688219, 1846416,  
1846416A, 1846416R

-----  
FORD OTOSAN 7C467550BA,  
T165054

-----  
IVECO 5 0433 6615, 4202 2207,  
42022207, 504336615

-----  
KING LONG 216300120

-----  
MAN 81303010225, 81.30301.9220,  
81.30301.9322, 81.30301.9219,  
81.30301.9218, 81.30301.9325,  
81.30301.9326, 81.30301.9327,  
81.30301.9360, 81.30301.9402,  
81.30301.9407, 81.30301.9419,  
81.30301.9487, 81.30301.9505,  
81.30301.9513, 81.30301.9569,  
81.30301.9596, 81.30301.9627,  
81.30301.9628, 81.30301.9669,  
81303010217, 81303010218,  
81303010219, 81303010220,  
81303010222, 81303010223,  
81303010224, 81.30301.0327,  
81.30301.0487, 81.30301.0628,  
81.30301.0360, 81.30301.0366,  
81.30301.0383, 81.30301.0390,  
81.30301.0391, 81.30301.0402,  
81.30301.0407, 81.30301.0408,  
81.30301.0418, 81.30301.0419,  
81.30301.0441, 81.30301.0464,  
81.30301.9217, 81.30301.0501,  
81.30301.0502, 81.30301.0504,  
81.30301.0505, 81.30301.0521,  
81.30301.0569, 81.30301.0574,  
81.30301.0578, 81.30301.0588,  
81.30301.0622, 81.30301.0627,  
81.30301.0669, 81.30301.6099,  
81303019326, 81303010578,  
81303010588, 81303010622,  
81303010627, 81303010628,  
81303010669, 81303016099,  
81303019217, 81303019218,  
81303019219, 81303019220,  
81303019322, 81303019325,  
81303010574, 81303019327,  
81303019360, 81303019402,  
81303019407, 81303019419,  
81303019487, 81303019505,  
81303019513, 81303019569,  
81303019596, 81303019627,  
81303019628, 81303019669,  
81303010402, 81303010257,  
81303010258, 81303010289,  
81303010322, 81303010323,  
81303010325, 81303010326,  
81303010327, 81303010360,  
81303010366, 81303010383,  
81303010390, 81303010391,





## Mahle

81303010256, 81303010407,  
81303010408, 81303010418,  
81303010419, 81303010441,  
81303010464, 81303010487,  
81303010501, 81303010502,  
81303010504, 81303010505,  
81303010521, 81303010569,  
81.30301.0326, 81.30301.0325,  
81.30301.0222, 51.30301.0004,  
51.30301.0009, 51.30301.0010,  
51303010003, 51303010004,  
51303010009, 51303010010,  
81.30301.0217, 81.30301.0218,  
81.30301.0219, 81.30301.0220,  
81.30301.0223, 81.30301.0224,  
81.30301.0225, 81.30301.0256,  
81.30301.0257, 81.30301.0258,  
81.30301.0289, 81.30301.0322,  
81.30301.0323, 51.30301.0003

-----  
MERCEDES-BENZ 0122509003, 012  
250 9003, 012 250 9103,  
0122509103, 015 250 9503,  
0152509503, 016 250 4903,  
0162504903, 018 250 8003,  
0182508003, A012 250 9003,  
A0122509003, A012 250 9103,  
A0182508003, A018 250 8003,  
A0162504903, A016 250 4903,  
A0152509503, A015 250 9503,  
A0122509103

-----  
NEOPLAN 042134110, 0110.099.97,  
0110.100.00, 0110.602.26,  
0110.798.30, 011009997, 011010000,  
011060226, 011079830, 0421.324.00,  
0421.341.10, 042132400

-----  
RENAULT 50 10 244 303, 50 10 244  
325, 50 10 245 455, 50 10 452 955,  
50 10 545 038, 50 10 545 829, 50 10  
613 657, 5010244303, 5010244325,  
5010245455, 5010545038,  
5010452955, 5010545829,  
5010613657, 74 20 076 710, 74 21  
076 710, 7420076710, 7421076710

-----  
TATRA TW00718

## DISCO EMBRAGUE

Ref.: 78521968

Características:

- Diametro: 395 mm
- Para número OE: 81.30301.0558
- Peso: 6087 gr



Equivalente a:

MAN 81.30301.0580, 81.30301.0558,  
81.30301.0557, 81.30301.0524,  
81.30301.0517, 81.30301.0516,  
81.30301.0481, 81.30301.0480,  
81.30301.0433, 81.30301.0379,  
81.30301.0378, 51303010006,  
51.30301.0006, 81.30301.0587,  
81.30301.0601, 81.30301.0615,  
81.30301.9378, 81.30301.9379,  
81.30301.9481, 81.30301.9516,  
81.30301.9557, 81.30301.9558,  
81303010378, 81303010379,  
81303010433, 81303010480,  
81303010481, 81303010516,  
81303019558, 81303019557,  
81303019516, 81303019481,  
81303019379, 81303019378,  
81303010615, 81303010601,  
81303010587, 81303010580,  
81303010557, 81303010517,  
81303010524, 81303010558

-----  
MERCEDES-BENZ A0011010004,  
0011010004, A001 101 0004, 001 101  
0004

-----  
NEOPLAN 011010004, 0110.100.04

-----  
STEYR 813.03.01.0378

-----  
TAM 5654556

## COJINETE DESEMBRAGUE



Ref.: 78522198

Características:

- Para número OE: 81.30550.0264
- Peso: 2510 gr

Equivalente a:

DAF 1822487, 1746150, 1697725,  
1686642, 1822997, 1912687,  
1830316

-----  
DEMAG 47230612

-----  
FIAT 5 0423 7895, 5 0438 5080,  
503138923, 504237895, 504385080,  
5 0313 8923

-----  
GROVE 03144938

-----  
IVECO 504264338, 500024666, 5  
0426 4338, 5 0002 4666

-----  
LIEBHERR 10492338

-----  
MAN 81605500264, 81324120006,  
81305500270, 81305500264,  
81305500255, 81305500251,  
81305500249, 81305500118,  
81.60550.0264, 81.32412.0006,  
81.30550.0270, 81.30550.0264,  
81.30550.0255, 81.30550.0251,  
81.30550.0249, 81.30550.0118

-----  
MERCEDES-BENZ 0032508015,  
0032508315, 0032502215, 003 250  
8315, 003 250 8015, 003 250 2215,  
0002543208, 000 254 3208, A003 250  
8015, A003 250 2215, A0002543208,  
A000 254 3208, A0032508315,  
A0032508015, A0032502215, A003  
250 8315

-----  
RENAULT 7485137875, 7485127008,  
74 85 137 875, 74 85 127 008

-----  
TATRA TW00717

-----  
VW 07W141165, 07W 141 165,  
2U2141165B, 2U2 141 165 B

## CILINDRO EMBRAGUE

---

Ref.: 78523104

Equivalente a:

Características:

MAN 81.30715.6156, 81.30715.6154,  
81.30715.6149, 81307156149,  
81307156154, 81307156156

- Calibre Ø: 24 mm
- Diámetro interior: 40 mm
- Número de enchufes de contacto: 2
- Peso: 618 gr



## CILINDRO EMBRAGUE

---

Ref.: 78523105

Equivalente a:

Características:

MAN 81.30715.6140, 81307156140

- Peso: 351,500 gr



## CILINDRO EMBRAGUE

---

Ref.: 78525049

Equivalente a:

Características:

MAN 81.30715.6121, 81307156111,  
81307156121, 81307156119,  
81.30715.6111, 81.30715.6119

- Para número OE: 623160AM
- Peso: 327 gr



## INTERRUPTOR PEDAL FRENO

Ref.: 78525113

Equivalente a:

Características:

MAN 81.25520.0171, 81255200134,  
81255200171, 81.25520.0134



- Medida de rosca: M22 x 1
- Número de enchufes de contacto: 4
- Para número OE: 81.25520.0171
- Peso: 66 gr

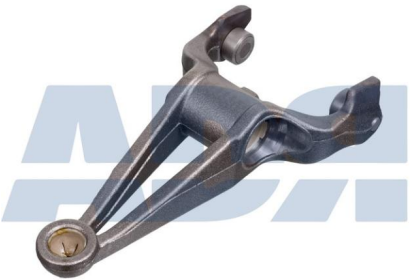
## HORQUILLA EMBRAGUE

Ref.: 78529353

Equivalente a:

Características:

DAF 1860299, 1788984, 1745237,  
1686643, 1668287, 1615929,  
1956924, 1896797



- Ancho interior: 89 mm
- Diámetro interior: 30 mm
- Peso: 2143 gr

-----  
IVECO 5001854041, 50 0185 4041,  
42563674, 4256 3674, 42558367,  
4255 8367

-----  
LIEBHERR 10873323, 571800008

-----  
MAN 81305600078, 81930210424,  
81324110009, 81305606024,  
81305606023, 81305600079,  
81305600067, 81.93021.0424,  
81.32411.0009, 81.30560.6024,  
81.30560.6023, 81305600068,  
81.30560.0079, 81.30560.0078,  
81.30560.0068, 81.30560.0067,  
N2930210137, N2.93021.0137

-----  
MERCEDES-BENZ 000 250 3513,  
0002503513, A000 250 3513,  
A0002503513

-----  
PACCAR 1615935

-----  
RENAULT 7421624229, 7485129131,  
74 85 129 131, 74 21 624 229

-----  
VOLVO 85109290

-----  
VW 2V5311551B, 2V5 311 551 B

## HORQUILLA EMBRAGUE

---



Ref.: 78529354

Características:

- Ancho interior: 78,500 mm
- Diámetro interior: 25 mm
- Peso: 1785 gr

Equivalente a:

MAN 81324110006

## HORQUILLA EMBRAGUE

---



Ref.: 78529397

Características:

- Peso: 1327 gr

Equivalente a:

MAN 81.30560.0061, 81305600061

## KIT REPARACION HORQUILLA

---



Ref.: 78529482

Características:

- Peso: 620 gr

Equivalente a:

MAN 81305606019, 81305606022,  
81.30560.6022, 81.30560.6019

## COJINETE DESEMBRAGUE

Ref.: 78530032

Características:

- Para número OE: 002 250 7615
- Peso: 2090 gr

Equivalente a:

MERCEDES-BENZ 0022503015, 002 250 2815, 0022502815, 0022502515, 0022502415, 002 250 7615, 0022505215, 0022506215, 002 250 2415, 002 250 2515, 002 250 7215, 002 250 6215, 002 250 5215, 002 250 3015, A0022507215, A0022507615, 0022507215, 0022507615, A002 250 2415, A002 250 2515, A002 250 2815, A002 250 3015, A002 250 5215, A002 250 6215, A002 250 7615, A0022502415, A0022502515, A0022502815, A0022503015, A0022505215, A0022506215, A002 250 7215





**Firestone**

**DISCO EMBRAGUE**

---

Ref.: 78530035

Equivalente a:

Características:

BOVA 193852

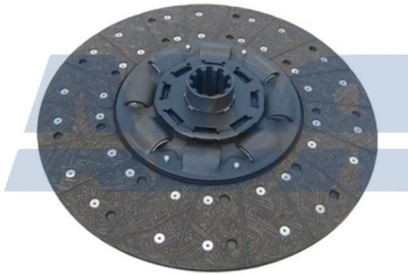
- Diámetro: 430 mm
- Para número OE: 019 250 0803
- Peso: 9176 gr

-----  
DAF 1440715, 1450120, 1614294,  
1689145, 1813472, 1813472A,  
1813472R

-----  
HINO 31250EOA80

-----  
MAN 81.30301.0548, 81.30301.0506,  
81.30301.0507, 81.30301.0511,  
81.30301.0533, 81.30301.0534,  
81.30301.0545, 81.30301.0546,  
81.30301.0547, 81.30301.0503,  
81.30301.0549, 81.30301.0559,  
81.30301.0567, 81.30301.0570,  
81.30301.0572, 81.30301.0620,  
81.30301.0623, 81.30301.0496,  
81.30301.0485, 81.30301.0476,  
81.30301.0460, 81.30301.0352,  
81.30301.9623, 81.30301.0677,  
81.30301.0679, 81.30301.0626,  
81303010506, 81.30301.9496,  
81.30301.9506, 81.30301.9549,  
81.30301.9677, 81.30301.9679,  
81303010352, 81303010460,  
81303010503, 81303010496,  
81303010485, 81303010476,  
81303010572, 81303019679,  
81303019677, 81303019623,  
81303019549, 81303019506,  
81303019496, 81303010679,  
81303010677, 81303010626,  
81303010623, 81303010620,  
81303010507, 81303010570,  
81303010567, 81303010559,  
81303010549, 81303010548,  
81303010547, 81303010546,  
81303010545, 81303010534,  
81303010533, 81303010511

-----  
MERCEDES-BENZ 007250590380,  
009 250 2103, 009 250 3103,  
0092502103, 0092503103, 011 250  
0603, 0182507803, 018 250 9303 80,  
018 250 9303, 018 250 7803,  
0172507803, 017 250 7803,  
0162504403, 0162504303,  
A0152500203, 0182509303,  
018250930380, 0072505903, 019 250  
0803, 019 250 3303, 019 250 4503,  
019 250 6803, 0192500803, 007 250  
5803, 007 250 5903, 007 250 5903  
80, 0072505803, 0132502103,  
0162501803, 0162501703, 016 250  
4403, 016 250 4303, 016 250 1803,  
016 250 1703, 0152503803,  
0152502303, 0152500203, 015 250  
3803, 015 250 2303, 015 250 0203,  
0132503903, 0132503003,  
013250210380, 0132502003,  
0132500803, 013 250 3903, 013 250





## Firestone

3003, 013 250 2103 80, 013 250  
2103, 013 250 2003, 013 250 0803,  
0122505303, 0122501503,  
0122501403, 012 250 5303, 012 250  
1503, 012 250 1403, 0112500603,  
A019 250 4503, A018 250 7803, A018  
250 9303, A018 250 9303 80,  
0192503303, A0182509303,  
A018250930380, A019 250 0803,  
A019 250 3303, A0172507803, A019  
250 6803, A0192500803,  
A0192503303, A0192504503,  
A0192506803, A020 250 1603, A020  
250 5103, A016 250 1803,  
A0132503003, A0132503903, A015  
250 0203, A015 250 2303, A015 250  
3803, A0152502303, A0152503803,  
A016 250 1703, A020 250 5403, A016  
250 4303, A016 250 4403,  
A0162501703, A0162501803,  
A0162504303, A0162504403, A017  
250 7803, A0182507803,  
A0222506103, A022 250 6103,  
A0202509003, A0202505703,  
A0202505403, A0202505103,  
A0202501603, A020 250 9003, A020  
250 5703, A007 250 5803, A007 250  
5903, A007 250 5903 80,  
A0072505803, A0072505903,  
A007250590380, A009 250 2103,  
A009 250 3103, 0202505103,  
0192504503, 0192506803, 020 250  
1603, 020 250 5103, 020 250 5403,  
020 250 5703, 020 250 9003,  
0202501603, A0132502103,  
0202505403, 0202505703,  
0202509003, 022 250 6103,  
0222506103, A013250210380,  
A0092502103, A0092503103, A011  
250 0603, A0112500603, A012 250  
1403, A012 250 1503, A012 250  
5303, A0122501403, A0122501503,  
A013 250 0803, A0122505303, A013  
250 2003, A013 250 2103, A013 250  
2103 80, A013 250 3003, A013 250  
3903, A0132500803, A0132502003

-----  
NEOPLAN 0110.099.92, 0110.798.28,  
011009992, 011079828  
-----

SETRA 0182509903, 0.182.509.903,  
8.383.286.000, 8383286000  
-----

VAN HOOL 11442962, 10996020,  
10996025

**CILINDRO EMBRAGUE**

Ref.: 78530316

Equivalente a:

Características:

MERCEDES-BENZ 6672900212,  
0012959606, A0012952406,  
0012955206, 3882957106,  
0012952406, A6672900212,  
A0012959606, A3882957106,  
A0012955206, A0012955906,  
0012955906

- Calibre Ø: 19 mm
- Peso: 484 gr

**COJINETE DESEMBRAGUE**

Ref.: 78530337

Equivalente a:

Características:

CHRYSLER 5114332AA, 5114  
332AA, 5101092AA, 5101 092AA

- Para número OE: 000 254 2508
- Peso: 615 gr

MERCEDES-BENZ 9062500015, 906  
250 0015, 0002541608, A000 254  
1608, A000 254 2508, A000 254  
5208, A0002541608, A0002542508,  
A0002545208, A906 250 0015,  
A9062500015, 0002545208,  
0002542508, 000 254 1608, 000 254  
2508, 000 254 5208-----  
MG UUB100040-----  
VW 0B7141671, 0B7 141 671**BULON HORQUILLA EMBRAGUE**

Ref.: 78530339

Equivalente a:

Características:

MERCEDES-BENZ 6552540206S,  
6552540206, 655 254 0206,  
A6552540206, A655 254 0206

- Altura: 14 mm
- Calibre Ø: 12,500 mm
- Diámetro exterior: 36 mm
- Distancia entre taladros: 134 mm
- Largo: 160 mm
- Peso: 885 gr





**Firestone**

## **BULON HORQUILLA EMBRAGUE**

---

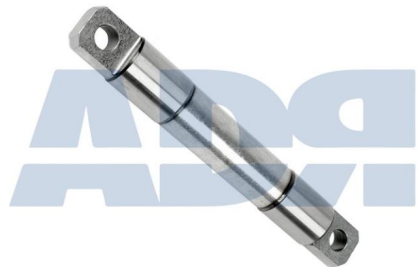
Ref.: 78530356

Equivalente a:

Características:

MERCEDES-BENZ 6562540506, 656  
254 0506, A656 254 0506,  
A6562540506

- Altura: 14 mm
- Calibre Ø: 12,700 mm
- Diámetro exterior: 30 mm
- Distancia entre taladros: 185 mm
- Largo: 211 mm
- Peso: 960 gr



## **HORQUILLA EMBRAGUE DAF, IVECO, MAN, MB**

---

Ref.: 78531918





**Firestone**

**DISCO EMBRAGUE / CLUTCH DISC**

---



Ref.: 78531960

Características:

- Diametro: 420 mm
- Para número OE: 007 250 6803
- Peso: 7834 gr

Equivalente a:

ASTRA 00101647, 0010 1647

-----  
DEMAG 24432740

-----  
DEUTZ 01173188, 01173290, 0117  
3290, 0117 3188

-----  
DROGMOLLER 00025020200000

-----  
FIAT 190 4702, 190 3893, 0190 4702,  
0190 3893, 1903893, 1904702,  
01904702, 01903893, 42102173,  
4210 2173, 42061547, 4206 1547

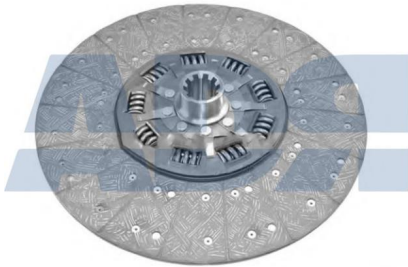
-----  
IVECO 15 1524, 0015 1524, 151524,  
00151524

-----  
MAN 81.30301.0213, 81.30301.0291,  
81.30301.0343, 81.30301.9213,  
81.30301.9291, 81.30301.9343,  
81303010213, 81303010291,  
81303010343, 81303019213,  
81303019291, 81303019343

-----  
MERCEDES-BENZ A002 250 9903,  
A0052500103, A005 250 0203, A005  
250 0103, A0042509903, A004 250  
9903, A0032500003, A003 250 0003,  
A0022509903, A0022500003, A002  
250 0003, 007 250 6803 80,  
0072506903, 007250680380,  
0072506803, 0072506703,  
007250430380, 00725043030080,  
0072504303, 0072504203,  
0072500003, 007 250 6903, 008 250  
2703, 007 250 6803, 007 250 6703,  
007 250 4303, 007 250 4203, 007 250  
0003, 0062509903, 0062509803, 006  
250 9903, 006 250 9803,  
A0052500203, 0082502803,  
0082502703, 008 250 2803,  
0052500103, 0052500203, A006 250  
9803, 005 250 0203, 005 250 0103,  
0042509903, 004 250 9903,  
0032500003, 003 250 0003,  
0022509903, 0022500003, 002 250  
9903, 002 250 0003, A006 250 9903,  
A0062509803, A0062509903, A007  
250 0003, A007 250 4203, A007 250  
4303, A007 250 6703, A007 250  
6803, A007 250 6803 80, A007 250  
6903, A0072500003, A0072504203,  
A0072504303, A0072506703,  
A007250680380, A0072506803,  
A0082502803, A0082502703, A008  
250 2803, A008 250 2703,  
A0072506903

-----  
NEOPLAN 040110601, 040110121,  
040110111, 040110110, 040110101,  
0401.106.01, 0401.101.21,

**Firestone**



## Firestone

0401.101.11, 0401.101.10,  
0401.101.01, 011009718, 011009713,  
0110.097.18, 0110.097.13

-----  
RENAULT 50 00 822 147,  
5000822147, 5000589571,  
5000587571, 50 00 589 571, 50 00  
587 571

-----  
SAURER 9532628030

-----  
STEYR 81500160017, 81500160011,  
815.00.16.0017, 815.00.16.0011,  
99114160907, 99114160030,  
99114160020, 99114160017,  
991.14.16.0907, 991.14.16.0030,  
991.14.16.0020, 991.14.16.0017

-----  
VAN HOOL 632101360, 632101350,  
632100250

## CILINDRO EMBRAGUE

---

Ref.: 78531964

Características:

- Cantidad de taladros de fijación: 2
- Material: Plástico
- Para número OE: 001 295 9306
- Peso: 188 gr

Equivalente a:

MERCEDES-BENZ A0022950406,  
A0022950306, A002 295 0406,  
0022950406, 0022950306, A002 295  
0306, A0012959506, A001 295 9306,  
A0012959306, A001 295 9506, 002  
295 0406, 002 295 0306,  
0012959506, 0012959306, 001 295  
9506, 001 295 9306



## CILINDRO EMBRAGUE

---

Ref.: 78531966

Características:

- Para número OE: MKG20003.4.2
- Peso: 192 gr

Equivalente a:

MERCEDES-BENZ 002 295 1006,  
0022951006, A0022951006, A002  
295 1006



## CILINDRO EMBRAGUE

Ref.: 78531967

Equivalente a:

Características:

MERCEDES-BENZ 0022950306



- Calibre Ø: 19 mm
- Material: Plástico
- Para número OE: 0022950306
- Peso: 188 gr

## CILINDRO EMBRAGUE

Ref.: 78532118

Equivalente a:

Características:

DAF 1278342



- Calibre Ø: 22 mm
- Cantidad de taladros de fijación: 2
- Material: Fundición gris
- Medida de rosca: M14x1.0
- Para número OE: 001 295 7406
- Peso: 691 gr

MERCEDES-BENZ A001 295 7406,  
0012957406, 001 295 7406,  
A0012957406

## VOLANTE MOTOR

Ref.: 78532954

Equivalente a:

Características:

MERCEDES-BENZ 442 030 1005,  
442 030 0505, A4420301905, 442 030  
1905, 442 030 1905 80, 4420300505,  
4420301005, 4420301905,  
442030190580, A442 030 0505, A442  
030 1005, A442 030 1905, A442 030  
1905 80, A4420300505,  
A4420301005, A442030190580



## VOLANTE MOTOR

Ref.: 78532957

Equivalente a:

Características:

- Diámetro exterior: 404 mm
- Número de dientes: 133
- Peso: 21280 gr

MERCEDES-BENZ A9060306805, A906 030 3205, A9060305705, A9060303805, A9060303205, A906 030 6805, A906 030 5705, A906 030 3805, 9060306805, 9060305705, 9060303805, 9060303205, 906 030 6805, 906 030 5705, 906 030 3805, 906 030 3205



## VOLANTE MOTOR

Ref.: 78532958

Equivalente a:

Características:

- Calibre Ø: 16,800 mm
- Cantidad de taladros de fijación: 12
- Corona taladros Ø: 88 mm
- Diámetro exterior: 485 mm
- Diámetro exterior 1: 487 mm
- Diámetro interior: 62 mm
- Número de dientes: 160
- Número de orificios: 10
- Para número OE: 457 030 0605
- Peso: 30640 gr

MERCEDES-BENZ 4570304805, 4570300605, 457 030 0605, A4570304805, A4570300705, A457 030 0805, A457 030 0705, A457 030 0605, 4570300805, 4570300705, 457 030 4805, 457 030 0805, 457 030 0705, A4570300805, A457 030 4805, A4570300605



## VOLANTE MOTOR

Ref.: 78532962

Equivalente a:

Características:

- Diámetro exterior: 444 mm
- Número de dientes: 146
- Peso: 26600 gr

MERCEDES-BENZ A906 030 3005 80, 9060306605, 906 030 6605, A9060306605, A9060305505, A9060303705, A906030300580, A9060303005, A9060300859, A906 030 6605, A906 030 5505, A906 030 3705, A906 030 3005, A906 030 0859, 9060305505, 9060303705, 9060303005, 9060300859, 906 030 5505, 906 030 3705, 906 030 3005 80, 906 030 3005, 906 030 0859



## CORONA DENTADA VOLANTE MOTOR

---

Ref.: 78532966

Equivalente a:

Características:

- Diámetro exterior: 404 mm
- Diámetro interior: 360 mm
- Número de dientes: 133
- Para número OE: 352 032 1305
- Peso: 2780 gr

MERCEDES-BENZ 3520320105, 3520320605, 3520321305, A352 032 0105, A352 032 0605, A352 032 1305, 352 032 1305, 352 032 0605, 352 032 0105, A3520320105, A3520320605, A3520321305



## CORONA DENTADA VOLANTE MOTOR

---

Ref.: 78532970

Equivalente a:

Características:

- Diámetro exterior: 485 mm
- Diámetro interior: 432 mm
- Número de dientes: 160
- Peso: 4765 gr

MAN 51.02310.0075, 51.02310.0074, 51.02310.0073, 51.02310.0071, 51023100075, 51023100074, 51023100073, 51023100071

-----  
MERCEDES-BENZ A4030320305, 403 032 0305, 403 032 0405, A4030320405, A403 032 0405, A403 032 0305, 4030320405, 4030320305



## CILINDRO EMBRAGUE

---

Ref.: 78533109

Equivalente a:

Características:

- Para número OE: 002 295 0806
- Peso: 200 gr

MERCEDES-BENZ 002 295 0806, A0022950806, A002 295 0806, 0022950806



## SERVOEMBAGUE

Ref.: 78533182

Características:

- Peso: 1974 gr

Equivalente a:

MERCEDES-BENZ A000 295 3418,  
A000 257 0177, A0002570177,  
A0002570377, A0002953418, A000  
257 0377, 000 257 0177, 000 257  
0377, 000 295 3418, 0002570177,  
0002570377, 0002953418



## CASQUILLO HORQUILLA

Ref.: 78534007

Características:

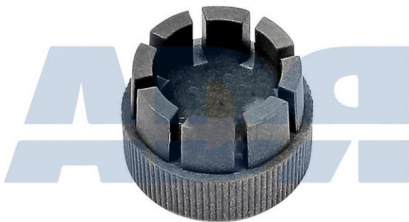
- Altura: 17 mm  
- Diámetro exterior: 24,200 mm  
- Diámetro interior: 15,600 mm  
- Peso: 5 gr

Equivalente a:

MERCEDES-BENZ A000 254 0335,  
A0002540335, 000 254 0335,  
0002540335, 3150319

-----  
RENAULT 50 10 244 051,  
5010244051, 74 03 150 319,  
7403150319

-----  
VOLVO 3150319



## CILINDRO EMBRAGUE

Ref.: 78535018

Características:

- Calibre Ø: 35 mm  
- Material: Fundición gris  
- Para número OE: 81.30715.6037  
- Peso: 1522 gr

Equivalente a:

IVECO 2505616, 0250 5616,  
02505616, 250 5616

-----  
MAN 81.30715.6051, 81.30715.6092,  
81307156037, 81307156051,  
81307156092, 81.30715.6037

-----  
MERCEDES-BENZ 0002956706



## SERVOEMBAGUE

---

Ref.: 78535040

Equivalente a:

Características:

DAF 1506468

- Peso: 3198 gr

-----  
MERCEDES-BENZ 000 254 0047,  
A000 254 0247, A000 295 2818,  
A0002540047, A0002540247,  
A0002952818, A000 254 0047,  
0002952818, 0002540247,  
0002540047, 000 295 2818, 000 254  
0247



## SERVOEMBAGUE

---

Ref.: 78535098

Equivalente a:

Características:

DAF 1506454, 1506454A, 1506454R,  
1518249

- Peso: 2438 gr

-----  
MERCEDES-BENZ 000 295 0018,  
0002950018, A000 295 0018,  
A0002950018, 0002950818

-----  
SCANIA 1935592



## CILINDRO EMBRAGUE

---

Ref.: 78535301

Equivalente a:

Características:

MERCEDES-BENZ 002 295 0706,  
A0022950706, A002 295 0706,  
0022950706

- Para número OE: MKG190110.4.2  
- Peso: 200 gr



## SERVOEMBAGUE



Ref.: 78535975

Características:

- Peso: 2749 gr

Equivalente a:

DAF 1505140, 1518252

-----  
MERCEDES-BENZ 000 295 0218,  
A000 295 0218, A000 295 0918, A000  
295 1418, A0002951418,  
A0002950918, A0002950218,  
0002951418, 0002950918,  
0002950218, 000 295 1418, 000 295  
0918

-----  
RENAULT 50 21 170 435,  
5021170435

-----  
SCANIA 1935594

## CILINDRO EMBRAGUE



Ref.: 78535980

Características:

- Para número OE: 001 295 9106

- Peso: 190 gr

Equivalente a:

MERCEDES-BENZ 0012959106, 001  
295 9106, A0012959106, A001 295  
9106

## HORQUILLA EMBRAGUE



Ref.: 78539062

Características:

- Ancho interior: 83 mm  
- Diámetro interior: 36,300 mm  
- Peso: 3205 gr

Equivalente a:

MERCEDES-BENZ 6552501513,  
A6552501513S, A655 250 1513 S,  
6552501513S, 655 250 1513 S

## RODILLO HORQUILLA EMBRAGUE

---



Ref.: 78539154

Características:

- Diámetro exterior 1: 12 mm
- Diámetro exterior 2: 28 mm
- Largo: 35 mm
- Peso: 67 gr

Equivalente a:

MERCEDES-BENZ A000 254 0017, 0002540017, A0002540017, 000 254 0017

## HORQUILLA EMBRAGUE

---



Ref.: 78539175

Características:

- Ancho interior: 94 mm
- Diámetro interior: 30 mm
- Peso: 2482 gr

Equivalente a:

MERCEDES-BENZ 6562500813, 6562500413, 6562500213, 656 250 0813, 656 250 0413, 656 250 0213, A6562500813, A6562500413, A6562500213, A656 250 0813, A656 250 0413, A656 250 0213

## KIT REPARACION PEDAL

---



Ref.: 78539489

Características:

- Peso: 546 gr

Equivalente a:

MERCEDES-BENZ A381 300 0004, 3813000104, 3813000004, 381 301 0032, 381 300 0104, 381 300 0004, 3813010032, 615 300 0004, 624 300 0104, A381 300 0104, A381 301 0032, A3813000004, A3813000104, A3813010032, A615 300 0004, A6153000004, A624 300 0104, A624 300 0304, A6243000304, 6153000004, 624 300 0304, 6243000304, A6243000104, 6243000104

**KIT REPARACION**

Ref.: 78539569

Equivalente a:

Características:

MERCEDES-BENZ 650 254 0006 S,  
6502540006S, A650 254 0006 S,  
A6502540006S, 6502540006

- Peso: 913 gr

**KIT REPARACION**

Ref.: 78539646

Equivalente a:

Características:

MERCEDES-BENZ 6552540206

- Altura: 14 mm
- Calibre Ø: 12,500 mm
- Diámetro exterior: 36 mm
- Distancia entre taladros: 134 mm
- Largo: 160 mm
- Peso: 885 gr

**JUNTA CARTER DISTRIBUCCION**

Ref.: 78539765

Equivalente a:

Características:

MERCEDES-BENZ 4030150780,  
4030150880, 4030150680,  
4030150080, 4030100880, 403 015  
0980, 403 015 0880, 4030150980,  
403 015 0780, 403 015 0680, 403 010  
0880, A403 010 0880, A403 015  
0080, A403 015 0680, A403 015  
0780, A403 015 0880, A403 015  
0980, A4030100880, A4030150080,  
A4030150680, A4030150780,  
A4030150880, A4030150980, 403  
015 0080

- Peso: 45 gr



## COJINETE DESEMBRAGUE



Ref.: 78539790

Características:

- Para número OE: 000 252 0646
- Peso: 385 gr

Equivalente a:

DAF 1328793

-----  
HINO 38185EV010  
-----

IVECO 93162073, 93161931,  
93161755, 9316 2073, 9316 1931,  
9316 1755  
-----

MAN 81303006003, 81303006002,  
81.30300.6003, 81.30300.6002  
-----

MERCEDES-BENZ A0002520646,  
A000 252 0646, 0002520646, 000 252  
0646  
-----

RENAULT 5001836993, 50 01 836  
993  
-----

SCANIA 1749126  
-----

VW 2V5141025B, 2V5 141 025 B

## HORQUILLA EMBRAGUE



Ref.: 78539974

Características:

- Ancho interior: 130,400 mm
- Diámetro interior: 30 mm
- Peso: 2949 gr

Equivalente a:

MERCEDES-BENZ 6502501313,  
A650 250 1313, A6502500013, A650  
250 0013, 6502503813, 6502503113,  
650 250 1313, 6502500013, 650 250  
3813, 650 250 3113, 650 250 0013,  
A650 250 3813, A6502501313,  
A6502503113, A6502503813, A650  
250 3113

## BULON HORQUILLA EMBRAGUE



Ref.: 78540305

Características:

- Diámetro exterior: 274 mm
- Largo: 189 mm
- Peso: 783 gr

Equivalente a:

RENAULT 5010244008

## BULON HORQUILLA EMBRAGUE

---

Ref.: 78540306

Equivalente a:

Características:

RENAULT 50 10 452 542,  
5010452542

- Altura: 13 mm
- Calibre Ø: 12,500 mm
- Diámetro exterior: 28 mm
- Distancia entre taladros: 120 mm
- Largo: 146 mm
- Peso: 555,500 gr



## CILINDRO EMBRAGUE

---

Ref.: 78543119

Equivalente a:

Características:

RENAULT 50 10 245 493,  
5010245493, 5010452711, 50 10 452  
711

- Peso: 440 gr



## SERVOEMBAGUE

---

Ref.: 78545207

Equivalente a:

Características:

DAF 1519287, 1519286

- Peso: 2929 gr

-----  
IVECO 5 0410 3066, 504103066

-----  
RENAULT 5010452511, 50 10 245  
868, 50 10 245 488, 50 01 864 290,  
5001864290, 5010245488,  
5010245868, 50 10 452 511



## VOLANTE MOTOR

---



Ref.: 78547045

Características:

- Calibre Ø: 16,500 mm
- Diámetro exterior: 491 mm
- Número de dientes: 152
- Número de orificios: 12
- Peso: 37220 gr

Equivalente a:

IVECO 5010550772, 50 1055 0772

-----  
RENAULT 74 85 003 715,  
5010550772, 50 10 550 772,  
7485003715

## VOLANTE MOTOR

---



Ref.: 78547046

Características:

- Diámetro exterior 2: 430 mm
- Número de dientes: 153
- Peso: 38720 gr

Equivalente a:

RENAULT 74 20 895 903,  
7420895903

## HORQUILLA EMBRAGUE

---



Ref.: 78549390

Características:

- Ancho interior: 92,500 mm
- Peso: 2686 gr

Equivalente a:

RENAULT 5010452528, 50 10 452  
528

## RODILLO HORQUILLA EMBRAGUE

---



Ref.: 78549391

Características:

- Altura: 15,500 mm
- Diámetro exterior 1: 16 mm
- Diámetro exterior 2: 30 mm
- Largo: 38,400 mm
- Peso: 112 gr

Equivalente a:

RENAULT 50 10 452 530,  
5010452530

## KIT REPARACION

---



Ref.: 78549506

Características:

- Peso: 310 gr

Equivalente a:

RENAULT 5001863718, 50 01 863  
718

## KIT REPARACION HORQUILLA

---



Ref.: 78549507

Equivalente a:

RENAULT 5010452542S

## HORQUILLA EMBRAGUE

---

Ref.: 78560104

Equivalente a:

SCANIA 362043



## VOLANTE MOTOR

---

Ref.: 78561313

Equivalente a:

SCANIA 1487558, 1465412

Características:

- Diámetro exterior: 480 mm
- Número de dientes: 158
- Peso: 46700 gr



## COJINETE DESEMBRAGUE

---

Ref.: 78561971

Equivalente a:

MAN 06430500001, 06.43050.0001

Características:

- Peso: 2362 gr

-----  
SCANIA 1479576, 2936982, 1499770,  
1728165, 1749125, 1851631,  
2164195, 2274550, 2548347,  
10571316, 2824727



## INTERRUPTOR PEDAL FRENO

---

Ref.: 78565398

Equivalente a:

Características:

SCANIA 1849284, 1348298

- Peso: 84 gr



## CILINDRO EMBRAGUE

---

Ref.: 78565987

Equivalente a:

Características:

SCANIA 545626, 506121, 1754943,  
1545626, 1543632, 1506121

- Peso: 833 gr



## HORQUILLA EMBRAGUE

---

Ref.: 78569296

Equivalente a:

Características:

SCANIA 1399788

- Ancho interior: 126 mm  
- Peso: 2867 gr



## HORQUILLA EMBRAGUE

---

Ref.: 78569297

Equivalente a:

Características:

SCANIA 1737306, 1479577, 1543645,  
1545625

- Ancho interior: 93 mm
- Peso: 3777 gr



## RODILLO HORQUILLA EMBRAGUE

---

Ref.: 78569363

Equivalente a:

Características:

SCANIA 355708

- Diámetro exterior 1: 16 mm
- Diámetro exterior 2: 30 mm
- Largo: 34,700 mm
- Peso: 109 gr



## RODILLO HORQUILLA EMBRAGUE

---

Ref.: 78569374

Equivalente a:

Características:

SCANIA 1753479, 1335485

- Altura: 16 mm
- Diámetro exterior 1: 16 mm
- Diámetro exterior 2: 30 mm
- Largo: 39 mm
- Peso: 125 gr



## GOMA PEDAL

---

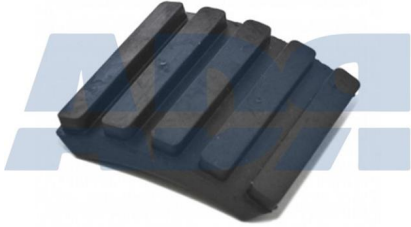
Ref.: 78569966

Equivalente a:

Características:

SCANIA 293152, 389035

- Peso: 33 gr



## RETEN DESEMBRAGUE

---

Ref.: 78570134

Equivalente a:

Características:

RENAULT 74 20 851 010,  
7420851010

- Altura: 4,600 mm  
- Diámetro exterior: 43 mm  
- Diámetro interior: 22 mm  
- Peso: 3,200 gr

-----  
VOLVO 1672952, 20569195,  
20851010



## RODILLO HORQUILLA EMBRAGUE

---

Ref.: 78570916

Equivalente a:

Características:

VOLVO 1655134

- Altura: 15 mm  
- Diámetro exterior: 25 mm  
- Diámetro interior: 12 mm  
- Peso: 38 gr



## RODILLO HORQUILLA EMBRAGUE

---



Ref.: 78570918

Equivalente a:

Características:

VOLVO 3150188

- Diámetro exterior 1: 14 mm
- Diámetro exterior 2: 25 mm
- Largo: 35 mm
- Peso: 84 gr

## HORQUILLA EMBRAGUE

---



Ref.: 78570923

Equivalente a:

Características:

VOLVO 1667058, 1667058 S,  
1667058S

- Peso: 1143 gr

## HORQUILLA EMBRAGUE

---



Ref.: 78570924

Equivalente a:

Características:

VOLVO 3192250

- Peso: 4410 gr

**DEPOSITO CILINDRO EMBRAGUE**

---



Ref.: 78571017

Características:

- Peso: 50 gr

Equivalente a:

VOLVO 8152288, 1573868, 3985063,  
3986622, 8158299**VALVULA EMBRAGUE**

---



Ref.: 78571261

Equivalente a:

VOLVO 1653156

**VOLANTE MOTOR Ø430MM RV/VOL**

---



Ref.: 78572076

Características:

- Diámetro exterior: 492 mm
- Diámetro exterior 1: 450 mm
- Diámetro exterior 2: 486 mm
- Número de dientes: 153
- Para número OE: 21184874
- Peso: 39500 gr

Equivalente a:

RENAULT 74 20 729 327, 74 21 184  
874, 7420729327, 7421184874,  
7520729327-----  
VOLVO 8170798, 1677033,  
21184874, 20729327

## PEDAL ACELERADOR

---



Ref.: 78572968

Equivalente a:

Características:

VOLVO 84557621

- Información suplementaria 1: con sensor
- Para número OE: 84557621
- Peso: 916 gr

## SERVOEMBAGUE

---



Ref.: 78575036

Equivalente a:

Características:

VOLVO 8171721, 3192126, 22317371

- Diametro: 100 mm
- Peso: 2591 gr

## SERVOEMBAGUE

---



Ref.: 78575096

Equivalente a:

VOLVO 1672129, 8171720, 20524584

## CIR-CLIP HORQUILLA EMBRAGUE

---



Ref.: 78575162

Características:

- Diámetro interior: 35 mm
- DIN / ISO: DIN 472
- Espesor: 1,500 mm
- Peso: 3 gr

Equivalente a:

RENAULT 74 01 069 204,  
7401069204

-----  
VOLVO 1069204

## CILINDRO EMBRAGUE

---



Ref.: 78575209

Características:

- Peso: 430 gr

Equivalente a:

VOLVO 20553587, 205535588,  
20835246, 3192696, 8172824,  
85013339

## CILINDRO EMBRAGUE

---



Ref.: 78575983

Características:

- Calibre Ø: 29 mm
- Para número OE: 1669488
- Peso: 726 gr

Equivalente a:

VOLVO 1620462, 8126730,  
16694887, 1669488, 16204620,  
16143513, 1614351, 15812092,  
1581209

## CASQUILLO HORQUILLA EMBRAGUE

---



Ref.: 78579166

Características:

- Altura: 27,500 mm
- Diámetro exterior 1: 26 mm
- Diámetro exterior 2: 35 mm
- Diámetro interior: 14 mm
- Peso: 118 gr

Equivalente a:

RENAULT 7420806212, 74 20 806  
212

-----  
VOLVO 3191967, 20806212

## HORQUILLA EMBRAGUE

---



Ref.: 78579256

Características:

- Peso: 2400 gr

Equivalente a:

VOLVO 3191966, 8171176

## HORQUILLA EMBRAGUE

---



Ref.: 78579257

Características:

- Ancho interior: 134,500 mm
- Peso: 2332 gr

Equivalente a:

RENAULT 74 08 172 031,  
7408172031

-----  
VOLVO 8172031

**KIT REPARACION HORQUILLA**

---

Ref.: 78579591

Equivalente a:

Características:

VOLVO 20806212S3, 20806212 S3,  
3191967 S3, 3191967S3,  
20806212S1

- Peso: 460 gr

**KIT REPARACION HORQUILLA**

---

Ref.: 78579599

Equivalente a:

Características:

VOLVO 1672003 S, 1672003S,  
184644 S, 184644S

- Peso: 270 gr

**KIT REPARACION HORQUILLA**

---

Ref.: 78579695

Equivalente a:

Características:

VOLVO 20806212S2

- Peso: 288 gr

