



Bidones, cajones y porta-extintores

BIDON PLASTICO 25 L 634X200X450 CON SOPORTE

Ref.: 2001436



BIDON AGUA 30 LITROS

Ref.: 90000300



EXTINTOR HOMOLOGADO 6 KGS.

Ref.: 90010601





Bidones, cajones y porta-extintores

JUEGO DE AMORTIGUADORES 200MM CON SOPORTE PARA CAJÓN 600

Ref.: 90AMG001



BIDON 30L NEGRO/JABONERA+GRIFO

Ref.: 90BA231



BIDON AGUA 25LTS. INOX PULIDO 285X245X400

Ref.: 90BAI001

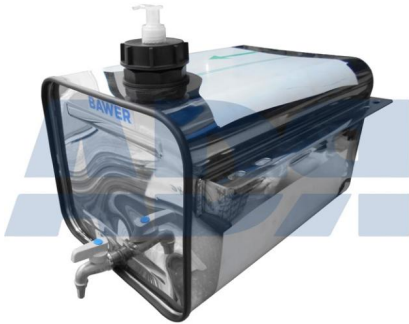




Bidones, cajones y porta-extintores

BIDÓN AGUA 25 LITROS INOX PULIDO 285X245X400 CON JABONERA

Ref.: 90BAI002



KIT SOLPORTE BIDON AGUA 30 LTS. CUADRADO

Ref.: 90BAK236



BIDON AGUA 30L TRANSPARENTE C/JABONERA+GRIFO

Ref.: 90BAP230





Bidones, cajones y porta-extintores

BIDON AGUA 30L NEGRO C/JABONERA+GRIFO

Ref.: 90BAP231



BIDON AGUA 30L NEGRO C/JABONERA+GRIFO CUADRADO

Ref.: 90BAP235



JABONERA COMPLETA PARA BIDON AGUA CUADRADO

Ref.: 90BAP236





Kit reparacion Tirantes

GRIFO BIDON DE AGUA LAGO CON JUNTA

Ref.: 90BAP237



TAPON PARA DEPOSITOS

Ref.: 90BAP238



BIDON PLAS. 25L 634X200X450 C/SOPORTE

Ref.: 90BAP325





Kit reparacion Tirantes

BIDON AGUA PLASTICO 25LTS C/SOPORTE Y S/JABONERA

Ref.: 90BAP326



BIDON AGUA PLASTICO 25LTS S/SOPORTE Y S/JABONERA

Ref.: 90BAP327



CAJÓN ALU PRO PUERTA INOX 500X350X400

Ref.: 90CAB053

Características:

- Altura: 350 mm
- Ancho: 400 mm
- Largo: 500 mm
- Material: Aluminio
- Peso: 6500 gr



CAJON ALU+INOX 500X350X400 FIJACION RAPIDA

Ref.: 90CAB054

Características:

- Altura: 350 mm
- Ancho: 400 mm
- Largo: 500 mm
- Material: Aluminio
- Peso: 8500 gr



CAJON ALUMINIO + PUERTA INOX 600X400X500

Ref.: 90CAB063

Características:

- Altura: 400 mm
- Ancho: 500 mm
- Largo: 600 mm
- Material: Aluminio
- Peso: 9000 gr



CAJON ALU+INOX 600X400X500 FIJACION RAPIDA

Ref.: 90CAB064

Características:

- Altura: 400 mm
- Ancho: 500 mm
- Largo: 600 mm
- Material: Aluminio
- Peso: 12000 gr



CAJON ALUMINIO + PUERTA INOX 800X500X500

Ref.: 90CAB083

Características:

- Altura: 500 mm
- Ancho: 500 mm
- Largo: 800 mm
- Material: Aluminio
- Peso: 12500 gr



CAJON ALU+INOX 800X500X500 FIJACION RAPIDA

Ref.: 90CAB084

Características:

- Altura: 500 mm
- Ancho: 500 mm
- Largo: 800 mm
- Material: Aluminio
- Peso: 16000 gr



CAJON ALU + PUERTA INOX 1.000X500X500

Ref.: 90CAB103

Características:

- Altura: 500 mm
- Ancho: 500 mm
- Largo: 1000 mm
- Material: Aluminio
- Peso: 15500 gr



CAJON ALU+INOX 1.000X500X500 FIJACION RAPIDA

Ref.: 90CAB104

Características:

- Altura: 500 mm
- Ancho: 500 mm
- Largo: 1000 mm
- Material: Aluminio
- Peso: 19000 gr



CAJÓN ACERO INOX BRILLO 300X210X250 1,5 MM GAMA VALUE

Ref.: 90CBB030

Características:

- Altura: 210 mm
- Ancho: 250 mm
- Largo: 300 mm
- Material: Acero inoxidable
- Peso: 8600 gr



CAJÓN ACERO INOX BRILLO 500X350X400 LOGO PEQUEÑO

Ref.: 90CBB056

Características:

- Altura: 350 mm
- Ancho: 400 mm
- Largo: 500 mm
- Material: Acero inoxidable
- Peso: 8600 gr



CAJON INOX BRILLO 500X350X400

Ref.: 90CBB057



Características:

- Altura: 350 mm
- Ancho: 400 mm
- Largo: 500 mm
- Material: Acero inoxidable
- Peso: 8600 gr

CAJON INOX BRILLO 500X350X400 FIJACION RAPIDA

Ref.: 90CBB058



Características:

- Altura: 350 mm
- Ancho: 400 mm
- Largo: 500 mm
- Material: Acero inoxidable
- Peso: 10600 gr

CAJÓN ACERO INOX BRILLO 600X400X500 AMORT./LOGO PEQUEÑO

Ref.: 90CBB065





Kit reparacion Tirantes

CAJÓN ACERO INOX BRILLO 600X400X500 LOGO PEQUEÑO

Ref.: 90CBB066

Características:



- Altura: 400 mm
- Ancho: 500 mm
- Largo: 600 mm
- Material: Acero inoxidable
- Peso: 12000 gr

CAJON INOX BRILLO 600X400X500

Ref.: 90CBB067

Características:



- Altura: 400 mm
- Ancho: 500 mm
- Largo: 600 mm
- Material: Acero inoxidable
- Peso: 12000 gr

CAJON INOX BRILLO 600X400X500 FIJACION RAPIDA

Ref.: 90CBB068

Características:



- Altura: 400 mm
- Ancho: 500 mm
- Largo: 600 mm
- Material: Acero inoxidable
- Peso: 15000 gr

CAJÓN ACERO INOX PULIDO 800X500X500 GAMA VALUE

Ref.: 90CBB084

Características:

- Altura: 500 mm
- Ancho: 500 mm
- Largo: 800 mm
- Material: Acero inoxidable



CAJON INOX BRILLO 800X500X500

Ref.: 90CBB087

Características:

- Altura: 500 mm
- Ancho: 500 mm
- Largo: 800 mm
- Material: Acero inoxidable
- Peso: 19500 gr



CAJON INOX BRILLO 800X500X500 FIJACION RAPIDA

Ref.: 90CBB088

Características:

- Altura: 500 mm
- Ancho: 500 mm
- Largo: 800 mm
- Material: Acero inoxidable
- Peso: 23000 gr





Kit reparacion Tirantes

CAJÓN METAL ACERO INOX BRILLO 800X500X500 C/PERSIANA

Ref.: 90CBB089

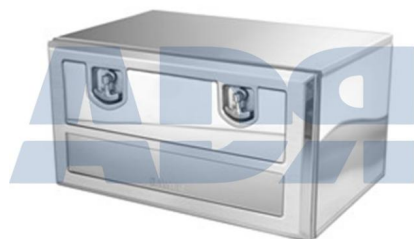


CAJÓN ACERO INOX BRILLO 2 CIERRES 1000X500X500 LOGO.BAJO

Ref.: 90CBB104

Características:

- Altura: 500 mm
- Ancho: 500 mm
- Largo: 1000 mm
- Material: Acero inoxidable
- Peso: 23500 gr



CAJON INOX BRILLO 1.000X500X500

Ref.: 90CBB107

Características:

- Altura: 500 mm
- Ancho: 500 mm
- Largo: 1000 mm
- Material: Acero inoxidable
- Peso: 23500 gr

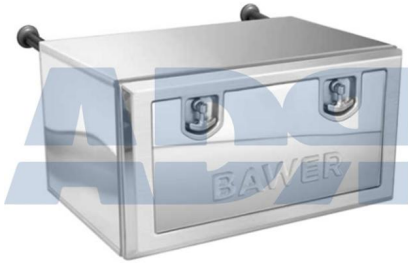


CAJON INOX BRILLO 1.000X500X500 FIJACION RAPIDA

Ref.: 90CBB108

Características:

- Altura: 500 mm
- Ancho: 500 mm
- Largo: 1000 mm
- Material: Acero inoxidable
- Peso: 27000 gr



CAJÓN ACERO INOX BRILLO 1000X500X500 AMORTIGUADOR GAMA VALUE

Ref.: 90CBB109

Características:

- Altura: 500 mm
- Ancho: 500 mm
- Largo: 1000 mm
- Material: Acero inoxidable



CAJON COCINA ESPECIAL 1300X500X500

Ref.: 90CEC001

Características:

- Altura: 500 mm
- Ancho: 500 mm
- Color: Negro
- Largo: 1300 mm
- Material: Metal





Kit reparacion Tirantes

CAJÓN METAL NEGRO 1700X500X500 1,2 MM 2 CIERRES. GAMA VALUE

Ref.: 90CEC002

Características:



- Altura: 500 mm
- Ancho: 500 mm
- Largo: 1700 mm
- Material: Metal

CAJON CHAPA 2 EUROPLEX -1,5MM 1000X500X500

Ref.: 90CEC003

Características:



- Altura: 500 mm
- Ancho: 500 mm
- Largo: 1000 mm
- Material: Metal

CAJÓN METAL NEGRO 800X500X500 1,5 MM AMORT. GAMA VALUE

Ref.: 90CEC004

Características:



- Altura: 500 mm
- Ancho: 500 mm
- Largo: 800 mm



Kit reparacion Tirantes

CAJÓN METAL NEGRO 1450X500X500 AMORT/2 CIERRES. GAMA HYBRID

Ref.: 90CEC005

Características:

- Altura: 500 mm
- Ancho: 500 mm
- Largo: 1450 mm



KIT SOPORTE CAJON HERRAMIENTAS LAGO 800 MM

Ref.: 90CH002



KIT SOPORTE CAJON HERRAMIENTAS LAGO 1.000 MM

Ref.: 90CH003



CAJON INOX MATE 500X350X400

Ref.: 90CIB055

Características:

- Altura: 350 mm
- Ancho: 400 mm
- Largo: 500 mm
- Material: Acero inoxidable
- Peso: 8600 gr



CAJON INOX MATE 500X350X400 FIJACION RAPIDA

Ref.: 90CIB056

Características:

- Altura: 350 mm
- Ancho: 400 mm
- Largo: 500 mm
- Material: Acero inoxidable
- Peso: 10600 gr



CAJON INOX MATE 600X400X500

Ref.: 90CIB065

Características:

- Altura: 400 mm
- Ancho: 500 mm
- Largo: 600 mm
- Material: Acero inoxidable
- Peso: 12000 gr



CAJON INOX MATE 600X400X500 FIJACION RAPIDA

Ref.: 90CIB066

Características:

- Altura: 400 mm
- Ancho: 500 mm
- Largo: 600 mm
- Material: Acero inoxidable
- Peso: 15000 gr



CAJON INOX MATE 800X500X500

Ref.: 90CIB085

Características:

- Altura: 500 mm
- Ancho: 500 mm
- Largo: 800 mm
- Material: Acero inoxidable
- Peso: 19500 gr



CAJON INOX MATE 800X500X500 FIJACION RAPIDA

Ref.: 90CIB086

Características:

- Altura: 500 mm
- Ancho: 500 mm
- Largo: 800 mm
- Material: Acero inoxidable
- Peso: 23000 gr

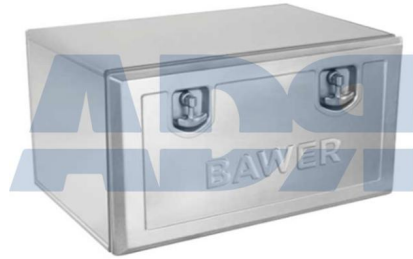


CAJON INOX MATE 1.000X500X500

Ref.: 90CIB105

Características:

- Altura: 500 mm
- Ancho: 500 mm
- Largo: 1000 mm
- Material: Acero inoxidable
- Peso: 23500 gr



CAJON INOX MATE 1.000X500X500 FIJACION RAPIDA

Ref.: 90CIB106

Características:

- Altura: 500 mm
- Ancho: 500 mm
- Largo: 1000 mm
- Material: Acero inoxidable
- Peso: 27000 gr



CAJON INOX OPACO 1.000X500X500

Ref.: 90CIB107

Características:

- Altura: 500 mm
- Ancho: 500 mm
- Largo: 1000 mm
- Material: Acero inoxidable
- Peso: 23000 gr





Kit reparacion Tirantes

CAJÓN ACERO INOX OPACO 1000X500X500 AMORTIGUADOR. GAMA VALUE

Ref.: 90CIB108

Características:



- Altura: 500 mm
- Ancho: 500 mm
- Largo: 1000 mm
- Material: Acero inoxidable
- Peso: 23000 gr

CAJON METAL NEGRO 500X350X400

Ref.: 90CMB050

Características:



- Altura: 350 mm
- Ancho: 400 mm
- Color: Negro
- Largo: 500 mm
- Material: Acero
- Peso: 8100 gr

CAJON METAL NEGRO 500X350X400 C/AMORTIGUADOR

Ref.: 90CMB051

Características:



- Altura: 350 mm
- Ancho: 400 mm
- Color: Negro
- Largo: 500 mm
- Material: Acero
- Peso: 8600 gr

CAJON METAL NEGRO 500X350X400

Ref.: 90CMB052

Características:

- Altura: 350 mm
- Ancho: 400 mm
- Color: Negro
- Largo: 500 mm
- Material: Acero
- Peso: 10600 gr



CAJON METAL NEGRO 600X400X500

Ref.: 90CMB060

Características:

- Altura: 400 mm
- Ancho: 500 mm
- Color: Negro
- Largo: 600 mm
- Material: Acero
- Peso: 11500 gr



CAJON METAL NEGRO 600X400X500 C/AMORTIGUADOR

Ref.: 90CMB061

Características:

- Altura: 400 mm
- Ancho: 500 mm
- Color: Negro
- Largo: 600 mm
- Material: Acero
- Peso: 12000 gr



CAJON METAL NEGRO 600X400X500

Ref.: 90CMB062

Características:

- Altura: 400 mm
- Ancho: 500 mm
- Color: Negro
- Largo: 600 mm
- Material: Acero
- Peso: 15000 gr



CAJON METAL NEGRO 600X500X500 C/AMORTIGUADOR

Ref.: 90CMB063



CAJÓN METAL NEGRO 800X500X500 2 CIERRES

Ref.: 90CMB080

Características:

- Altura: 500 mm
- Ancho: 500 mm
- Color: Negro
- Largo: 800 mm
- Material: Acero
- Peso: 22000 gr



CAJÓN METAL NEGRO 800X500X500 AMORTIGUADOR 2 CIERRES

Ref.: 90CMB081

Características:

- Altura: 500 mm
- Ancho: 500 mm
- Color: Negro
- Largo: 800 mm
- Material: Acero
- Peso: 22500 gr



CAJÓN METAL NEGRO 800X500X500 FIJACIÓN R., AMORT., CAJONERA

Ref.: 90CMB082

Características:

- Altura: 500 mm
- Ancho: 500 mm
- Color: Negro
- Largo: 800 mm
- Material: Acero
- Peso: 23000 gr



CAJÓN METAL NEGRO VALUE 800X500X500 CON CADENA

Ref.: 90CMB083

CAJON METAL NEGRO 1.000X500X500 2 CIERRES

Ref.: 90CMB100

Características:

- Altura: 500 mm
- Ancho: 500 mm
- Color: Negro
- Largo: 1000 mm
- Material: Acero
- Peso: 26500 gr



CAJON METAL NEGRO 1.000X500X500 C/AMORTIGUADOR

Ref.: 90CMB101

Características:

- Altura: 500 mm
- Ancho: 500 mm
- Color: Negro
- Largo: 1000 mm
- Material: Acero
- Peso: 27000 gr



CAJON METAL NEGRO 1.000X500X500

Ref.: 90CMB102

Características:

- Altura: 500 mm
- Ancho: 500 mm
- Color: Negro
- Largo: 1000 mm
- Material: Acero
- Peso: 27000 gr





Fuelles de suspensión

CAJÓN DE HERRAMIENTAS BASIC 400X350X350 1 CIERRE

Ref.: 90CPB040

Características:



- Altura: 350 mm
- Ancho: 350 mm
- Largo: 400 mm
- Material: PP (Polipropileno)
- Peso: 2000 gr

CAJÓN PLÁSTICO 400X350X350 FIJACIÓN RÁPIDA

Ref.: 90CPB044

Características:



- Altura: 350 mm
- Ancho: 350 mm
- Largo: 400 mm
- Material: PP (Polipropileno)
- Peso: 2300 gr

CAJON PLASTICO 500X365X300 1 CIERRE

Ref.: 90CPB050

Características:



- Altura: 365 mm
- Ancho: 300 mm
- Largo: 500 mm
- Material: PP (Polipropileno)
- Peso: 2200 gr

CAJON PLASTICO 500X365X400 1 CIERRE

Ref.: 90CPB051

Características:

- Altura: 365 mm
- Ancho: 400 mm
- Largo: 500 mm
- Material: PP (Polipropileno)
- Peso: 2500 gr



CAJÓN PLÁSTICO 500X365X300 FIJACIÓN RÁPIDA

Ref.: 90CPB052

Características:

- Altura: 365 mm
- Ancho: 300 mm
- Largo: 500 mm
- Material: PP (Polipropileno)
- Peso: 2200 gr



CAJÓN PLÁSTICO 500X365X400 FIJACIÓN RÁPIDA

Ref.: 90CPB053

Características:

- Altura: 365 mm
- Ancho: 400 mm
- Largo: 500 mm
- Material: PP (Polipropileno)
- Peso: 2500 gr



CAJON PLÁSTICO 500X365X400 F. RÁPIDA, CADENA, CAJONERA

Ref.: 90CPB054

Características:

- Altura: 365 mm
- Ancho: 400 mm
- Largo: 500 mm
- Material: PP (Polipropileno)
- Peso: 3900 gr



CAJÓN PLÁSTICO 500X365X400 LOGO CLIENTE FIJACIÓN RÁPIDA

Ref.: 90CPB055



CAJON HERRAMIENTAS

Ref.: 90CPB060

Características:

- Altura: 425 mm
- Ancho: 460 mm
- Largo: 600 mm
- Material: PP (Polipropileno)
- Peso: 4800 gr



CAJON PLASTICO 600X425X460 F. RAPIDA CAJONERA+CADENA

Ref.: 90CPB062

Características:

- Altura: 425 mm
- Ancho: 460 mm
- Largo: 600 mm
- Material: PP (Polipropileno)
- Peso: 6700 gr



CAJÓN PLÁSTICO 600X425X460 FIJACIÓN RÁPIDA

Ref.: 90CPB063

Características:

- Altura: 425 mm
- Ancho: 460 mm
- Largo: 600 mm
- Material: PP (Polipropileno)
- Peso: 4800 gr



CAJÓN DE HERRAMIENTAS BASIC 750X360X300

Ref.: 90CPB075

Características:

- Altura: 360 mm
- Ancho: 300 mm
- Largo: 750 mm
- Material: PP (Polipropileno)
- Peso: 4800 gr



CAJÓN PLÁSTICO 750X360X450 2 CIERRES

Ref.: 90CPB076

Características:



- Altura: 360 mm
- Ancho: 450 mm
- Largo: 750 mm
- Material: PP (Polipropileno)
- Peso: 4800 gr

CAJON PLASTICO 800X500X460 2 CIERRES

Ref.: 90CPB080

Características:



- Altura: 500 mm
- Ancho: 460 mm
- Largo: 800 mm
- Material: PP (Polipropileno)
- Peso: 7300 gr

CAJÓN PLÁSTICO 800X500X460 F.R, CADENA, CAJONERA, 2 CIERRES

Ref.: 90CPB082

Características:



- Altura: 500 mm
- Ancho: 460 mm
- Largo: 800 mm
- Material: PP (Polipropileno)
- Peso: 9500 gr

CAJÓN DE HERRAMIENTAS ULTRA 800X500X460

Ref.: 90CPB083

Características:



- Altura: 500 mm
- Ancho: 460 mm
- Largo: 800 mm
- Material: PP (Polipropileno)
- Peso: 7300 gr

CAJON PLASTICO 1.000X500X460

Ref.: 90CPB100

Características:



- Altura: 500 mm
- Ancho: 460 mm
- Largo: 1000 mm
- Material: PP (Polipropileno)
- Peso: 10500 gr

CAJON PLASTICO 1.000X500X460 FIJACION RAPIDA

Ref.: 90CPB102

Características:



- Altura: 500 mm
- Ancho: 460 mm
- Largo: 1000 mm
- Material: PP (Polipropileno)
- Peso: 13300 gr



CAJÓN PLÁSTICO 1000X500X460 FIJACIÓN RÁPIDA

Ref.: 90CPB103

Características:

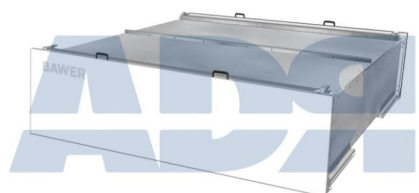


- Altura: 500 mm
- Ancho: 460 mm
- Largo: 1000 mm
- Material: PP (Polipropileno)
- Peso: 10500 gr

CAJÓN METAL BLANCO PORTAPALLETS 1340X510X2425 8 PALLETS

Ref.: 90CPP008

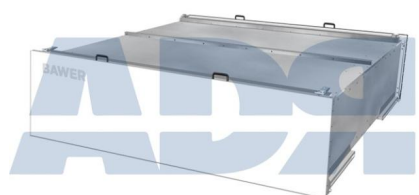
Características:



- Altura: 510 mm
- Ancho: 2425 mm
- Color: Blanco
- Largo: 1340 mm
- Material: Acero

CAJÓN METAL BLANCO PORTAPALLETS 2750X510X2425 24 PALLETS

Ref.: 90CPP024

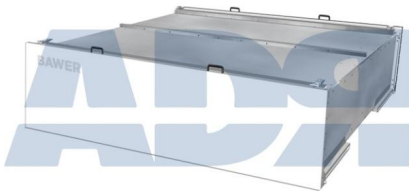


CAJÓN METAL BLANCO PORTAPALLETS 2750X700X2425 36 PALLETS

Ref.: 90CPP036

Características:

- Color: Blanco



CAJÓN ACERO CINCADO PORTA-TABLAS 3300X450X350 4 CIERRES

Ref.: 90CPT001

Características:

- Altura: 350 mm
- Ancho: 450 mm
- Largo: 3300 mm



PORTA-TABLAS 3300X450X350 CINCADO PUERTA NEGRA

Ref.: 90CPT002

Características:

- Altura: 510 mm
- Ancho: 2425 mm
- Largo: 1340 mm





Fuelles de suspensión

RETROCABINA ACERO ELECTROCINCADO (SIN PINTAR) 600X900X1900

Ref.: 90CRC001



RETROCABINA ACERO ELECTROCINCADO (SIN PINTAR) 600X1290X1900

Ref.: 90CRC002



RETROCABINA ACERO ELECTROCINCADO BLANCO 600X900X1900 4 CIERR

Ref.: 90CRC003





Fuelles de suspensión

RETROCABINA ACERO ELECTROCINZADO (SIN PINTAR) 600X1290X1900

Ref.: 90CRC004



CAJÓN METAL NEGRO PORTA-TRASPALLET 670X650X1600 (SIN RAMPA)

Ref.: 90CTP572

Características:

- Altura: 670 mm
- Ancho: 650 mm
- Color: Negro
- Largo: 1600 mm
- Peso: 75000 gr



CERRADURA EUROPLEX NS H39 CAJONES 1,5MM

Ref.: 90DES041





Fuelles de suspensión

CERRADURA EUROINOX NS H39 CAJONES 1,5MM

Ref.: 90DES064



CIERRE EUROPLEX H. 27

Ref.: 90DES701



PUERTA SIN MANIJAS PORTAPALET 90CPP036

Ref.: 90DES906



JGO. CANTONERAS LATERALES (BLANCO) PARA 90CPP036

Ref.: 90DES933



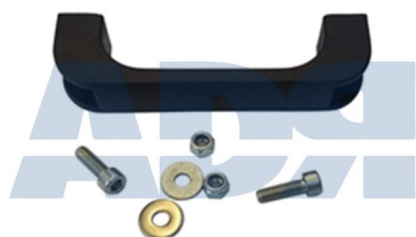
SISTEMA ANCLAJE PORTAPALET C/TORNILLERIA

Ref.: 90DES972



MANIJA DE PUENTE PORTAPALET C/TORNILLERIA

Ref.: 90DES973



CIERRE PALANCA PORTAPALET C/TORNILLERIA

Ref.: 90DES974



CABLE PUERTA PORTAPALET 90CPP036 C/TORNILLERIA

Ref.: 90DES975



KIT COMPLETO JABONERA DE PLASTICO PARA BIDONES

Ref.: 90JP001



PORTAEXTINTORES 6 KG

Ref.: 90PE6001



PORTAEXTINTOR 6 KG Ø160 C/SOPORTE ANCLAJE A PIE DE APOYO

Ref.: 90PE6002



PORTA EXTINTOR 9KG Ø160 335X725X250 VENTANA

Ref.: 90PE6015

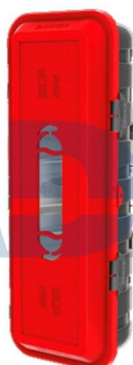




Fuelles de suspensión

PORTAEXTINTOR 12KG Ø160 335X875X250

Ref.: 90PE6025



KIT ANCLAJE PORTA EXTINOTR 9/12 KG Ø 180

Ref.: 90PE6035



PORTAEXTINTOR METAL NEGRO 300X700X240

Ref.: 90PE6050



PORTAEXTINTOR ACERO INOX BRILLO 300X700X240

Ref.: 90PE6051



PORTAEXTINTOR ACERO INOX BRILLO 6/9KG 470X650X240 2 EXTINTOR

Ref.: 90PE6052



PORTAEXTINTOR ACERO INOX BRILLO 6/9KG 340X315X704 HORIZONTAL

Ref.: 90PE6555



Fuelles de suspensión

JUEGO CIERRES PUERTA PORTA EXTINTOR (2 UNIDADES)

Ref.: 90PE9051



GOMA BLOQUEO PORTAEXTINTOR

Ref.: 90PE9052



ANILLO PORTAEXTINTOR Ø160

Ref.: 90PE9053





Fuelles de suspensión

SOPORTE PORTAEXTINTOR A PIE DE APOYO 223X260X220

Ref.: 90PE9054



SOPORTE PIE DE APOYO PORTAEXTINTOR PLÁSTICO

Ref.: 90PE9055



ANILLO PORTAEXTINTOR Ø180

Ref.: 90PE9058



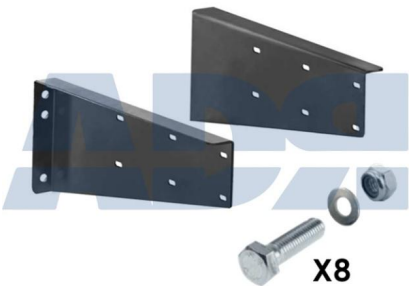
KIT SOPORTES HORIZONTALES CORTO L423X158

Ref.: 90SCH001



SOPORTES CAJON HERRAMIENTA

Ref.: 90SCH002



KIT DE SOPORTES CAJÓN PLEX 320X120X36

Ref.: 90SCH003



Fuelles de suspensión

KIT DE SOPORTES CAJÓN PLEX 420X140X60

Ref.: 90SCH004



KIT SOPORTES LATERALES PLEX 520X160X60

Ref.: 90SCH005



JUEGO ANCLAJE RAPIDO L320 Y:424 CAJON 500X365X30

Ref.: 90SCR000





Fuelles de suspensión

JUEGO ANCLAJE RÁPIDO PARA CAJONES PLÁSTICO 600, 800 Y 1000

Ref.: 90SCR001



JUEGO ANCLAJE RÁPIDO PARA CAJONES PLÁSTICO 500X365X400M

Ref.: 90SCR002



JUEGO ANCLAJE RÁPIDO PARA CAJONES PLÁSTICO 500X365X400

Ref.: 90SCR003





Fuelles de suspensión

JUEGO ANCLAJE RÁPIDO PARA CAJONES PLÁSTICO 600,800 Y 1000

Ref.: 90SCR004



JUEGO ANCLAJE RÁPIDO PARA CAJONES PLÁSTICO 600,800 Y 1000

Ref.: 90SCR005



JUEGO ANCLAJE RÁPIDO PLEX CAJÓN PLÁSTICO

Ref.: 90SCR006





Fuelles de suspensión

JUEGO ANCLAJE RÁPIDO PLEX COLOR GRIS RAL 9006

Ref.: 90SCR007



JUEGO DE ANCLAJE RÁPIDO PLEX MÚLTIPLES LONGITUDES

Ref.: 90SCR008



JUEGO ANCLAJE RÁPIDO PLEX 36 CAJONES PLÁSTICO

Ref.: 90SCR009





Fuelles de suspensión

JUEGO ANCLAJE RÁPIDO PARA CAJÓN PLÁSTICO 500 MEDIUM

Ref.: 90SCR010



JUEGO ANCLAJE RÁPIDO CAJON METAL 500X365X400

Ref.: 90SCR501



JUEGO ANCLAJE RÁPIDO MULTITALADRO Y=714

Ref.: 90SCR502





Fuelles de suspensión

JUEGO SOPORTES VERTICALES 245X50

Ref.: 90SCV001



KIT CAJON 600 + SOPORTES

Ref.: KITCAJON600

