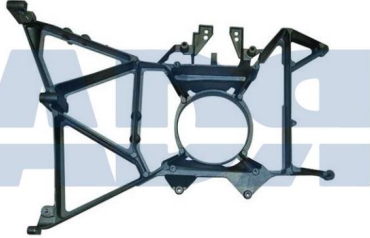


SOPORTE FARO PRINCIPAL



Ref.: 84509005

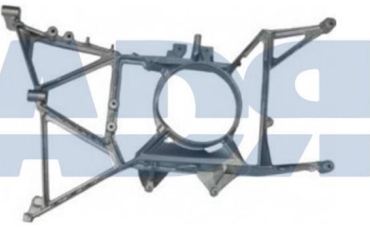
Características:

- Peso: 3829 gr

Equivalente a:

DAF 1308794

SOPORTE FARO PRINCIPAL



Ref.: 84509006

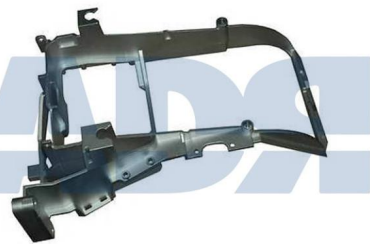
Características:

- Peso: 3816 gr

Equivalente a:

DAF 1308795

SOPORTE FARO PRINCIPAL



Ref.: 84509102

Características:

- Peso: 2125 gr

Equivalente a:

DAF 1372801, 1385178

SOPORTE FARO PRINCIPAL

Ref.: 84509103

Equivalente a:

Características:

DAF 1385179, 1372802

- Peso: 2057 gr



CARCASA FARO

Ref.: 84509972

Equivalente a:

Características:

DAF 1738626, 1911143, 1398284,
1398263

- Lado de montaje: delante
- Para número OE: 1398284
- Peso: 1648 gr



CARCASA FARO

Ref.: 84509973

Equivalente a:

Características:

DAF 1398264, 1398285, 1738627,
1911144

- Lado de montaje: delante
- Para número OE: 1398285
- Peso: 1671 gr



SOPORTE FARO PRINCIPAL

Ref.: 84509981

Equivalente a:

Características:

DAF 1396936

- Artículo par: 84509982
- Peso: 3620 gr



SOPORTE FARO PRINCIPAL

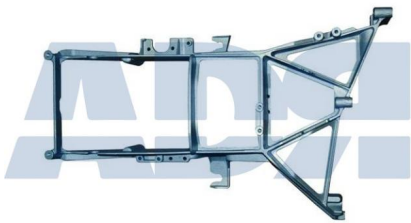
Ref.: 84509982

Equivalente a:

Características:

DAF 1862946, 1396937

- Artículo par: 84509981
- Peso: 3430 gr



MARCO FARO DELANTERO

Ref.: 84509993

Equivalente a:

Características:

DAF 1294949

- Lado de montaje: derecha
- Peso: 1880 gr



GUARDABARROS

Ref.: 90850101

Equivalente a:

Características:

DAF 1659253

- Lado de montaje: izquierda
- Peso: 4420 gr



GUARDABARROS

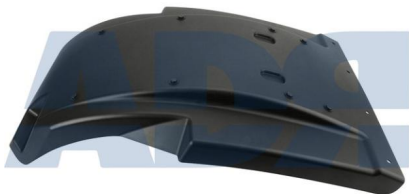
Ref.: 90850102

Equivalente a:

Características:

DAF 1389297, 1369438, 1659254

- Lado de montaje: derecha
- Peso: 3000 gr



GUARDABARROS

Ref.: 90850200

Equivalente a:

Características:

DAF 1328935, 1328935S

- Lado de montaje: Trasero
- Peso: 3800 gr



GUARDABARROS

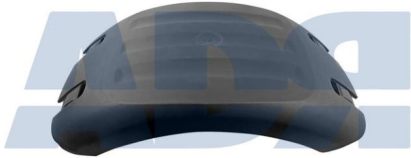
Ref.: 90850201

Equivalente a:

Características:

DAF 1875551

- Peso: 3520 gr



GUARDABARROS

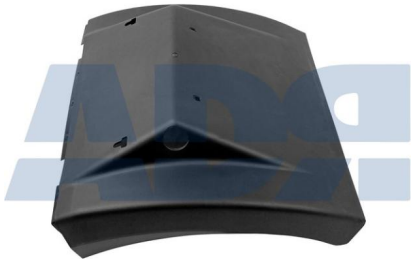
Ref.: 90850300

Equivalente a:

Características:

DAF 1328934

- Lado de montaje: Trasero
- Peso: 3000 gr



TENSOR CAUCHO GUARDABARROS

Ref.: 90850800

Equivalente a:

Características:

DAF 1340450

- Peso: 51,500 gr

IVECO 42533556, 42559051, 4253
3556, 4255 9051

RENAULT 5001842757, 50 01 842
757





Pinzas de freno Nuevas sin casco

TENSOR GOMA

Ref.: 90850801

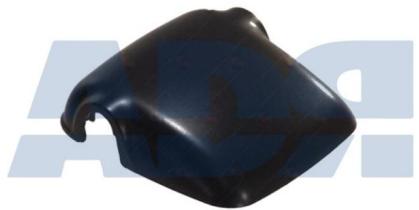


CARCASA ESPEJO RETROVISOR

Ref.: 91500000

Equivalente a:

DAF 1425114



CARCASA ESPEJO RETROVISOR

Ref.: 91500008

Equivalente a:

Características:

DAF 1425113

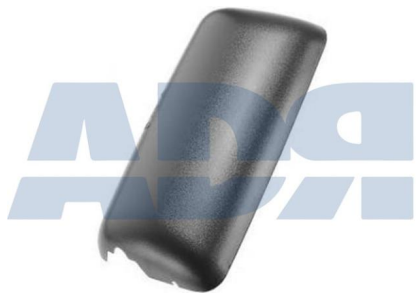
- Peso: 290 gr

MAN 81637320058, 81.63732.0058

MERCEDES-BENZ 3568110471, 356
811 0471, A3568110471, A356 811
0471

SCANIA 1505202

VOLVO 70360533



ESPEJO RETROVISOR

Ref.: 91500010

Equivalente a:

DAF 1669573



ESPEJO RETROVISOR

Ref.: 91500013

Equivalente a:

Características:

DAF 1689347

- Para número OE: 1689347
- Peso: 1403 gr



CARCASA ESPEJO RETROVISOR

Ref.: 91500015

Equivalente a:

Características:

DAF 1644326, 1659249

- Peso: 195 gr



ESPEJO RETROVISOR

Ref.: 91500017

Equivalente a:

Características:

DAF 1689348



- Lado de montaje: exterior
- Para número OE: 1689348
- Peso: 2118 gr

CARCASA ESPEJO RETROVISOR

Ref.: 91500029

Equivalente a:

Características:

DAF 1659248, 1644325



- Lado de montaje: ambos lados
- Peso: 637 gr

BRAZO ESPEJO

Ref.: 91500966

Equivalente a:

Características:

DAF 1685325



- Lado de montaje: Cabina de conductor
- Peso: 933 gr

TIRADOR PUERTA

Ref.: 97500250

Equivalente a:

Características:

DAF 1328725, 1617041

- Peso: 830 gr



TIRADOR PUERTA

Ref.: 97500251

Equivalente a:

Características:

DAF 1305481, 1666067

- Artículo par: 97500252
- Lado de montaje: izquierda
- Peso: 557 gr



TIRADOR PUERTA

Ref.: 97500252

Equivalente a:

Características:

DAF 1305482, 1666068

- Artículo par: 97500251
- Lado de montaje: derecha
- Peso: 556 gr



TIRADOR PUERTA



Ref.: 97500259

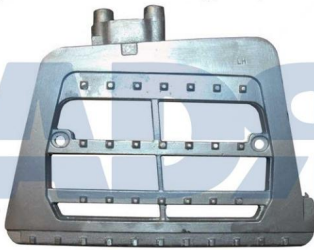
Características:

- Peso: 836 gr

Equivalente a:

DAF 18500162, 1617040, 1328724

PELDAÑO ACCESO



Ref.: 97509012

Características:

- Peso: 1289 gr

Equivalente a:

DAF 1638480, 1368836, 1366253

PELDAÑO ACCESO



Ref.: 97509013

Características:

- Peso: 1334 gr

Equivalente a:

DAF 1368837, 1638481

CARCASA PELDAÑO ACCESO

Ref.: 97509022

Equivalente a:

Características:

DAF 1642682



- Lado de montaje: izquierda
- Peso: 1170 gr

CARCASA PELDAÑO ACCESO

Ref.: 97509023

Equivalente a:

Características:

DAF 1642683, 1695235



- Lado de montaje: derecha

TAPA PARACHOQUES

Ref.: 97509031

Equivalente a:

Características:

DAF 1649363, 1683721



- Lado de montaje: izquierda
- Peso: 116 gr

TAPA PARACHOQUES

Ref.: 97509032

Equivalente a:

Características:

DAF 1649364, 1683722



- Lado de montaje: derecha
- Peso: 118 gr

PARACHOQUES

Ref.: 97509033

Equivalente a:

Características:

DAF 1634640



- Lado de montaje: Debajo,
- Peso: 12200 gr

CALANDRA FRONTAL

Ref.: 97509034

Equivalente a:

DAF 1635802, 1954514



DEFLECTOR ESQUINA CABINA



Ref.: 97509037

Equivalente a:

Características:

DAF 1299418

- Lado de montaje: frontal del vehículo
- Peso: 1740 gr

DEFLECTOR ESQUINA CABINA



Ref.: 97509062

Equivalente a:

Características:

DAF 1400011

- Peso: 1220 gr

DEFLECTOR ESQUINA CABINA



Ref.: 97509063

Equivalente a:

Características:

DAF 1400013

- Lado de montaje: Cabina de conductor
- Peso: 1380 gr

DEFLECTOR ESQUINA CABINA



Ref.: 97509064

Equivalente a:

Características:

DAF 1400014

- Lado de montaje: Cabina de conductor
- Peso: 1362 gr

DEFLECTOR ESQUINA CABINA



Ref.: 97509065

Equivalente a:

Características:

DAF 1400012

- Peso: 14700 gr
- Voltaje: 24 V

CARCASA PELDAÑO ACCESO



Ref.: 97509092

Equivalente a:

Características:

DAF 1695228

- Lado de montaje: izquierda
- Peso: 1192 gr

CARCASA PELDAÑO ACCESO

Ref.: 97509093

Equivalente a:

Características:

DAF 1695229, 1364799, 1911155

- Lado de montaje: derecha
- Peso: 1152 gr



PELDAÑO ACCESO

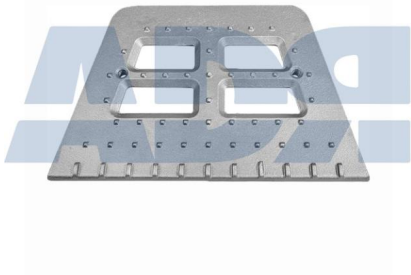
Ref.: 97509098

Equivalente a:

Características:

DAF 0962101, 962101

- Peso: 750 gr



BOMBIN CERRADURA

Ref.: 97509514

Equivalente a:

Características:

DAF 1277475, 1336529

- Peso: 76 gr



CARCASA PELDAÑO ACCESO

Ref.: 97509903

Equivalente a:

Características:

DAF 1295732



- Artículo par: 97509904
- Lado de montaje: izquierda
- Para número OE: 1295732
- Peso: 1245 gr

CARCASA PELDAÑO ACCESO

Ref.: 97509904

Equivalente a:

Características:

DAF 1295735



- Artículo par: 97509904
- Lado de montaje: izquierda
- Para número OE: 1295732
- Peso: 1245 gr

PELDAÑO ACCESO

Ref.: 97509905

Equivalente a:

Características:

DAF 0961229, 0962643, 961229,
962643



- Peso: 509 gr

PELDAÑO ACCESO



Ref.: 97509906

Características:

- Peso: 1709 gr

Equivalente a:

DAF 1347131

PELDAÑO ACCESO



Ref.: 97509907

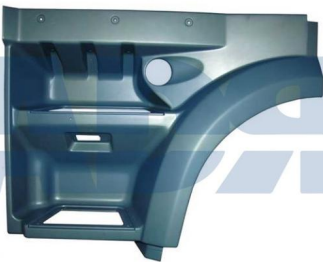
Características:

- Peso: 1578 gr

Equivalente a:

DAF 1347132

CARCASA PELDAÑO ACCESO



Ref.: 97509909

Características:

- Lado de montaje: izquierda
- Peso: 7800 gr

Equivalente a:

DAF 1656911

PELDAÑO ACCESO

Ref.: 97509918

Equivalente a:

Características:

DAF 1605932, 1447281, 1445563

- Peso: 1443 gr



PELDAÑO ACCESO

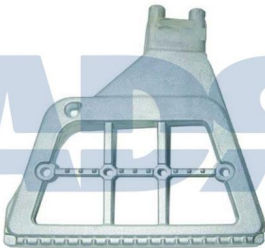
Ref.: 97509929

Equivalente a:

Características:

DAF 1445564, 1447282, 1605933

- Peso: 1456 gr



CALANDRA FRONTAL

Ref.: 97509991

Equivalente a:

Características:

DAF 1312789

- Lado de montaje: centro
- Para número OE: 1312789



PARACHOQUES

Ref.: 97509994

Equivalente a:

Características:

DAF 1290191

- Lado de montaje: Frontal
- Peso: 12040 gr

