

DISCOS DE FRENO ADR

Ref.: 147DISCOS



DISCO FRENO BPW 10T. SB3745 ECO PLUS 0308834107

Ref.: 18063751

Equivalente a:

Características:

BPW 0308834130, 03.088.34.14.7,
0308834107, 3088344107,
03.088.34.13.0, 0308834147,
30.883.44.10.7, 03.088.34.10.0,
03.088.34.10.7, 0308834100

DAF 1962287

KOGEL 6500614, 6608791



- Altura: 159,500 mm
- Calibre Ø: 22,500 mm
- Corona taladros Ø: 335 mm
- Diámetro exterior: 377 mm
- Lado de montaje: eje trasero
- Número de orificios: 10
- Peso: 28720 gr

DISCO FRENO BPW SB3745 ECOP ABS

Ref.: 18063752

Equivalente a:

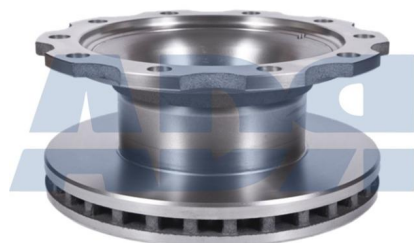
Características:

BPW 0308834130, 308834107,
0308834137, 0308834107,
0308834100



- Altura: 159,500 mm
- Calibre Ø: 22,500 mm
- Corona taladros Ø: 335 mm
- Diámetro exterior: 377 mm
- Lado de montaje: eje trasero
- Número de orificios: 10
- Peso: 28720 gr

DISCO FRENO



Ref.: 18063755

Características:

- Altura: 169,500 mm
- Calibre Ø: 23 mm
- Corona taladros Ø: 335 mm
- Diámetro exterior: 377 mm
- Lado de montaje: eje trasero, eje delantero
- Número de orificios: 10
- Peso: 29260 gr

Equivalente a:

BPW 308834087, 0308834087,
0308834080, 03.088.34.08.7,
03.088.34.08.0

DAF 1962286

KOGEL 6501461

DISCO FRENO BPW 10T 377 DIAM.



Ref.: 18063756

Características:

- Altura: 159,500 mm
- Calibre Ø: 23 mm
- Corona taladros Ø: 335 mm
- Diámetro exterior: 377 mm
- Lado de montaje: eje trasero
- Número de orificios: 10
- Peso: 28360 gr
- Sistema de frenos: Knorr SB/SN6

Equivalente a:

BPW 308834020, 03.088.34.06.7,
0308834020, 03.002.24.09.3,
03.088.34.06.0, 0308834060,
0300224093, 0308834027,
03.088.34.02.0, 0308834067,
03.088.34.02.7

ROCKWELL MBR5061

SCHMITZ CARGOBULL 016706, 016
706, 016115, 016 115

DISCO FRENO



Ref.: 18063758

Características:

- Altura: 159,500 mm
- Calibre Ø: 23 mm
- Corona taladros Ø: 335 mm
- Diámetro exterior: 377 mm
- Lado de montaje: eje trasero
- Número de orificios: 10
- Para número OE: 03.088.34.04.0
- Peso: 27920 gr
- Sistema de frenos: Knorr SB/SN6

Equivalente a:

BPW 03.088.34.04.0, 03.088.34.04.7,
0308834040, 0308834047

DAF 1962281

DISCO BPW SB3745 8T. D.377 A.160



Ref.: 18063759

Características:

- Altura: 159,500 mm
- Calibre Ø: 23 mm
- Corona taladros Ø: 275 mm
- Diámetro exterior: 377 mm
- Lado de montaje: eje trasero
- Número de orificios: 8
- Peso: 27313 gr

Equivalente a:

BPW 03.088.34.01.0, 03.088.34.01.7,
0308834010, 0308834017-----
DAF 1962283**DISCO BPW 10T.Ø377 A165,50 ECOPLUS2**



Ref.: 18063771

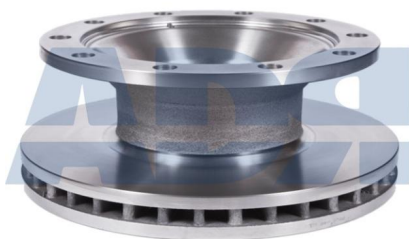
Características:

- Altura: 164,500 mm
- Calibre Ø: 23 mm
- Corona taladros Ø: 286 mm
- Diámetro exterior: 377 mm
- Lado de montaje: eje delantero, eje trasero
- Número de orificios: 10
- Peso: 29000 gr
- Sistema de frenos: SB3745

Equivalente a:

BPW 0308834070

DISCO FRENO 10T ECO MAX ABS 430X45



Ref.: 18064301

Características:

- Altura: 159,500 mm
- Calibre Ø: 23 mm
- Corona taladros Ø: 335 mm
- Diámetro exterior: 430 mm
- Lado de montaje: eje delantero
- Número de orificios: 10
- Peso: 37420 gr

Equivalente a:

BPW 03.088.35.01.0, 03.088.35.01.7,
0308835010, 0308835017-----
DAF 1962282

DISCO FRENO BPW 03088350



Ref.: 18064303

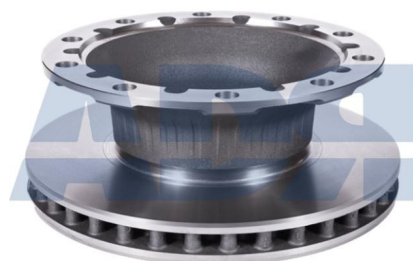
Equivalente a:

Características:

BPW 0308835030

- Altura: 159,500 mm
- Calibre Ø: 23 mm
- Corona taladros Ø: 335 mm
- Diámetro exterior: 430 mm
- Lado de montaje: eje delantero
- Número de orificios: 10
- Peso: 37420 gr

DISCO BPW 10T. SB43.. TANGENCIAL



Ref.: 18064305

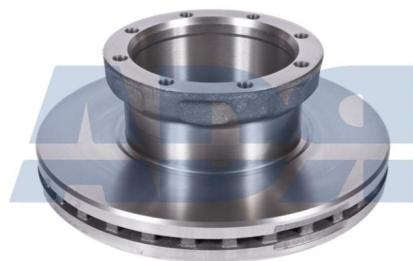
Equivalente a:

Características:

BPW 0308835010, 03.088.35.12.7,
03.088.35.03.0, 308835010,
0308835037, 308835030,
0308835050, 03.088.35.03.7,
0308835057, 0308835017,
0308835030, 308835017,
0308835127, 03.088.35.05.7,
03.088.35.05.0

- Altura: 159,500 mm
- Calibre Ø: 22,500 mm
- Corona taladros Ø: 335 mm
- Diámetro exterior: 430 mm
- Lado de montaje: eje trasero
- Número de orificios: 10
- Peso: 34280 gr

DAF 1962289-----
KOGEL 6603952-----
RENAULT 5021200841, 50 21 200
841**DISCO FRENO**



Ref.: 18103701

Equivalente a:

Características:

SMB M078157, 103836, 449418

- Corona taladros Ø: 196 mm
- Diámetro exterior: 377 mm
- Lado de montaje: eje trasero
- Medida de rosca: M14x1,5
- Número de orificios: 8
- Peso: 28200 gr
- Sistema de frenos: Knorr SB/SN6

DISCO FRENO SMB D.430



Ref.: 18104301

Características:

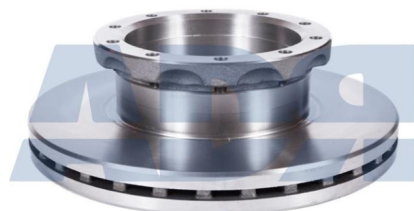
- Altura: 155 mm
- Calibre Ø: 26 mm
- Corona taladros Ø: 335 mm
- Diámetro exterior: 430 mm
- Lado de montaje: eje trasero
- Número de orificios: 10
- Peso: 38180 gr

Equivalente a:

GIGANT 70M069018, 70M200135,
M200135-01, M20013501, M200135,
M069018, 700000442-----
MERITOR MBR9007-----
SMB M69018, M200135-01,
M200135, 449445, M069018**DISCO LEC.370X45**

Ref.: 18143701

**DISCO FRENO SB4345 BOMBEO ET-0**



Ref.: 18144301

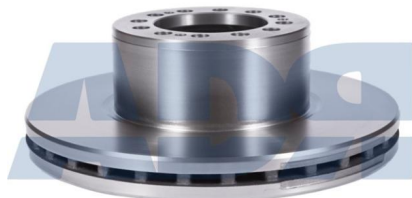
Características:

- Diámetro exterior: 460 mm
- Lado de montaje: eje trasero
- Número de orificios: 10
- Peso: 35500 gr

Equivalente a:

KASSBOHRER 120015000021,
120015000188, 120015000189,
3122151202, I138335F, 3124004200

DISCO FRENO SB4345 BOMBEO ET-120



Ref.: 18144305

Características:

- Diámetro exterior: 430 mm
- Lado de montaje: eje trasero
- Número de orificios: 12
- Peso: 34300 gr

Equivalente a:

MERCEDES-BENZ 073260,
3124021200, 120015000005,
I137783F, 9424210312**DISCO LECIVALX Ø375X45 10TXØ22,6**



Ref.: 18163750

Características:

- Altura: 187,500 mm
- Diámetro exterior: 375 mm
- Lado de montaje: eje trasero, eje delantero

Equivalente a:

VALX 50390002, 6621956134

DISCO LECIÑENA EJE VALX 430



Ref.: 18164300

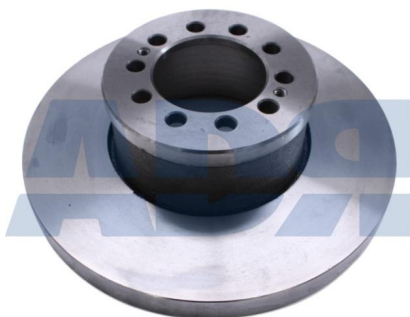
Características:

- Corona taladros Ø: 335 mm
- Diámetro exterior: 430 mm
- Lado de montaje: eje trasero, eje delantero
- Número de orificios: 10

Equivalente a:

VALX 50390001, 6622256114

DISCO FRENO



Ref.: 18263360

Características:

- Altura: 102 mm
- Corona taladros Ø: 120 mm
- Diámetro exterior: 337 mm
- Lado de montaje: eje delantero
- Número de orificios: 10

Equivalente a:

MERITOR MBR9002

VOLVO 3095632, 3095652, 68323231**DISCO FRENO**



Ref.: 18263362

Características:

- Altura: 140 mm
- Corona taladros Ø: 215 mm
- Diámetro exterior: 335 mm
- Lado de montaje: eje trasero

Equivalente a:

MERITOR 68323210, 3095653,
MBR9003**DISCO ROR 8T. D.378 A150**



Ref.: 18263780

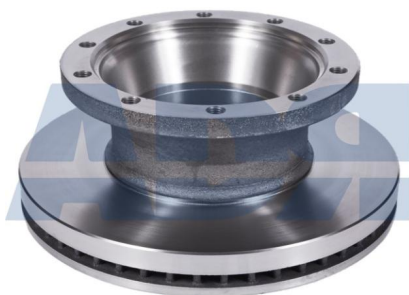
Características:

- Altura: 150 mm
- Calibre Ø: 24,300 mm
- Corona taladros Ø: 275 mm
- Diámetro exterior: 378 mm
- Lado de montaje: eje delantero
- Número de orificios: 8

Equivalente a:

MERITOR 3218H1308, MBR9017,
21224263-----
VOLVO 309271

DISCO FRENO TM C/CORONA ABS



Ref.: 18263783

Características:

- Altura: 150 mm
- Corona taladros Ø: 250 mm
- Diámetro exterior: 378 mm
- Lado de montaje: eje delantero
- Medida de rosca: M16 x 2
- Número de orificios: 10

Equivalente a:

MERITOR 21227349, 22227349,
MBR9018, 21225115, 31788700100,
3218G1333, CVD566**DISCO FRENO ROR 10T D.378 ABS**



Ref.: 18263785

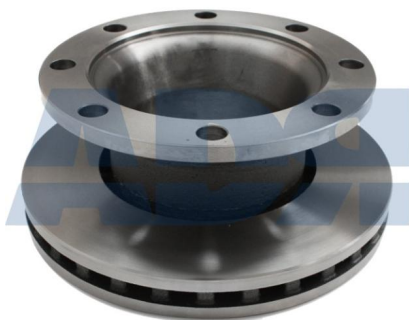
Características:

- Altura: 150 mm
- Corona taladros Ø: 250 mm
- Diámetro exterior: 378 mm
- Lado de montaje: eje delantero
- Medida de rosca: M16 x 2
- Número de orificios: 10
- Peso: 30560 gr

Equivalente a:

MERITOR 21227349

DISCO FRENO ROR 378 8T CON CORONA ABS



Ref.: 18263787

Características:

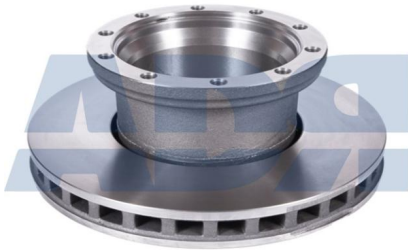
- Altura: 150 mm
- Calibre Ø: 24,300 mm
- Corona taladros Ø: 275 mm
- Diámetro exterior: 377 mm
- Lado de montaje: eje delantero
- Número de orificios: 8
- Peso: 30980 gr

Equivalente a:

DAF 1962326

MERITOR 68325372, MBR9014-----
RENAULT 50 21 200 858,
5021200858

DISCO FRENO ROR ELSA II



Ref.: 18264301

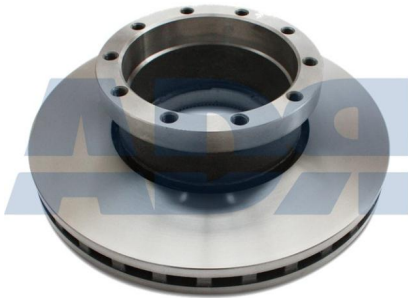
Características:

- Altura: 150 mm
- Corona taladros Ø: 250 mm
- Diámetro exterior: 434 mm
- Lado de montaje: eje delantero
- Medida de rosca: M16 x 2
- Número de orificios: 10
- Peso: 39120 gr

Equivalente a:

DAF 0867922, 867922, 1962325

MERITOR 68323825, MBR9004-----
VOLVO 68323825**DISCO MERITOR 10T.Ø435 A135 VANHOOL**



Ref.: 18264351

Características:

- Altura: 135 mm
- Corona taladros Ø: 220 mm
- Diámetro exterior: 434 mm
- Lado de montaje: eje trasero
- Medida de rosca: M16 x 1,5
- Número de orificios: 10
- Peso: 37820 gr

Equivalente a:

MERITOR MBR9016

KIT TORNILLOS FIJACION



Ref.: 18280310

Características:

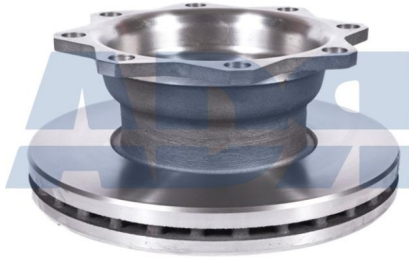
- Long. tornillo desde cabeza: 75 mm
- Medida de rosca: M12 x 1,5
- Peso: 842 gr

Equivalente a:

DAF 1962285

SAF 3.434.3662.00, 3.434.3662.01,
3434366201, 3434366200

REEMPLAZADA POR 04079000400



Ref.: 18283701

Características:

- Altura: 158 mm
- Calibre Ø: 23 mm
- Corona taladros Ø: 275 mm
- Diámetro exterior: 377 mm
- Lado de montaje: eje trasero
- Número de orificios: 8
- Peso: 26880 gr

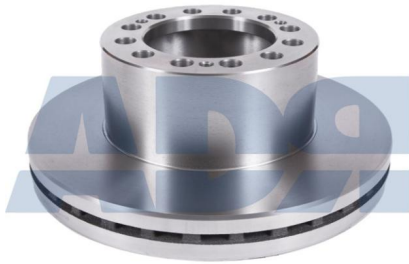
Equivalente a:

DAF 1962329

HOLDER CVD583

SAF 4.079.0004.00, 1079000400,
1.079.0004.00, 4079000400,
4.079.0004.01, 4079000401

DISCO FRENO



Ref.: 18283703

Características:

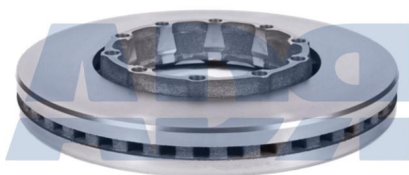
- Altura: 140 mm
- Corona taladros Ø: 168 mm
- Diámetro exterior: 375 mm
- Lado de montaje: eje delantero, eje trasero
- Medida de rosca: M12
- Número de orificios: 12
- Peso: 24455 gr
- Sistema de frenos: Knorr SB/SN6, Wabco

Equivalente a:

DAF 1962332

SAF 4.079.0007.01, 4079000701A,
4079000703, 4.079.0007.00,
4079000702, 4.079.0007.02,
4079000701, 4.079.0007.03,
4079000700

DISCO FRENO



Ref.: 18283705

Características:

- Diámetro exterior: 376 mm
- Lado de montaje: eje trasero
- Peso: 20899 gr

Equivalente a:

DAF 1962333

KOGEL 6500482

SAF 4.079.0010.01, 4.079.0010.02,
4.079.0010.03, 4.079.0010.04,
4079001000, 4079001001,
4079001002, 4079001003,
4079001004, 4.079.0010.00

SCANIA 1874015, 2064263

DISCO SAF 377 10T 14



Ref.: 18283770

Características:

- Calibre Ø: 19 mm
- Diámetro exterior: 377 mm
- Lado de montaje: eje trasero
- Peso: 26210 gr

Equivalente a:

KOGEL 6610116

SAF 4.079.0018.00, 4.079.0018.01,
4079001800, 4079001801

DISCO FRENO 377 SI ZI ET 0 C/C ABS

Ref.: 18283772



DISCO SAF B9 430



Ref.: 18284301

Características:

- Altura: 131 mm
- Corona taladros Ø: 215 mm
- Diámetro exterior: 430 mm
- Lado de montaje: eje trasero
- Medida de rosca: M14 x 1,5
- Número de orificios: 10
- Peso: 32740 gr

Equivalente a:

KOGEL 6607394

SAF 4079001701, 4079001700,
4.079.0017.00, 4.079.0017.01

DISCO FRENO



Ref.: 18284303

Características:

- Altura: 160 mm
- Calibre Ø: 23 mm
- Corona taladros Ø: 335 mm
- Diámetro exterior: 430 mm
- Lado de montaje: eje trasero
- Número de orificios: 10
- Peso: 37520 gr

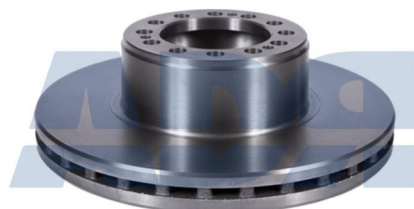
Equivalente a:

DAF 1962331

HITACHI CVD575

SAF 4.079.0003.00, 4.079.0003.01,
4079000300, 4079000301

DISCO FRENO 22.5"INTRADISC PLUS



Ref.: 18284305

Características:

- Altura: 130 mm
- Calibre Ø: 19 mm
- Corona taladros Ø: 168 mm
- Diámetro exterior: 430 mm
- Lado de montaje: eje trasero
- Número de orificios: 12
- Peso: 31880 gr

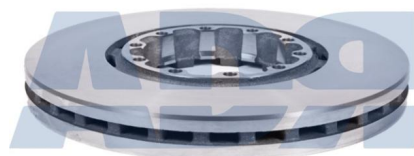
Equivalente a:

DAF 1962330

MERCEDES-BENZ A942 421 1312,
A9424211312, 9424211312, 942 421
1312

SAF 4079000502, 4079000501,
4079000500, 4.079.0005.01,
4.079.0005.02, 4.079.0005.00

DISCO FRENO 22.5"INTRAD.PLUS INTEGR



Ref.: 18284307

Características:

- Altura: 48 mm
- Calibre Ø: 13,500 mm
- Corona taladros Ø: 190 mm
- Diámetro exterior: 430 mm
- Lado de montaje: eje trasero
- Número de orificios: 10
- Peso: 26880 gr

Equivalente a:

DAF 1962334

KOGEL 6604093

SAF 4.079.0013.00, 4.079.0013.01,
4.079.0013.02, 4.079.0013.03,
4079001300, 4079001301,
4079001302, 4079001303

DISCO FRENO SCHMITZ Ø386 10T. M22,5 VENTILADO



Ref.: 18293860

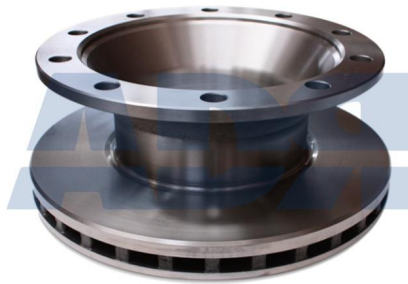
Equivalente a:

Características:

SCHMITZ CARGOBULL 1088133

- Altura: 168 mm
- Calibre Ø: 22,500 mm
- Corona taladros Ø: 335 mm
- Diámetro exterior: 375 mm
- Lado de montaje: eje delantero
- Número de orificios: 10
- Peso: 29125 gr

DISCO FRENO SCHMITZ 10T. 430 A158



Ref.: 18294300

Equivalente a:

Características:

DAF 1962335

- Altura: 168 mm
- Calibre Ø: 22,800 mm
- Corona taladros Ø: 335 mm
- Diámetro exterior: 430 mm
- Lado de montaje: eje trasero
- Número de orificios: 10
- Peso: 35820 gr

SCHMITZ CARGOBULL 017 870,
017870, 1176816

DISCO FONTENAX V Ø432 A.135 10T.M16



Ref.: 18314320

Equivalente a:

Características:

FONTENAX 2100438

- Altura: 135 mm
- Corona taladros Ø: 235 mm
- Diámetro exterior: 432 mm
- Lado de montaje: eje delantero

DISCO FRENO



Ref.: 18314340

Características:

- Altura: 162 mm
- Corona taladros Ø: 335 mm
- Diámetro exterior: 434 mm
- Lado de montaje: eje trasero
- Número de orificios: 10
- Peso: 51000 gr

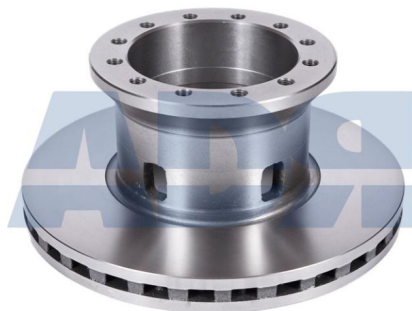
Equivalente a:

GIGANT 5010525326

MERITOR MBR9011

RENAULT 0068323740, 00 68 323
740, 50 10 525 326, 5010525326

DISCO FRENO



Ref.: 18503110

Características:

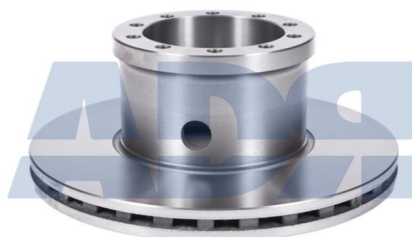
- Corona taladros Ø: 155 mm
- Diámetro exterior: 312 mm
- Lado de montaje: eje delantero
- Número de orificios: 12
- Peso: 14100 gr

Equivalente a:

DAF AMPB887, MAK2487, MAK2578,
PAK3546, RAK5513, AK3546

MERITOR MBR5006

DISCO FRENO



Ref.: 18503140

Características:

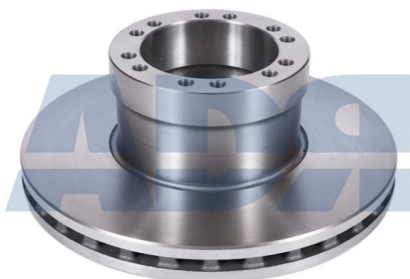
- Corona taladros Ø: 138 mm
- Diámetro exterior: 315 mm
- Lado de montaje: eje delantero
- Número de orificios: 10
- Peso: 12810 gr

Equivalente a:

DAF AK3545, MAK7429, RAK7404,
PAK7404, MAK7529, PAK3545,
AMPB889, PAK5513

MERITOR MBR1832

DISCO DAF 12T.Ø330 A123 ABS



Ref.: 18503301

Características:

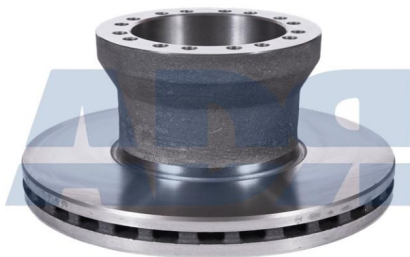
- Altura: 123 mm
- Corona taladros Ø: 138 mm
- Diámetro exterior: 330 mm
- Lado de montaje: eje delantero
- Medida de rosca: M12 x 1,75
- Número de orificios: 12
- Peso: 17500 gr

Equivalente a:

DAF 1408670, 1963976, 1400163,
1408252

MERITOR MBR5100

DISCO FRENO



Ref.: 18503302

Características:

- Altura: 143,500 mm
- Corona taladros Ø: 155 mm
- Diámetro exterior: 330 mm
- Lado de montaje: eje delantero
- Medida de rosca: M12 x 1,75
- Número de orificios: 8
- Peso: 18815 gr

Equivalente a:

DAF 1403758, 1408253, 1408671

DISCO FRENO



Ref.: 18503303

Características:

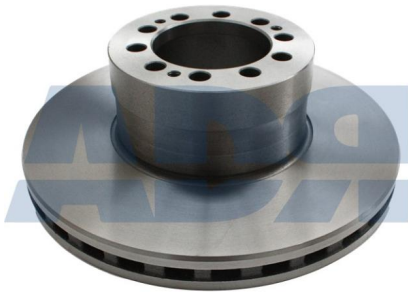
- Altura: 119 mm
- Corona taladros Ø: 175 mm
- Diámetro exterior: 330 mm
- Lado de montaje: eje trasero
- Medida de rosca: M12 x 1,75
- Número de orificios: 12
- Peso: 17000 gr

Equivalente a:

DAF 1408254, 1408672, 1963978,
1400273, 1407581

MERITOR MBR5097

DISCO DAF 10T.Ø330 A113 LF45



Ref.: 18503305

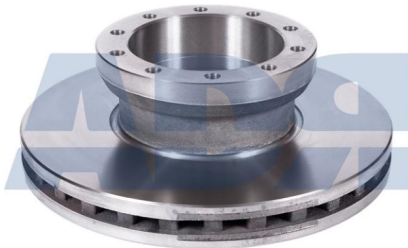
Equivalente a:

Características:

DAF 1963979, 1703801

- Altura: 113 mm
- Calibre Ø: 15 mm
- Corona taladros Ø: 120 mm
- Diámetro exterior: 330 mm
- Lado de montaje: eje delantero
- Número de orificios: 10
- Peso: 15680 gr

DISCO FRENO



Ref.: 18503750

Equivalente a:

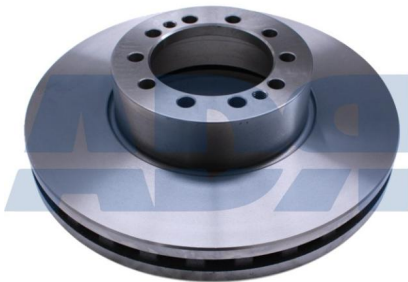
Características:

DAF AMPA014, AMPB481,
AMPB860, NJK2785, 13162043,
AMA014

- Corona taladros Ø: 185 mm
- Diámetro exterior: 375 mm
- Lado de montaje: eje delantero
- Peso: 25160 gr

MERITOR MBR5049

DISCO FRENO



Ref.: 18503752

Equivalente a:

Características:

DAF 1963980, 1400069, 1716711

- Altura: 99 mm
- Corona taladros Ø: 144 mm
- Diámetro exterior: 375 mm
- Lado de montaje: eje delantero
- Número de orificios: 10
- Para número OE: 50 10 525 014
- Sistema de frenos: Wabco Pan 19-2

MERITOR MBR5104

RENAULT 50 10 525 014,
5010525014, 74 21 867 375,
7421867375

DISCO FRENO



Ref.: 18503754

Características:

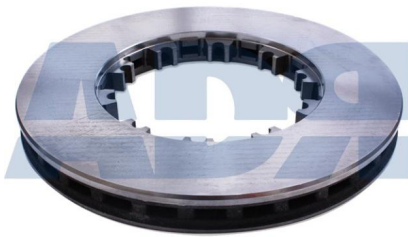
- Altura: 146 mm
- Corona taladros Ø: 209 mm
- Diámetro exterior: 375 mm
- Lado de montaje: eje trasero
- Medida de rosca: M14 x 1,5
- Número de orificios: 10
- Peso: 28060 gr

Equivalente a:

DAF 1400284, 1536415

MERITOR MBR5106

DISCO FRENO DAF XF



Ref.: 18504325

Características:

- Diámetro exterior: 432 mm
- Lado de montaje: eje trasero
- Peso: 27640 gr

Equivalente a:

DAF I139112F, K004322, I139541F,
1812563, 1812582, 1739542,
1726138, 1640561, 1542600,
1387439, 1783346

DISCO FRENO

Ref.: 18504325A

DISCO FRENO

Ref.: 18512671

Equivalente a:

ALFA ROMEO 05938118, 01904592,
01904529, 93800492, 9380 0492,
0593 8118, 0190 4592, 0190 4529,
01904528, 0190 4528

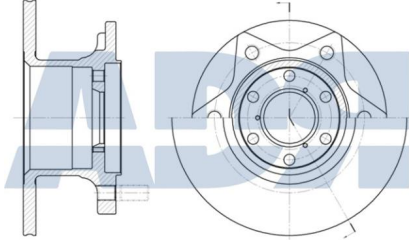
FIAT 1904529, 593 8118, 190 4592,
190 4529, 5938118, 1904592

IVECO 1904529

OM 08582290, 0858 2290

Características:

- Altura: 111 mm
- Calibre Ø: 12,500 mm
- Corona taladros Ø: 170 mm
- Diámetro exterior: 267 mm
- Lado de montaje: eje delantero
- Medida de rosca: M18 x 1,5
- Número de orificios: 6
- Peso: 10440 gr



DISCO FRENO

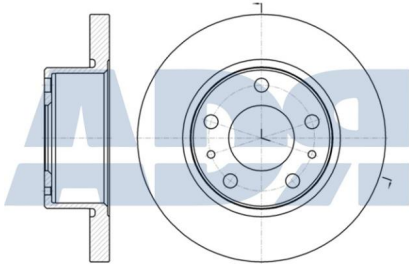
Ref.: 18512760

Equivalente a:

IVECO 4247 0836, 42470836, 5 0030
6590, 5003 6590, 500306590,
50036590

Características:

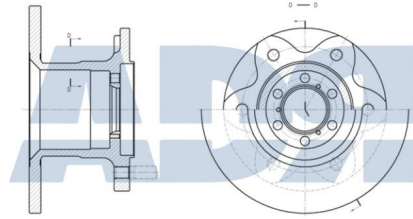
- Altura: 72,500 mm
- Calibre Ø: 15,700 mm
- Corona taladros Ø: 118 mm
- Diámetro exterior: 276 mm
- Lado de montaje: eje delantero
- Número de orificios: 5
- Peso: 8170 gr



DISCO FRENO

Ref.: 18512762

DISCO IVECO 6T.Ø280 A124



Ref.: 18512801

Características:

- Altura: 136 mm
- Calibre Ø: 12,500 mm
- Corona taladros Ø: 170 mm
- Diámetro exterior: 280 mm
- Lado de montaje: eje delantero
- Medida de rosca: M18 x 1,5
- Número de orificios: 6
- Peso: 13240 gr

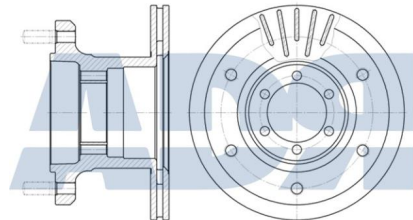
Equivalente a:

ALFA ROMEO 08584182, 0858 4182

FIAT 190 4531, 8584182, 1904531,
01904531, 858 4182, 0190 4531

IVECO 08507910, 503471083, 5 0347
1083

DISCO IVECO 6T.Ø290 A161



Ref.: 18512901

Características:

- Altura: 153,500 mm
- Calibre Ø: 12,500 mm
- Corona taladros Ø: 205 mm
- Diámetro exterior: 290 mm
- Lado de montaje: eje delantero
- Medida de rosca: M18 x 1,5
- Número de orificios: 6
- Peso: 20200 gr

Equivalente a:

IVECO 0969 5720, 9695720,
1904693, 09695720, 01904693,
98414402, 9841 4402, 969 5720,
93814402, 93814391, 9381 4402,
9381 4391, 190 4693, 0190 4693

DISCO FRENO



Ref.: 18512902

Características:

- Altura: 105 mm
- Calibre Ø: 12,500 mm
- Corona taladros Ø: 170 mm
- Diámetro exterior: 290 mm
- Lado de montaje: eje delantero
- Medida de rosca: M18 x 1,5
- Número de orificios: 6
- Peso: 15156 gr

Equivalente a:

FIAT 1908772, 01908772, 93821918,
42470842, 4247 0842, 190 8772,
0190 8772, 9382 1918

IVECO 859 5910, 1908772, 8595910,
1908792, 08595910, 01908792, 190
8792, 0859 5910, 0190 8792

DISCO FRENO IVECO 290



Ref.: 18512903

Características:

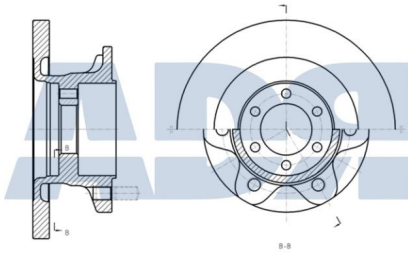
- Altura: 84,500 mm
- Calibre Ø: 10,600 mm
- Corona taladros Ø: 108 mm
- Diámetro exterior: 289 mm
- Lado de montaje: eje trasero
- Número de orificios: 8
- Peso: 9180 gr

Equivalente a:

FIAT 4247 1111, 424708425, 42471111, 718 0256, 7180 2560, 71802560, 01908773, 01908793, 07180256, 4 2470 8425, 190 8793, 190 8773, 0718 0256, 0190 8793, 0190 8773, 1908793, 1908773, 7180256

IVECO 08595210, 02996498, 04247111, 859 5210, 424 7111, 299 6498, 0859 5210, 0424 7111, 0299 6498, 01908773, 8595210, 4247111, 2996498

DISCO FRENO



Ref.: 18512905

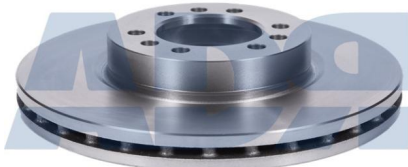
Características:

- Altura: 105 mm
- Calibre Ø: 12,500 mm
- Corona taladros Ø: 170 mm
- Diámetro exterior: 290 mm
- Lado de montaje: eje delantero
- Medida de rosca: M18 x 1,5
- Número de orificios: 6
- Peso: 15021 gr

Equivalente a:

IVECO 4254 6401, 42546401, 5 0407 9365, 5 0408 0994, 504079365, 504080994

DISCO FRENO



Ref.: 18512906

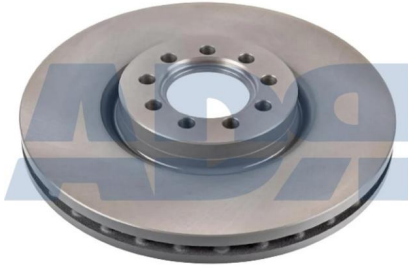
Características:

- Altura: 53 mm
- Corona taladros Ø: 140 mm
- Diámetro exterior: 290 mm
- Lado de montaje: eje delantero
- Número de orificios: 6
- Peso: 8020 gr

Equivalente a:

IVECO 4247 1214, 500349932, 500322079, 5 0034 9932, 5 0032 2079, 42471214

DISCO FRENO



Ref.: 18512908

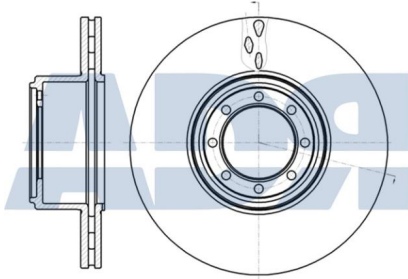
Equivalente a:

Características:

IVECO 2996121, 299 6121,
02996121, 504121612, 5 0412 1612,
0299 6121

- Altura: 46 mm
- Calibre Ø: 12,600 mm
- Corona taladros Ø: 95 mm
- Diámetro exterior: 290 mm
- Lado de montaje: eje delantero
- Número de orificios: 9
- Peso: 7680 gr

DISCO IVECO 8T. D.294 A.87,5



Ref.: 18512940

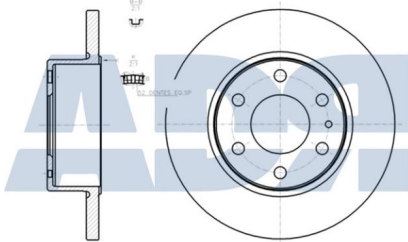
Equivalente a:

Características:

IVECO 0299 6043, 0718 6485, 299
6043, 718 6485, 02996043,
07186485, 2996043, 7186485

- Altura: 85,500 mm
- Calibre Ø: 10,500 mm
- Corona taladros Ø: 108 mm
- Diámetro exterior: 294 mm
- Lado de montaje: eje trasero
- Número de orificios: 8
- Peso: 8185 gr

DISCO FRENO



Ref.: 18512960

Equivalente a:

Características:

IVECO 7186309, 2996027, 07186309,
02996027, 299 6027, 0718 6309,
0299 6027, 718 6309

- Altura: 68 mm
- Calibre Ø: 15,700 mm
- Corona taladros Ø: 125 mm
- Diámetro exterior: 296 mm
- Lado de montaje: eje trasero
- Número de orificios: 6
- Peso: 7420 gr

DISCO FRENO

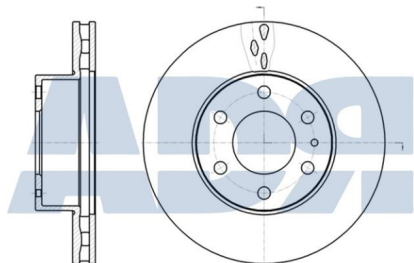
Ref.: 18513000

Equivalente a:

Características:

- Altura: 75 mm
- Calibre Ø: 15,600 mm
- Corona taladros Ø: 125 mm
- Diámetro exterior: 300 mm
- Lado de montaje: eje delantero
- Número de orificios: 6
- Peso: 7880 gr

IVECO 58 0163 9518, 2996131,
02996131, 5801639518, 504121605,
5 0412 1605, 299 6131, 0299 6131



DISCO FRENO

Ref.: 18513002

Equivalente a:

Características:

- Altura: 59 mm
- Calibre Ø: 14,500 mm
- Corona taladros Ø: 111 mm
- Diámetro exterior: 300 mm
- Lado de montaje: eje delantero
- Número de orificios: 9
- Peso: 9704 gr

IVECO 50421723, 2996122,
02996122, 5042 1723, 504121723, 5
0412 1723, 5 0112 1723, 299 6122,
0299 6122, 501121723



DISCO FRENO

Ref.: 18513040

Equivalente a:

Características:

- Altura: 128,500 mm
- Corona taladros Ø: 205 mm
- Diámetro exterior: 304 mm
- Lado de montaje: eje trasero, eje delantero
- Número de orificios: 6
- Peso: 13900 gr

DAF 1962296

IVECO 01907725, 01907529,
01907528, 718 2681, 717 3036, 190
8577, 190 7725, 190 7529, 190 7528,
0718 2681, 0717 3036, 0190 8577,
0190 7725, 0190 7529, 0190 7528,
07173036, 07182681, 1907528,
1907529, 1907725, 1908577,
7173036, 7182681, 01908577



DISCO IVECO 6T.Ø304 A129 C/ABS



Ref.: 18513042

Características:

- Altura: 128,500 mm
- Corona taladros Ø: 205 mm
- Diámetro exterior: 304 mm
- Lado de montaje: eje trasero
- Número de orificios: 6
- Peso: 13600 gr

Equivalente a:

IVECO 299 6010, 71875678L,
7187567, 2996010, 07187567,
02996010, 718 7567, 0718 7567,
0299 6010

DISCO FRENO



Ref.: 18513060

Características:

- Altura: 135 mm
- Corona taladros Ø: 215 mm
- Diámetro exterior: 306 mm
- Lado de montaje: eje trasero
- Número de orificios: 6

Equivalente a:

IVECO 7182874, 42471150

DISCO FRENO



Ref.: 18513062

Características:

- Altura: 132 mm
- Corona taladros Ø: 215 mm
- Diámetro exterior: 306 mm
- Lado de montaje: eje trasero
- Medida de rosca: M10 x 1,25
- Número de orificios: 6
- Peso: 12340 gr

Equivalente a:

IVECO 07186848, 7186848, 2996049,
02996049, 299 6049, 0718 6848, 718
6848, 0299 6049

DISCO IVECO 6T. D.315 A-119

Ref.: 18513150



DISCO IVECO 8T. D.322 A-134

Ref.: 18513220

Características:

- Altura: 134 mm
- Corona taladros Ø: 275 mm
- Diámetro exterior: 322 mm
- Lado de montaje: eje delantero
- Número de orificios: 8
- Peso: 16620 gr

Equivalente a:

DAF 1962297

FIAT 7172017, 01907726, 01908578,
07172017, 07172018, 07172078,
1907526, 1907527, 1907530,
1907726, 1908578, 7172018,
7172078, 190 7526, 01907527, 0190
7526, 0190 7527, 0190 7530, 0190
7726, 0190 8578, 0717 2017, 0717
2018, 190 7527, 01907530,
01907526, 717 2078, 717 2018, 717
2017, 190 8578, 190 7726, 190 7530,
0717 2078

IVECO 07182682, 7182682, 1907526,
1907527, 1907530, 1908578,
7172018, 0718 2682, 718 2682

DISCO FRENO IVECO 8T. D.322

Ref.: 18513222

Características:

- Corona taladros Ø: 275 mm
- Diámetro exterior: 322 mm
- Lado de montaje: eje delantero
- Número de orificios: 8
- Peso: 19645 gr

Equivalente a:

IVECO 0190 7765, 0717 1255, 190
7765, 717 1255, 01907765,
07171255, 1907765, 7171255



DISCO IVECO E.CARGO T/V Ø322 8T ABS



Ref.: 18513226

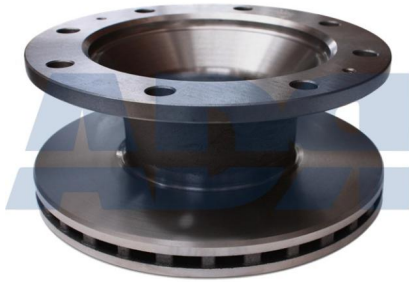
Características:

- Altura: 134 mm
- Corona taladros Ø: 275 mm
- Diámetro exterior: 322 mm
- Lado de montaje: eje trasero
- Número de orificios: 8
- Peso: 16000 gr

Equivalente a:

IVECO 0299 6009, 7187569,
2996009, 07187569, 02996009, 718
7569, 299 6009, 0718 7569

DISCO FRENO



Ref.: 18513301

Características:

- Altura: 141 mm
- Corona taladros Ø: 275 mm
- Diámetro exterior: 330 mm
- Lado de montaje: eje trasero, eje delantero
- Número de orificios: 8
- Peso: 22200 gr

Equivalente a:

IVECO 718 3632, 7183632, 7182199,
2997450, 1906466, 07183632,
07182199, 02997450, 01906466, 718
2199, 42549008, 4254 9008, 299
7450, 190 6466, 13162033, 1316
2033, 0718 3632, 0718 2199, 0299
7450, 0190 6466

DISCO FRENO

Ref.: 18513301A

DISCO FRENO IVECO E CARGO ABS T/V 330 DIAM. 6T



Ref.: 18513303

Características:

- Altura: 133 mm
- Calibre Ø: 20,200 mm
- Corona taladros Ø: 245 mm
- Diámetro exterior: 330 mm
- Lado de montaje: eje trasero
- Número de orificios: 6
- Peso: 19615 gr

Equivalente a:

IVECO 0299 6418, 7189456, 2996418, 07189456, 02996418, 718 9456, 299 6418, 0718 9456

DISCO IVECO E.CARGO D/V Ø330 6TX20



Ref.: 18513305

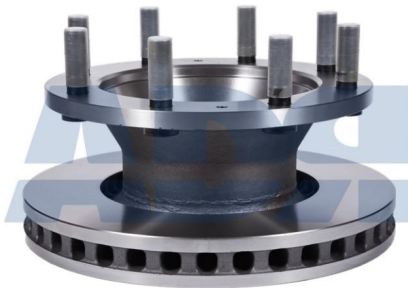
Características:

- Altura: 133 mm
- Calibre Ø: 20,200 mm
- Corona taladros Ø: 245 mm
- Diámetro exterior: 330 mm
- Lado de montaje: eje delantero
- Número de orificios: 6
- Peso: 18300 gr

Equivalente a:

IVECO 07189265, 2996419, 7189265, 0299 6419, 718 9265, 299 6419, 0718 9265, 02996419

DISCO FRENO



Ref.: 18513702

Características:

- Altura: 150 mm
- Corona taladros Ø: 275 mm
- Diámetro exterior: 370 mm
- Lado de montaje: eje delantero
- Medida de rosca: M20 x 1,5
- Número de orificios: 8
- Peso: 30700 gr

Equivalente a:

IVECO 7172880, 7172882, 7172881, 1907568, 07172882, 07172881, 07172880, 717 2882, 717 2881, 717 2880, 190 7568, 0717 2882, 0717 2881, 0717 2880, 0190 7568, 01907568

MERITOR MBR5002

DISCO IVECO D.370 8T.



Ref.: 18513704

Características:

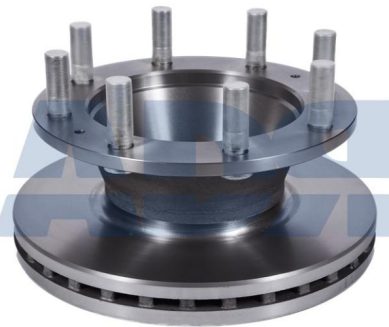
- Altura: 181,500 mm
- Corona taladros Ø: 275 mm
- Diámetro exterior: 370 mm
- Lado de montaje: eje delantero
- Medida de rosca: M22 x 1,5
- Número de orificios: 8
- Peso: 32160 gr

Equivalente a:

IVECO 1907569, 07172930, 07172929, 07172928, 01907569, 717 2930, 717 2929, 717 2928, 190 7569, 0717 2930, 0717 2929, 0717 2928, 0190 7569, 7172929, 7172930, 7172928

MERITOR MBR5001

DISCO FRENO



Ref.: 18513770

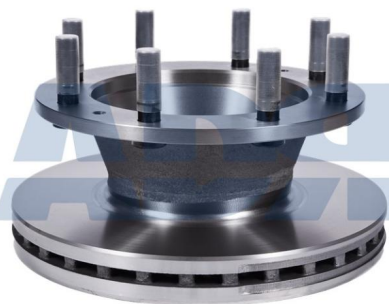
Características:

- Altura: 151 mm
- Corona taladros Ø: 275 mm
- Diámetro exterior: 377 mm
- Lado de montaje: eje delantero
- Medida de rosca: M22 x 1,5
- Número de orificios: 8
- Peso: 32741 gr

Equivalente a:

IVECO 07187712, 7189858, 7187712, 7183805, 7183776, 2992291, 07189858, 07183805, 07183776, 02992291, 718 7712, 718 3805, 718 9858, 718 3776, 299 2291, 0718 9858, 0718 7712, 0718 3805, 0718 3776, 0299 2291

DISCO FRENO



Ref.: 18513772

Características:

- Altura: 151,300 mm
- Corona taladros Ø: 275 mm
- Diámetro exterior: 377 mm
- Lado de montaje: eje delantero
- Medida de rosca: M20 x 1,5
- Número de orificios: 8
- Peso: 30920 gr

Equivalente a:

IVECO 02992271, 02996706, 07183775, 07189859, 2992271, 2996706, 7183775, 7183804, 7189859, 07183804, 718 3804, 718 9859, 0299 2271, 0299 6706, 0718 3775, 0718 3804, 0718 9859, 299 2271, 299 6706, 718 3775

DISCO FRENO



Ref.: 18513775

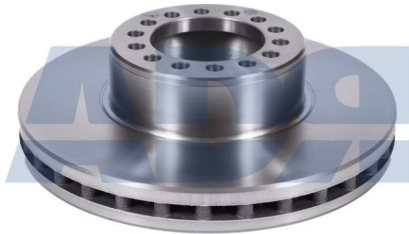
Características:

- Altura: 151 mm
- Corona taladros Ø: 275 mm
- Diámetro exterior: 377 mm
- Lado de montaje: eje trasero
- Medida de rosca: M22 x 1,5
- Número de orificios: 8
- Peso: 32873 gr

Equivalente a:

IVECO 718 4082, 07184078, 07184082, 02996710, 07187539, 07187714, 07189863, 2992636, 2996710, 7184078, 7184082, 7187539, 7187714, 7189863, 718 9863, 0299 2636, 0299 6710, 0718 4078, 0718 4082, 0718 7539, 0718 7714, 0718 9863, 299 2636, 299 6710, 718 4078, 718 7539, 718 7714, 02992636

DISCO FRENO IVECO 2995702



Ref.: 18513776

Características:

- Altura: 107 mm
- Corona taladros Ø: 144 mm
- Diámetro exterior: 377 mm
- Lado de montaje: eje delantero
- Número de orificios: 14
- Peso: 23000 gr

Equivalente a:

DAF 1962299

IVECO 0299 5702, 0299 5894, 0299 6708, 0718 9976, 0718 7541, 7189976, 7187541, 2996708, 2995894, 2995702, 07189976, 07187541, 02996708, 02995702, 718 9976, 718 7541, 299 6708, 299 5894, 299 5702, 02995894

DISCO IVECO 10T.D-417 BIDISC



Ref.: 18514172

Características:

- Altura: 67 mm
- Calibre Ø: 18,400 mm
- Corona taladros Ø: 186 mm
- Diámetro exterior: 417 mm
- Lado de montaje: eje delantero
- Número de orificios: 10
- Peso: 16442 gr

Equivalente a:

IVECO 93161407, 9316 1407

DISCO FRENO

Ref.: 18514300

Equivalente a:

Características:

FIAT 01908729, 02991979, 07173317, 1907631, 1908614, 1908729, 2991979, 7173317, 01907631, 01908614, 0190 7631, 0190 8614, 0299 1979, 0717 3317, 190 7631, 190 8614, 190 8729, 299 1979, 717 3317, 0190 8729

IVECO 07180111, 7180111, 1907631, 1908614, 1908729, 2991979, 7173317, 1139098, 0718 0111, 718 0111, 7180 1111, 71801111

MERITOR MBR2711



- Corona taladros Ø: 195 mm
- Diámetro exterior: 430 mm
- Lado de montaje: eje delantero
- Número de orificios: 12
- Peso: 32400 gr

DISCO IVECO 12T. D.432 A139 STRALIS

Ref.: 18514320

Equivalente a:

Características:

DAF 1962298

IVECO 02996327, 07184136, 07189475, 2992477, 2996327, 7184136, 0718 4136, 7189475, 2996329, 02992477, 718 9475, 718 4136, 299 6327, 299 2477, 0718 9475, 0299 6327, 0299 2477



- Altura: 138,500 mm
- Corona taladros Ø: 240 mm
- Diámetro exterior: 432 mm
- Lado de montaje: eje delantero
- Medida de rosca: M16 x 2
- Número de orificios: 12
- Peso: 33360 gr

DISCO FRENO

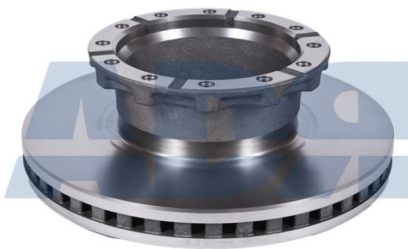
Ref.: 18514321

Equivalente a:

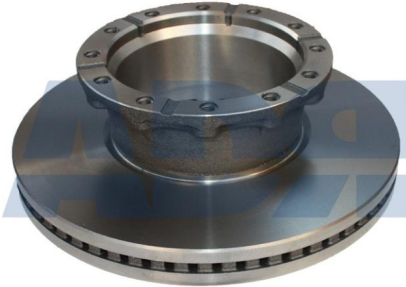
Características:

DAF 1962300

IVECO 0299 5812, 0299 6328, 0718 5503, 0718 9476, 299 5812, 7189476, 7185503, 2996328, 2995812, 07189476, 07185503, 02996328, 02995812, 718 9476, 718 5503, 299 6328



- Altura: 154,400 mm
- Corona taladros Ø: 240 mm
- Diámetro exterior: 432 mm
- Lado de montaje: eje trasero
- Medida de rosca: M16 x 2
- Número de orificios: 12
- Peso: 34820 gr

DISCO FRENO IVECO Ø434 12T. X M16

Ref.: 18514340

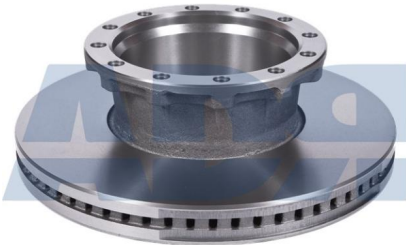
Características:

- Altura: 138,500 mm
- Corona taladros Ø: 240 mm
- Diámetro exterior: 434 mm
- Lado de montaje: eje delantero
- Medida de rosca: M16 x 2
- Número de orificios: 12
- Peso: 35660 gr

Equivalente a:

IVECO 3218F1514, 50001860184,
5001860184, 503142233, 5 0314
2233, 3 218F 1514, 50 0186 0184

RENAULT 50 01 860 184

DISCO FRENO 436MM IVECO

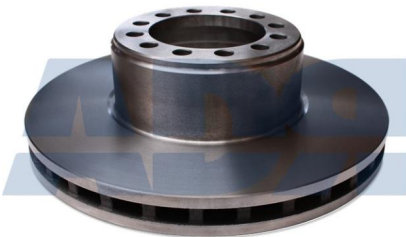
Ref.: 18514350

Características:

- Altura: 138,500 mm
- Corona taladros Ø: 240 mm
- Diámetro exterior: 435 mm
- Lado de montaje: eje delantero
- Medida de rosca: M16 x 2
- Número de orificios: 12
- Peso: 32900 gr

Equivalente a:

IVECO 1906461, 719 2305,
01906461, 02992470, 02996329,
07179778, 07182305, 07192305,
1906438, 2992470, 2996329,
7179778, 7182305, 7192305,
01906438, 717 9778, 718 2305, 0190
6438, 0190 6461, 0299 2470, 0299
6329, 0717 9778, 0718 2305, 0719
2305, 190 6438, 190 6461, 299 2470,
299 6329, 4255 7315, 42557315

DISCO IVECO 12T. D.436

Ref.: 18514360

Características:

- Altura: 131 mm
- Calibre Ø: 19,100 mm
- Corona taladros Ø: 168 mm
- Diámetro exterior: 436 mm
- Lado de montaje: eje delantero
- Número de orificios: 12
- Peso: 33000 gr

Equivalente a:

IVECO 0299 4031, 299 4031,
02994031, 2994031



Guardapolvos para discos y tambores

JUEGO DISCOS IVECO IV06120005

Ref.: 18514360J



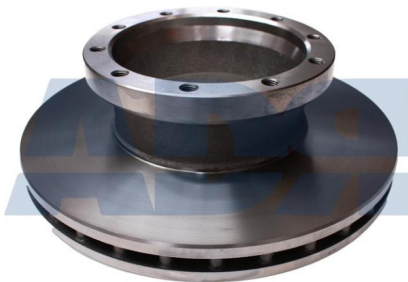
DISCO IVECO 12T.2994084 IV06120008

Ref.: 18514362

Equivalente a:

Características:

IVECO 0299 4084, 2994084, 299
4084, 02994084



- Altura: 138,500 mm
- Corona taladros Ø: 238 mm
- Diámetro exterior: 436 mm
- Lado de montaje: eje trasero
- Medida de rosca: M16 x 2
- Número de orificios: 10
- Peso: 35020 gr

JGO. DISCOS IVECO 2994084 IV06120008

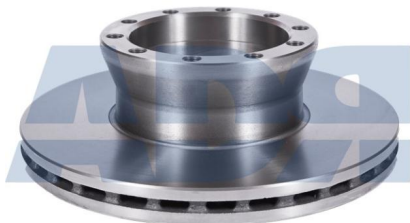
Ref.: 18514362J





Guardapolvos para discos y tambores

DISCO MAN 10T. D-325



Ref.: 18523250

Características:

- Corona taladros Ø: 158 mm
- Diámetro exterior: 324 mm
- Lado de montaje: eje delantero
- Número de orificios: 10
- Peso: 13880 gr

Equivalente a:

MAN 81.50110.0010, 81.50802.0010,
81.50803.0010, 81501100010,
81508020010, 81508030010

MERITOR MBR5010

DISCO FRENO

Ref.: 18523250A



DISCO FRENO MAN D.330



Ref.: 18523300

Características:

- Altura: 124 mm
- Corona taladros Ø: 180 mm
- Diámetro exterior: 330 mm
- Lado de montaje: eje trasero
- Medida de rosca: M12 x 1,5
- Número de orificios: 12
- Peso: 17100 gr

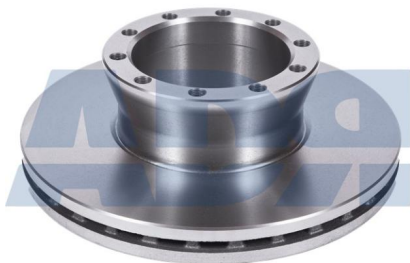
Equivalente a:

DAF 1962304

MAN 81508030061, 81508030022,
81.50803.0061, 81.50803.0022,
80508030061, 80.50803.0061

MERITOR MBR5013

DISCO FRENO



Ref.: 18523302

Características:

- Corona taladros Ø: 158 mm
- Diámetro exterior: 330 mm
- Lado de montaje: eje delantero
- Número de orificios: 10
- Peso: 16180 gr

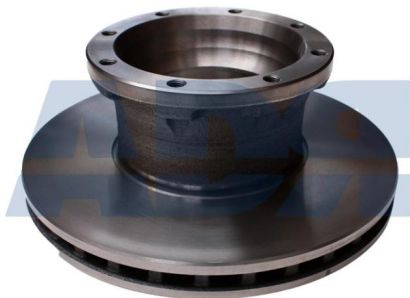
Equivalente a:

DAF 1962302

MAN 81.50803.0024, 81508030026,
81.50803.0026, 81508030024

MERITOR MBR5012

DISCO FRENO



Ref.: 18523304

Características:

- Altura: 129,500 mm
- Corona taladros Ø: 177 mm
- Diámetro exterior: 330 mm
- Lado de montaje: eje trasero
- Medida de rosca: M12 x 1,5
- Número de orificios: 8
- Peso: 17600 gr

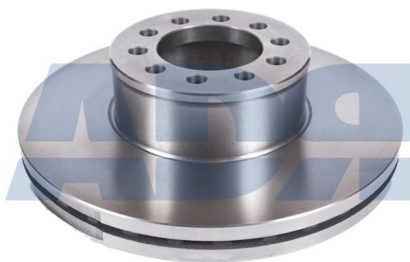
Equivalente a:

DAF 1962308

MAN 81.50803.0039, 81508030039

MERCEDES-BENZ 970 423 0212,
9704230212, A970 423 0212,
A9704230212

DISCO FRENO MAN D.335



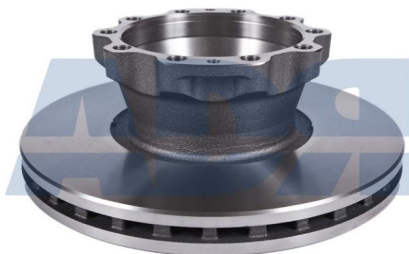
Ref.: 18523350

Características:

- Altura: 93 mm
- Calibre Ø: 15 mm
- Corona taladros Ø: 122 mm
- Diámetro exterior: 335 mm
- Lado de montaje: eje delantero
- Número de orificios: 10
- Peso: 16481 gr

Equivalente a:

MAN 81.50803.0042, 81.50803.0053,
81508030042, 81508030053

DISCO FRENO

Ref.: 18523352

Características:

- Altura: 118 mm
- Corona taladros Ø: 176 mm
- Diámetro exterior: 335 mm
- Lado de montaje: eje trasero
- Medida de rosca: M14 x 1,5
- Número de orificios: 10
- Peso: 18020 gr

Equivalente a:

DAF 1962310

MAN 81508030063, 81508030062,
81508030054, 81.50803.0054,
81.50803.0063**DISCO MAN 10T D.377 A128**

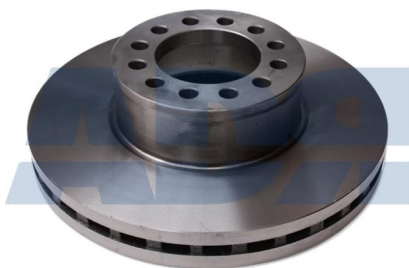
Ref.: 18523770

Características:

- Altura: 128 mm
- Corona taladros Ø: 195 mm
- Diámetro exterior: 377 mm
- Lado de montaje: eje delantero
- Medida de rosca: M14 x 1,5
- Número de orificios: 10
- Peso: 24980 gr

Equivalente a:

DAF 1962303

MAN 81508030027, 81508030057,
81508030020, 81.50803.0057,
81.50803.0027, 81.50803.0020-----
MERITOR MBR5014**DISCO FRENO**

Ref.: 18523775

Características:

- Altura: 111 mm
- Calibre Ø: 17 mm
- Corona taladros Ø: 144 mm
- Diámetro exterior: 377 mm
- Lado de montaje: eje delantero
- Número de orificios: 12
- Peso: 25200 gr

Equivalente a:

MAN 81.50803.0044, 81508030044

DISCO FRENO MAN 10T D.432



Ref.: 18524320

Características:

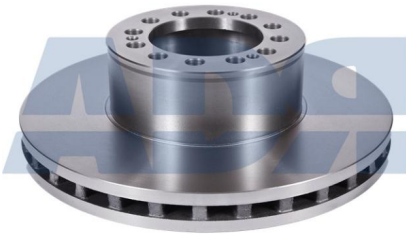
- Altura: 135 mm
- Corona taladros Ø: 235 mm
- Diámetro exterior: 432 mm
- Lado de montaje: eje trasero
- Medida de rosca: M16 x 1,5
- Número de orificios: 10
- Peso: 35980 gr

Equivalente a:

DAF 1962306

MAN 82508030041, 82.50803.0041,
81508033041, 81508030047,
81508030041, 81508030021,
81.50803.0047, 81.50803.0041,
81.50803.0021, 81.50803.3041

DISCO FRENO MAN N106120001



Ref.: 18524322

Características:

- Altura: 130 mm
- Calibre Ø: 19 mm
- Corona taladros Ø: 168 mm
- Diámetro exterior: 432 mm
- Lado de montaje: eje delantero
- Número de orificios: 12
- Peso: 33180 gr

Equivalente a:

DAF 1962305

MAN 81508030034, 81508030046,
81508030040, 81508030038,
81508030036, 81508030035,
81508030033, 81508030031,
81508030023, 81.50803.0040,
81.50803.0038, 81.50803.0036,
81.50803.0035, 81.50803.0034,
81.50803.0033, 81.50803.0031,
81.50803.0023, 81.50803.0046

DISCO MAN 10T. D.432 C/ABS



Ref.: 18524324

Características:

- Corona taladros Ø: 235 mm
- Diámetro exterior: 432 mm
- Lado de montaje: eje trasero
- Número de orificios: 10
- Peso: 34740 gr

Equivalente a:

DAF 1962307

MAN 81.35700.6111, 81508030048,
81508030028, 81357006111,
81.50803.0048, 81.50803.0028

DISCO MAN TGA/TGS/TGX Ø432 V S/ABS



Ref.: 18524326

Características:

- Altura: 119 mm
- Corona taladros Ø: 230 mm
- Diámetro exterior: 432 mm
- Lado de montaje: eje delantero
- Medida de rosca: M12 x 1,5
- Número de orificios: 16
- Peso: 35580 gr

Equivalente a:

MAN 81.50803.0056, 81.50803.0058,
81.50803.0064, 81508030056,
81508030058, 81508030064

DISCO MAN 10T. D.438 A135



Ref.: 18524380

Características:

- Corona taladros Ø: 235 mm
- Diámetro exterior: 438 mm
- Lado de montaje: eje delantero
- Número de orificios: 10
- Peso: 35660 gr

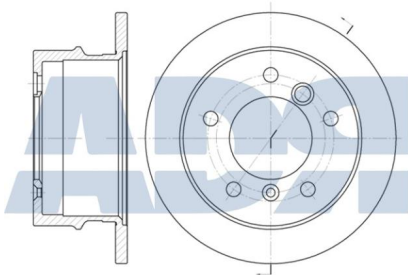
Equivalente a:

DAF 1962301

MAN 81508030001, 81508030015,
81508030014, 81508030009,
81501100009, 81.50803.0015,
81.50803.0014, 81.50803.0009,
81.50110.0009

MERITOR MBR5011

DISCO MERCEDES 5T DIAMETRO 258MM A-97



Ref.: 18532580

Características:

- Altura: 96,600 mm
- Calibre Ø: 15 mm
- Corona taladros Ø: 130 mm
- Diámetro exterior: 258 mm
- Lado de montaje: eje trasero
- Número de orificios: 5
- Peso: 6140 gr

Equivalente a:

AUDI 2D0615601C, 2D0615601, 2D0
615 601 C, 2D0 615 601

CHRYSLER 68043 585AA,
68043585AA

MERCEDES-BENZ A9014230812,
A9014231012, A9014230612,
A9014230412, A901 423 1012, A901
423 0812, A901 423 0612,
9014231012, 901 423 0412, 901 423
0612, 901 423 0812, 901 423 1012,
A901 423 0412, 9014230412,
9014230612, 9014230812

DISCO FRENO

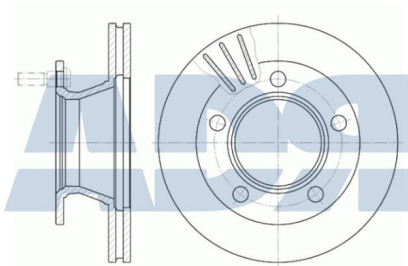
Ref.: 18532630

Equivalente a:

MERCEDES-BENZ A631 420 01 72,
631 420 01 72

Características:

- Altura: 82 mm
- Diámetro exterior: 263 mm
- Lado de montaje: eje delantero
- Número de orificios: 5



DISCO FRENO

Ref.: 18532720

Equivalente a:

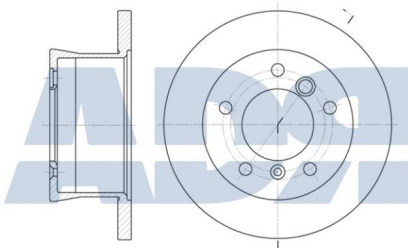
AUDI 2D0 615 601 A, 2D0 615 601 D,
2D0615601A, 2D0615601D

Características:

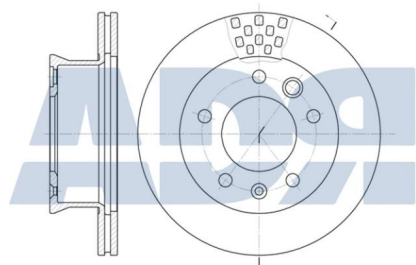
- Altura: 96,500 mm
- Calibre Ø: 15 mm
- Corona taladros Ø: 130 mm
- Diámetro exterior: 272 mm
- Lado de montaje: eje trasero
- Número de orificios: 5
- Peso: 7000 gr

CHRYSLER 5103 603AA,
K05103603AB, K05103603AA, K0510
3603AB, K0510 3603AA, 5104562AA,
5103603AC, 5103603AB,
5103603AA, 5103 603AC, 5103
603AB, 5104 562AA

MERCEDES-BENZ A902 423 0412,
A902 423 0512, A902 423 0612, A902
423 0712, A9024230112,
A9024230312, A9024230412,
A9024230512, A9024230612,
A9024230712, A903 423 0123,
A9034230123, A906 423 0512, A906
423 0612, A9064230512,
A9064230612, N902423 041204,
N902423041204, 9024230512, 902
423 0112, 902 423 0312, 902 423
0412, 902 423 0512, 902 423 0612,
902 423 0712, 902423 041204,
9024230112, 9024230412,
902423041204, A902 423 0312,
9024230612, 9024230712, 903 423
0123, 9034230123, 906 423 0512,
906 423 0612, 9064230512,
9064230612, A902 423 0112,
9024230312



DISCO MERCEDES 5T. D.276



Ref.: 18532760

Características:

- Altura: 77 mm
- Calibre Ø: 15 mm
- Corona taladros Ø: 130 mm
- Diámetro exterior: 276 mm
- Lado de montaje: eje delantero
- Número de orificios: 5
- Peso: 6480 gr

Equivalente a:

CHRYSLER K05104561AB, K05104561AB, 5104561AB, 5104561AA, 5104561AB, 5104561AA, 5103602AB, 5103602AA, 5103602AA, 5103602AB

MERCEDES-BENZ A9014210612, A9014210412, A9014210312, A9014210612, A9014210412, A9014210312, A9014210612, 9214210612, 9214210312, 9214210612, 9214210312, 902421091211, 902421091204, 9024210912, A9214210612, 9024210712, A9024210312, A9024210412, A9024210612, A9024210712, A9024210912, A902421091210, A902421091211, A9024210312, 9014210612, 9014210312, 9014210412, 9014210612, 9024210312, 9024210412, 9024210612, 9024210712, 9024210912, 902421091210, 902421091211, 9024210312, 9014210612, 9014210312, A9214210612, A9214210312, N902421091211, N902421091204, N902421091211, N902421091204

MULTICAR 03000240002

SEAT 2D0615301A, 2D0615301A

VW 2D0407617, 2D0407617A, 2D0615301, 2D0615301B, 2D0615301C, 2D0615301D, 2D0407617, 2D0407617A, 2D0615301, 2D0615301B, 2D0615301C, 2D0615301D

DISCO FRENO

Ref.: 18532850

Equivalente a:

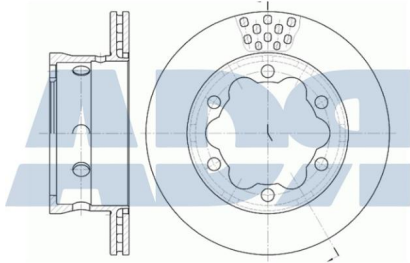
AUDI 2D0 615 601 B, 2D0615601B

 CHRYSLER 5103 606AA, 5103606AA

 MERCEDES-BENZ A904 423 0312,
 A904 423 0412, A904 423 0512,
 A9044230112, A9044230212,
 A9044230312, A9044230412,
 A9044230512, A904 423 0112, A904
 423 0212, 904 423 0112, 904 423
 0212, 904 423 0312, 904 423 0412,
 904 423 0512, 9044230112,
 9044230212, 9044230312,
 9044230412, 9044230512

Características:

- Altura: 93 mm
- Calibre Ø: 15 mm
- Corona taladros Ø: 145 mm
- Diámetro exterior: 285 mm
- Lado de montaje: eje trasero
- Número de orificios: 6
- Peso: 7328 gr



DISCO FRENO

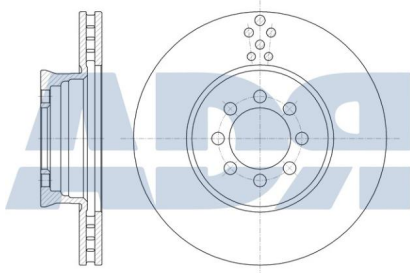
Ref.: 18532900

Equivalente a:

MERCEDES-BENZ N905421011207,
 N905421 011207, A9054210112,
 A9054210012, A905 421 0112, A905
 421 0012, 9054210112, 9054210012,
 905421 011207, 905 421 0112, 905
 421 0012, 905421011207

Características:

- Altura: 70 mm
- Calibre Ø: 14,500 mm
- Corona taladros Ø: 96 mm
- Diámetro exterior: 290 mm
- Lado de montaje: eje delantero
- Número de orificios: 8
- Peso: 8020 gr



DISCO FRENO

Ref.: 18532980

Equivalente a:

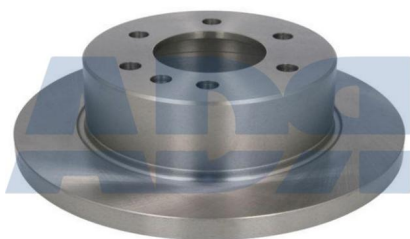
AUDI 2E0615601A, 2E0 615 601 A

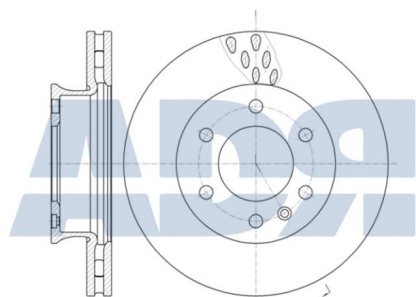
 CHRYSLER 68013764AA, 68013
 764AA

 MERCEDES-BENZ A906 423 0012,
 9064230012, 906 423 0012,
 A9064230012

Características:

- Altura: 71 mm
- Calibre Ø: 15,300 mm
- Corona taladros Ø: 130 mm
- Diámetro exterior: 298 mm
- Lado de montaje: eje trasero
- Número de orificios: 6
- Peso: 7260 gr



DISCO FRENO

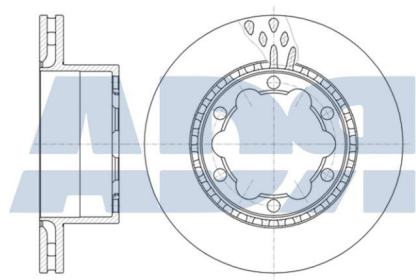
Ref.: 18533000

Características:

- Altura: 68,400 mm
- Calibre Ø: 15,200 mm
- Corona taladros Ø: 130 mm
- Diámetro exterior: 300 mm
- Lado de montaje: eje delantero
- Número de orificios: 6
- Peso: 8590 gr

Equivalente a:

AUDI 2E0 615 301, 2E0615301

CHRYSLER 68006 716AA,
68006716AA-----
MERCEDES-BENZ A9064210212,
A9064210112, A9064210012, A906
421 0212, A906 421 0112, A906 421
0012, 9064210212, 9064210112,
9064210012, 906 421 0212, 906 421
0112, 906 421 0012**DISCO FRENO**

Ref.: 18533030

Características:

- Altura: 93 mm
- Calibre Ø: 15,100 mm
- Corona taladros Ø: 145 mm
- Diámetro exterior: 303 mm
- Lado de montaje: eje trasero
- Número de orificios: 6
- Peso: 9160 gr

Equivalente a:

AUDI 2E0615601, 2E0 615 601

CHRYSLER 68013 765AA,
68013765AA-----
MERCEDES-BENZ A9064230112,
A906 423 0112, 9064230112, 906 423
0112**DISCO FRENO**

Ref.: 18533030A



Topes paragolpes traseros

DISCO MERCEDES 6T.Ø304 A91

Ref.: 18533040



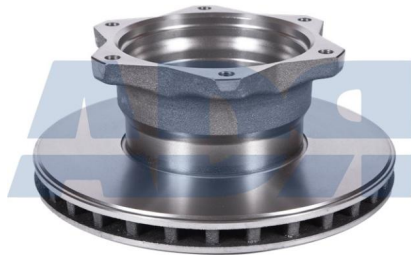
DISCO MERCEDES 6T.Ø304 A121

Ref.: 18533046

Equivalente a:

Características:

MERCEDES-BENZ 6684230012



- Altura: 120 mm
- Corona taladros Ø: 192 mm
- Diámetro exterior: 304 mm
- Lado de montaje: eje trasero
- Medida de rosca: M12x1,5
- Número de orificios: 6
- Peso: 12210 gr
- Sistema de frenos: Brembo 2x60

DISCO MERCEDES 6T.Ø324 A91

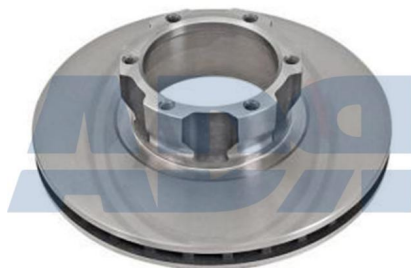
Ref.: 18533240

Equivalente a:

Características:

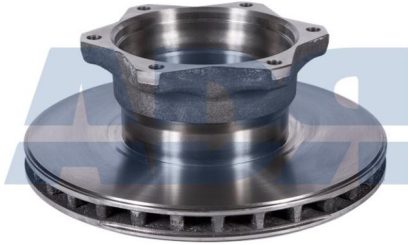
MERCEDES-BENZ 6704210312,
A6704210312, A6704210112, A670
421 0312, A670 421 0112,
A6684210212, A668 421 0212,
6704210112, 670 421 0312, 670 421
0112, 6684210212, 668 421 0212

MERITOR MBR5039, MBR1589



- Altura: 91 mm
- Corona taladros Ø: 140 mm
- Diámetro exterior: 324 mm
- Lado de montaje: eje delantero
- Medida de rosca: M12 x 1,5
- Número de orificios: 6
- Peso: 10960 gr

DISCO MERCEDES 6T.Ø324 A120 VARIO



Ref.: 18533242

Características:

- Altura: 120,500 mm
- Corona taladros Ø: 192 mm
- Diámetro exterior: 324 mm
- Lado de montaje: eje trasero
- Medida de rosca: M12 x 1,5
- Número de orificios: 6
- Peso: 12040 gr

Equivalente a:

MERCEDES-BENZ 668 423 0112,
6684230112, A668 423 0112,
A6684230112

MERITOR MBR5040

DISCO MERCEDES 6T.Ø324 A121 C/REBAJ



Ref.: 18533248

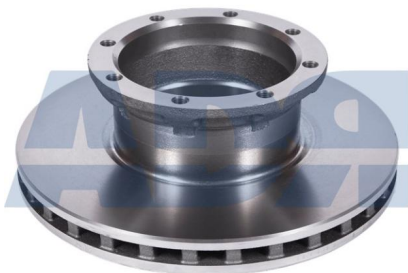
Características:

- Altura: 120,500 mm
- Corona taladros Ø: 192 mm
- Diámetro exterior: 324 mm
- Lado de montaje: eje delantero
- Medida de rosca: M12 x 1,5
- Número de orificios: 6
- Peso: 15220 gr

Equivalente a:

MERCEDES-BENZ A6684230312,
A6684230512, A668 423 0512, A668
423 0312, 6684230312, 668 423
0512, 668 423 0312, 6684230512

DISCO FRTEÑO MERCEDES 8T A111 ATEGO 9704230712



Ref.: 18533350

Características:

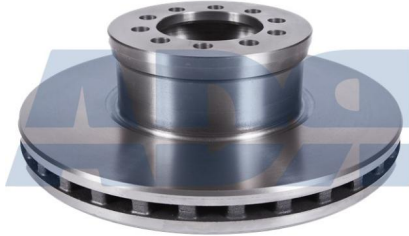
- Altura: 111 mm
- Corona taladros Ø: 177 mm
- Diámetro exterior: 335 mm
- Lado de montaje: eje trasero
- Medida de rosca: M12 x 1,5
- Número de orificios: 8
- Peso: 14363 gr

Equivalente a:

DAF 1962316

MERCEDES-BENZ A9704232112,
A9704230712, A9704230512,
A9704230012, A970 423 2112, A970
423 0712, A970 423 0512, A970 423
0012, 9704230712, 9704232112, 970
423 0012, 970 423 0512, 970 423
0712, 970 423 2112, 9704230012,
9704230512

DISCO FRENO 335MM ATEGO



Ref.: 18533352

Características:

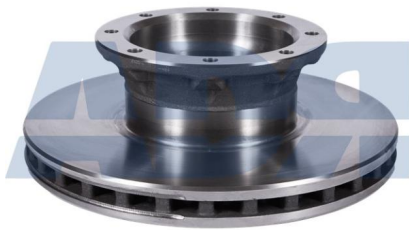
- Altura: 102,400 mm
- Calibre Ø: 14,500 mm
- Corona taladros Ø: 120 mm
- Diámetro exterior: 335 mm
- Lado de montaje: eje delantero
- Número de orificios: 10
- Peso: 14404 gr

Equivalente a:

DAF 1962312

 MERCEDES-BENZ A9704210012,
 A970 421 0712, A970 421 0612, A970
 421 0212, A970 421 0112, A970 421
 0012, 9704210712, 9704210612,
 9704210212, 9704210112,
 9704210012, 970 421 0712, 970 421
 0612, 970 421 0212, 970 421 0112,
 970 421 0012, 638421011205,
 638421 011205, A9704210212,
 A9704210612, A9704210712,
 N638421 011205, N638421011205,
 A9704210112

DISCO FRENO



Ref.: 18533354

Características:

- Altura: 111 mm
- Corona taladros Ø: 177 mm
- Diámetro exterior: 335 mm
- Lado de montaje: eje trasero
- Medida de rosca: M12 x 1,5
- Número de orificios: 8
- Peso: 15620 gr

Equivalente a:

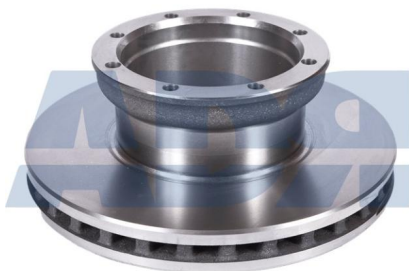
DAF 1962313

 MERCEDES-BENZ A970 423 0612,
 A9704231212, A9704230612,
 A9704230412, A9704230312, A970
 423 1212, A970 423 0412,
 9704231212, A970 423 0312,
 9704230612, 9704230412,
 9704230312, 970 423 1212, 970 423
 0612, 970 423 0412, 970 423 0312

 MERITOR MBR5070

 MWM CVD573

DISCO MERCEDES 8T. D-377 A-138



Ref.: 18533708

Características:

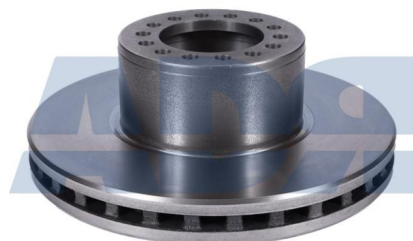
- Altura: 138,400 mm
- Corona taladros Ø: 201 mm
- Diámetro exterior: 376,500 mm
- Lado de montaje: eje trasero
- Medida de rosca: M14 x 1,5
- Número de orificios: 8
- Peso: 25060 gr

Equivalente a:

DAF 1962315

 MERCEDES-BENZ A067 523 0312,
 A0675230312, A6754230312, A975
 423 0012, A975 423 0312, A975 423
 0612, A9754230012, A9754230312,
 A9754230612, A675 423 0312,
 9754230312, 9754230612, 067 523
 0312, 0675230312, 675 423 0312,
 975 423 0012, 975 423 0312, 975 423
 0612, 9754230012

DISCO MERCEDES 14T. D.377 A-134



Ref.: 18533772

Características:

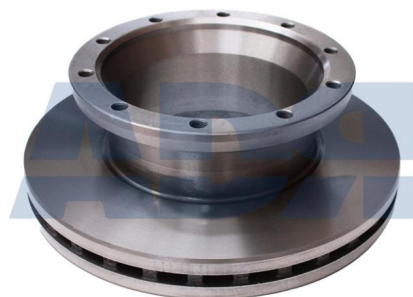
- Altura: 134 mm
- Calibre Ø: 14,500 mm
- Corona taladros Ø: 138 mm
- Diámetro exterior: 377 mm
- Lado de montaje: eje delantero
- Número de orificios: 14
- Peso: 24400 gr

Equivalente a:

DAF 1962314

MERCEDES-BENZ A9754210512,
A9754210212, A9754210112,
A9754210012, A975 421 0512, A975
421 0212, A975 421 0112, A975 421
0012, 9754210212, 9754210112,
9754210012, 975 421 0512, 975 421
0212, 975 421 0112, 975 421 0012,
9754210512

DISCO FRENO



Ref.: 18533774

Características:

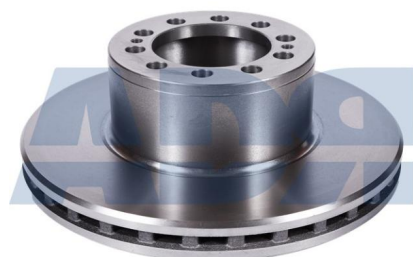
- Altura: 131,500 mm
- Corona taladros Ø: 238 mm
- Diámetro exterior: 377 mm
- Lado de montaje: eje trasero
- Medida de rosca: M14 x 1,5
- Número de orificios: 10
- Peso: 26200 gr

Equivalente a:

DAF 1962317

MERCEDES-BENZ 6754210012,
A6754210012, A675 421 0012, 675
421 0012

DISCO FRENO ACTROS MODERNO 430X45



Ref.: 18534305

Características:

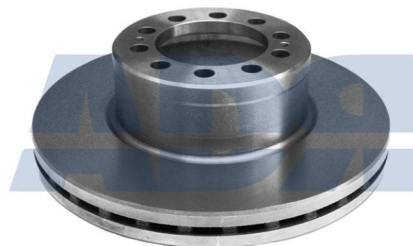
- Altura: 143,500 mm
- Calibre Ø: 21 mm
- Corona taladros Ø: 168 mm
- Diámetro exterior: 430 mm
- Lado de montaje: eje delantero
- Número de orificios: 10
- Peso: 31280 gr

Equivalente a:

DAF 1962318

MERCEDES-BENZ 943 421 0312,
943 421 0412, 943 421 0512,
9434210312, 9434210412,
9434210512, A943 421 0312, A943
421 0512, A9434210312,
A9434210412, A9434210512, A943
421 0412

DISCO FRENO MERCEDES 10T 430 DIAM. A131 ACTROS MP4



Ref.: 18534307

Características:

- Altura: 131,500 mm
- Calibre Ø: 21 mm
- Corona taladros Ø: 168 mm
- Diámetro exterior: 430 mm
- Lado de montaje: eje delantero
- Número de orificios: 10
- Peso: 32200 gr

Equivalente a:

DAF 1540403

 MERCEDES-BENZ A9604210412,
 A9604210512, A9604210312, A960
 421 0512, A960 421 0412, A960 421
 0312, 9604210412, 9604210312, 960
 421 0512, 960 421 0412,
 9604210512, 960 421 0312

DISCO FRENO 430MM Q



Ref.: 18534308

Características:

- Altura: 132,500 mm
- Corona taladros Ø: 238 mm
- Diámetro exterior: 430 mm
- Lado de montaje: eje trasero
- Medida de rosca: M14 x 1,5
- Número de orificios: 10
- Peso: 32320 gr

Equivalente a:

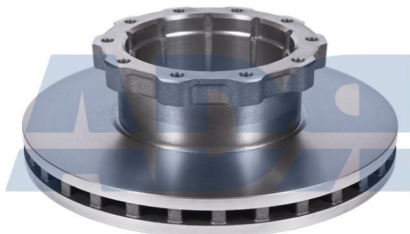
DAF 1962311

 HENDRICKSON 1134600

 KOGEL 6503150

 MERCEDES-BENZ A942 423 1212,
 A942 423 0212, A942 423 0112, A942
 423 0012, A942 421 2612, A942 421
 2112, A942 421 1212, A942 421
 1112, A942 421 1012, A942 421
 0912, A942 421 0512, A6954230512,
 9424211112, A695 423 0512,
 A9424210512, A9424210912,
 A9424211012, A9424211112,
 A9424211212, A9424212112,
 A9424212612, A9424230012,
 A9424230112, A9424230212,
 A9424231212, 0001134600, 1134600,
 A000 113 4600, 000 113 4600, 695
 423 0512, 6954230512, 942 421
 0512, 942 421 0912, 942 421 1012,
 942 421 1112, 942 421 1212, 942 421
 2112, 942 421 2612, 942 423 0012,
 942 423 0112, 942 423 0212, 942 423
 1212, 9424210512, 9424210912,
 9424211012, 9424211212,
 9424212112, 9424212612,
 9424230012, 9424230112,
 9424230212, 9424231212,
 A0001134600

DISCO MERCEDES 10T. D-438



Ref.: 18534380

Características:

- Altura: 135 mm
- Corona taladros Ø: 235 mm
- Diámetro exterior: 438 mm
- Lado de montaje: eje trasero
- Medida de rosca: M14 x 1,5
- Número de orificios: 10
- Peso: 32500 gr

Equivalente a:

MERCEDES-BENZ 356 421 0312,
356 421 1212, 3564210312,
3564211012, 3564211212, A356 421
0312, A356 421 1012, A356 421
1212, A3564210312, A3564211012,
A3564211212, 356 421 1012

MERITOR MBR5015

DISCO RVI



Ref.: 18542900

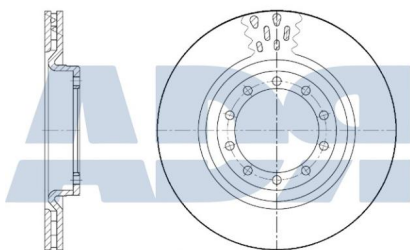
Características:

- Altura: 78 mm
- Corona taladros Ø: 132 mm
- Diámetro exterior: 290 mm
- Lado de montaje: eje trasero
- Número de orificios: 8
- Peso: 7620 gr

Equivalente a:

RENAULT 5001864712S,
5010260609, 5001864712, 50 10 260
609, 50 01 864 712 S, 50 01 864 712

DISCO FRENO



Ref.: 18542902

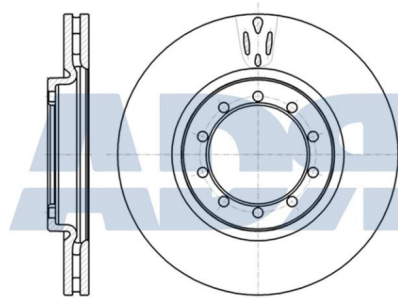
Características:

- Altura: 42,500 mm
- Corona taladros Ø: 120 mm
- Diámetro exterior: 290 mm
- Lado de montaje: eje delantero
- Número de orificios: 10
- Peso: 6127 gr

Equivalente a:

RENAULT 50 10 260 604,
5010260604

DISCO RVI 10T. D.290 A-42



Ref.: 18542904

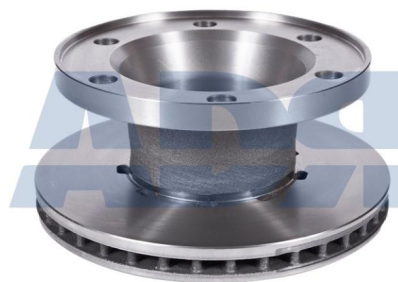
Características:

- Altura: 42,500 mm
- Corona taladros Ø: 120 mm
- Diámetro exterior: 290 mm
- Lado de montaje: eje delantero
- Número de orificios: 10
- Peso: 6823 gr

Equivalente a:

RENAULT 50 10 260 603,
5010260603

DISCO RVI 6T. D.304 A-135



Ref.: 18543040

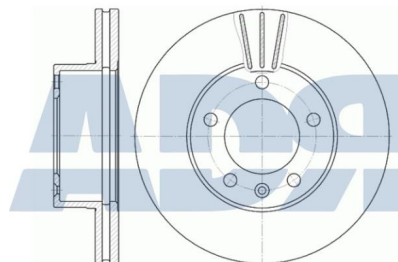
Características:

- Corona taladros Ø: 205 mm
- Diámetro exterior: 304 mm
- Lado de montaje: eje delantero
- Número de orificios: 6
- Peso: 14380 gr

Equivalente a:

RENAULT 50 10 260 101,
5010260101, 5010216931

DISCO FRENO



Ref.: 18543050

Características:

- Altura: 78 mm
- Corona taladros Ø: 130 mm
- Diámetro exterior: 305 mm
- Lado de montaje: eje delantero
- Número de orificios: 5
- Peso: 9580 gr

Equivalente a:

GENERAL MOTORS 9111038,
9161721

NISSAN 77003-14064, 7700314064,
40206-00QAD, 4020600QAD

OPEL 4501421, 4403039, 4403038,
44 03 039, 44 03 038, 45 01 421

RENAULT 77 00 314 064,
7700314064



DISCO FRENO

Ref.: 18543055



DISCO FRENO RVI 5T. DIAMETRO 322 A 140 501026932

Ref.: 18543220

Equivalente a:

Características:

RENAULT 50 10 216 932, 50 10 260 102, 5010216932, 5010260102



- Corona taladros Ø: 245 mm
- Diámetro exterior: 322 mm
- Lado de montaje: eje delantero
- Número de orificios: 6
- Peso: 17583 gr

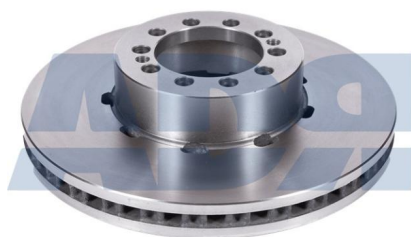
DISCO RVI 10T DIAMETRO 330

Ref.: 18543300

Equivalente a:

Características:

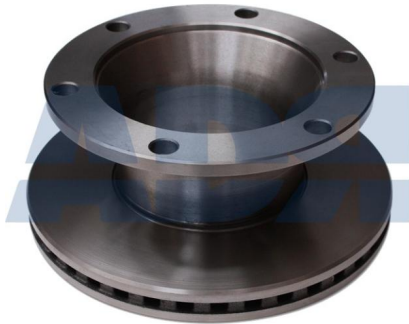
RENAULT 50 10 525 308, 5010598303, 5010525308, 5010422262, 50 10 598 303, 50 10 422 262



- Altura: 80 mm
- Corona taladros Ø: 118 mm
- Diámetro exterior: 330 mm
- Lado de montaje: eje delantero
- Número de orificios: 10
- Peso: 14040 gr

RENAULT TRUCKS 5010598303, 5010525308

DISCO FRENO RVI MIDLUM 6T. 330 DIAM. DXI S/ABS



Ref.: 18543301

Características:

- Altura: 137 mm
- Corona taladros Ø: 245 mm
- Diámetro exterior: 330 mm
- Lado de montaje: eje trasero
- Número de orificios: 6
- Peso: 18720 gr

Equivalente a:

RENAULT 50 10 598 304,
5010598304

DISCO FRENO RVI 6T 330 A 137 ABS



Ref.: 18543302

Características:

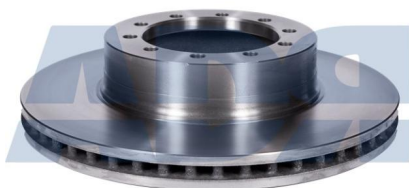
- Altura: 137 mm
- Corona taladros Ø: 245 mm
- Diámetro exterior: 330 mm
- Lado de montaje: eje trasero
- Número de orificios: 6
- Peso: 19920 gr

Equivalente a:

DAF 1962320

RENAULT 7421866446, 7421866443,
74 21 866 446, 5010422263, 50 10
422 263, 74 21 866 443

DISCO RVI 10T. D.354



Ref.: 18543540

Características:

- Corona taladros Ø: 151 mm
- Diámetro exterior: 354 mm
- Lado de montaje: eje delantero
- Número de orificios: 10
- Peso: 14020 gr

Equivalente a:

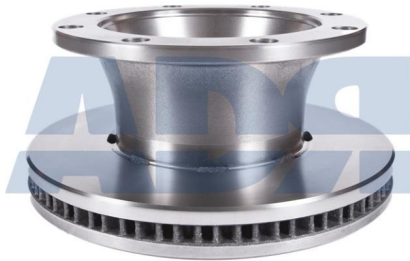
IVECO 5000450158, 50 0045 0158

MERITOR MBR5109

RENAULT 5000450158, 5000545242,
50 00 545 242, 50 00 450 158

RENAULT TRUCKS 5000545242,
5000450158

DISCO RVI 8T. D.375 MIDLUM



Ref.: 18543750

Características:

- Altura: 166,500 mm
- Corona taladros Ø: 275 mm
- Diámetro exterior: 375 mm
- Lado de montaje: eje trasero
- Número de orificios: 8
- Peso: 28340 gr

Equivalente a:

DAF 1962321

RENAULT 50 10 525 015, 50 10 525 362, 50 10 598 306, 5010525015, 5010525362, 7482421131, 74 82 421 131, 5010598306

RENAULT TRUCKS 7482421131, 5010598306, 5010525362, 5010525015

VOLVO 20704423, 82421140

DISCO FRENO RVI 10T D.375



Ref.: 18543752

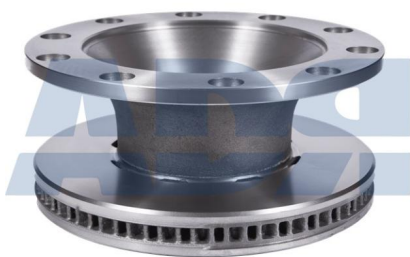
Características:

- Altura: 99 mm
- Corona taladros Ø: 144 mm
- Diámetro exterior: 375 mm
- Lado de montaje: eje delantero
- Número de orificios: 10
- Peso: 23800 gr

Equivalente a:

RENAULT 5010525014

DISCO FRENO



Ref.: 18543754

Características:

- Altura: 166 mm
- Corona taladros Ø: 335 mm
- Diámetro exterior: 375 mm
- Lado de montaje: eje trasero
- Número de orificios: 10
- Peso: 32108 gr

Equivalente a:

RENAULT 50 10 525 364, 5010525364

RENAULT TRUCKS 5010525364



Topes paragolpes traseros

DISCO FRENO

Ref.: 18543755

Equivalente a:

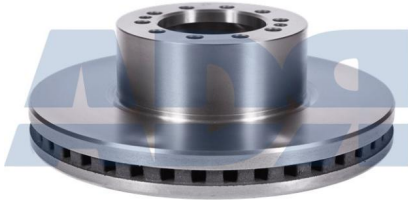
Características:

DAF 1962323

RENAULT 0020700509, 5010598305,
00 20 700 509, 50 10 598 305

RENAULT TRUCKS 20700509,
5010598305

VOLVO 20700509, 20931241



- Altura: 119 mm
- Calibre Ø: 15 mm
- Corona taladros Ø: 142 mm
- Diámetro exterior: 375 mm
- Lado de montaje: eje trasero, eje delantero
- Número de orificios: 10
- Peso: 22872 gr

DISCO FRENO

Ref.: 18543756



DISCO FRENO RVI 10T D.380.

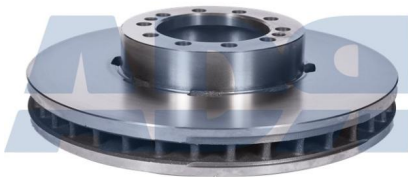
Ref.: 18543800

Equivalente a:

Características:

IVECO 50 1026 0218, 5010260218

RENAULT 50 10 260 218,
5010260218



- Altura: 85,500 mm
- Corona taladros Ø: 144 mm
- Diámetro exterior: 380 mm
- Lado de montaje: eje delantero
- Número de orificios: 10
- Peso: 23200 gr

DISCO FRENO RVI 10TX32.5 410 DIAM. A166 T/V



Ref.: 18544100

Características:

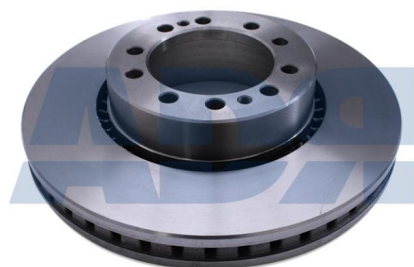
- Altura: 166 mm
- Corona taladros Ø: 335 mm
- Diámetro exterior: 410 mm
- Lado de montaje: eje trasero
- Número de orificios: 10
- Peso: 35600 gr

Equivalente a:

RENAULT 50 10 598 309,
5010598309

VOLVO 20763234

DISCO FRENO RVI 10TX17 D.410 A-92,5



Ref.: 18544102

Características:

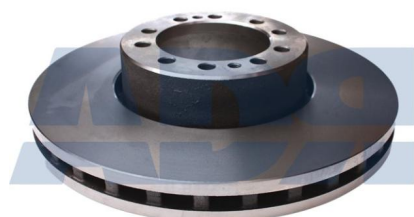
- Altura: 93 mm
- Calibre Ø: 16,500 mm
- Corona taladros Ø: 165 mm
- Diámetro exterior: 410 mm
- Lado de montaje: eje delantero
- Número de orificios: 10
- Peso: 28200 gr

Equivalente a:

RENAULT 5010598308, 50 10 598
308

VOLVO 20700508, 20931249

DISCO RVI 10T. D.434 A97 MGNM R.ABS



Ref.: 18544340

Características:

- Altura: 97 mm
- Corona taladros Ø: 165 mm
- Diámetro exterior: 434 mm
- Lado de montaje: eje delantero
- Número de orificios: 10

Equivalente a:

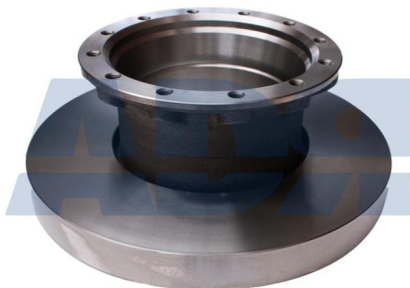
IVECO 504134958, 5010422593,
54134958, 50 1042 2593, 5 0413
4958, 5413 4958

RENAULT 05 04 134 958,
0504134958, 5010422363, 50 10 422
593, 50 10 422 363



Topes paragolpes traseros

DISCO FRENO



Ref.: 18544342

Características:

- Corona taladros Ø: 256 mm
- Diámetro exterior: 434 mm
- Lado de montaje: eje trasero
- Número de orificios: 12
- Peso: 46300 gr

Equivalente a:

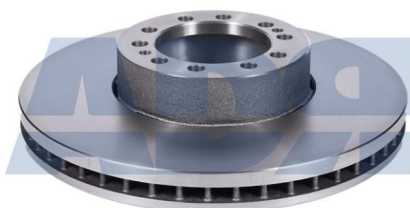
RENAULT 50 10 422 264, 50 10 422 364, 5010422264, 5010422364

DISCO FRENO RVI 98428 5010525508

Ref.: 18544344



DISCO FRENO RVI 5010216437



Ref.: 18544380

Características:

- Corona taladros Ø: 165 mm
- Diámetro exterior: 438 mm
- Lado de montaje: eje delantero
- Número de orificios: 12
- Peso: 30920 gr

Equivalente a:

IVECO 299 6353, 2996353, 02996353, 504136353, 5 0413 6353, 0299 6353

RENAULT 50 10 216 437,
5010216437

RENAULT TRUCKS Z001637,
MBR9008

DISCO FRENO 430MM SCANIA



Ref.: 18564308

Características:

- Altura: 131 mm
- Corona taladros Ø: 237 mm
- Diámetro exterior: 430 mm
- Lado de montaje: eje delantero, eje trasero
- Medida de rosca: M16 x 1,5
- Número de orificios: 10
- Peso: 28500 gr

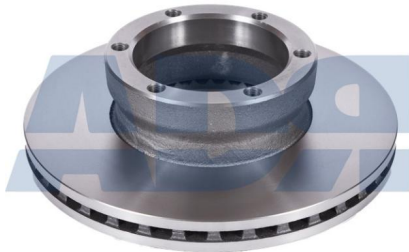
Equivalente a:

DAF 1536389, 1962327

MERITOR MBR5025

SCANIA 1367735, 1386686, 1402272,
1852817, 1889543, 13866867,
14022272

DISCO VOLVO 6T.Ø322 A90



Ref.: 18573220

Características:

- Altura: 90 mm
- Corona taladros Ø: 154 mm
- Diámetro exterior: 322 mm
- Lado de montaje: eje delantero
- Medida de rosca: M14x1,5
- Número de orificios: 6
- Peso: 16584 gr
- Sistema de frenos: Brembo 2x68

Equivalente a:

MERITOR MBR5029

VOLVO 67792085, 6779205, 6779208

DISCO VOLVO 8T.Ø322 A138 ABS



Ref.: 18573222

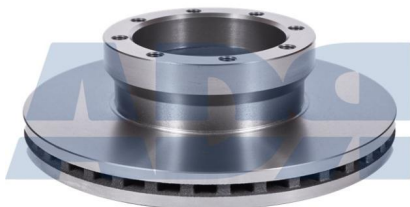
Características:

- Corona taladros Ø: 275 mm
- Diámetro exterior: 322 mm
- Lado de montaje: eje trasero
- Número de orificios: 8
- Peso: 16760 gr

Equivalente a:

VOLVO 67746687, 6796864,
67968644, 67968647

DISCO FRENO



Ref.: 18573223

Características:

- Corona taladros Ø: 154 mm
- Diámetro exterior: 322 mm
- Lado de montaje: eje delantero
- Número de orificios: 8
- Peso: 13480 gr

Equivalente a:

MERITOR MBR5021

VOLVO 6774867, 6774687,
67746867, 6774686**DISCO VOLVO 8T 322 A138**



Ref.: 18573225

Características:

- Altura: 99 mm
- Corona taladros Ø: 144 mm
- Diámetro exterior: 375 mm
- Lado de montaje: eje delantero
- Número de orificios: 10
- Para número OE: 50 10 525 014
- Sistema de frenos: Wabco Pan 19-2

Equivalente a:

MERITOR MBR5031

VOLVO 6775223, 6775227,
67752279, 6775229**DISCO VOL FL Ø375 A130 D/T M 14T.**



Ref.: 18573752

Características:

- Altura: 115,800 mm
- Corona taladros Ø: 138 mm
- Diámetro exterior: 375 mm
- Lado de montaje: eje delantero
- Medida de rosca: 14,6
- Número de orificios: 14
- Peso: 30950 gr

Equivalente a:

VOLVO 3095672, 68323232

DISCO VOLVO-RVI Ø377 A45 VENTILADO

Ref.: 18573770

Equivalente a:

Características:

VOLVO 5001867799, 85110494,
85103805

- Diámetro exterior: 375 mm
- Lado de montaje: eje trasero, eje delantero
- Peso: 20950 gr

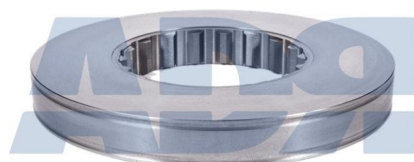
DISCO VOLVO-RVI Ø377 A45 MACIZO

Ref.: 18573771

Equivalente a:

Características:

VOLVO 85103809, 3173047



- Diámetro exterior: 375 mm
- Lado de montaje: eje delantero, eje trasero
- Sistema de frenos:
DUCO/ELSA195/VGT195

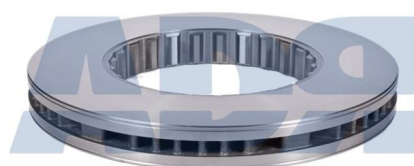
DISCO VOLVO/RVI D.410 A-45 VENTIL.

Ref.: 18574100

Equivalente a:

Características:

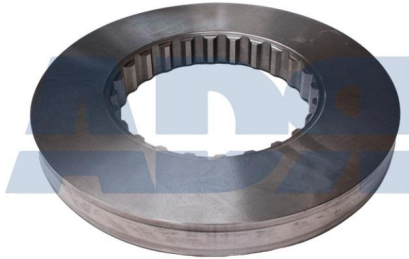
DAF 1962338



- Diámetro exterior: 410 mm
- Lado de montaje: eje trasero, eje delantero
- Peso: 21800 gr

RENAULT 5001867798, 5001667798,
50 01 667 798, 50 01 867 798-----
VOLVO 5001667798, 5001867798,
85110495, 85103804, 3092224S4,
3092224 S4

DISCO FRENO



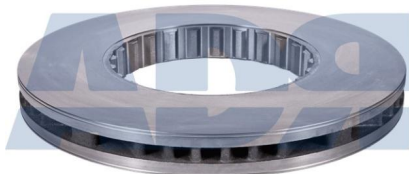
Ref.: 18574101

Características:

- Diámetro exterior: 410 mm
- Lado de montaje: eje trasero, eje delantero
- Peso: 29780 gr

Equivalente a:

VOLVO 85103806, 3092224S2,
3092224 S2**DISCO FRENO VOLVO FH D434 3092710**



Ref.: 18574341

Características:

- Diámetro exterior: 434 mm
- Lado de montaje: eje trasero, eje delantero
- Peso: 26064 gr

Equivalente a:

DAF 1962337

RENAULT 0020515093, 7421575117,
74 21 575 117, 5001864498, 00 20
515 093, 50 01 864 498-----
VOLVO 5001864498, 20515093,
85110496, 85103803, 84107803,
3092224S3, 3092224 S3, 21575071,
20514093, 20428193**DISCO FRENO 430MM MACIZO VOLVO**



Ref.: 18574342

Características:

- Diámetro exterior: 434 mm
- Lado de montaje: eje delantero
- Peso: 34100 gr

Equivalente a:

DAF 1962339

RENAULT 00 08 551 042,
0008551042-----
VOLVO 3988838, 3092710,
3092224S1, 3092224 S1



Topes paragolpes traseros

DISCO VOL/RVI B9,B12 Ø434 A130 V

Ref.: 18574345



DISCO VOLVO 10T.Ø438 A127

Ref.: 18574380

Equivalente a:

Características:

VOLVO 3112965, 31129650



- Altura: 127 mm
- Corona taladros Ø: 235 mm
- Diámetro exterior: 438 mm
- Lado de montaje: eje delantero
- Medida de rosca: M16 x 1,5
- Número de orificios: 10
- Peso: 34800 gr

DISCO NISSAN 6T. D-263

Ref.: 18602630

Equivalente a:

Características:

NISSAN 4020701L50, 40206F3903,
4020701550, 4020601L50,
40206LC60A, 61003680,
40206F3901, 061003680,
4020701S50



- Altura: 53 mm
- Diámetro exterior: 263 mm
- Lado de montaje: eje delantero
- Número de orificios: 5

DISCO FRENO

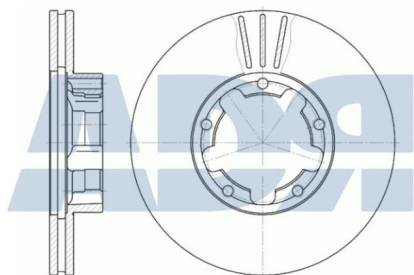
Ref.: 18602640

Equivalente a:

NISSAN 61002950, 40206F3902,
06100295-0, 061002950, 40206
F3902, 40206F3904, 40206G4800,
0610029500

Características:

- Altura: 53 mm
- Diámetro exterior: 263 mm
- Lado de montaje: eje delantero
- Número de orificios: 5



DISCO NISSAN 5T. D-276 A-50 CABSTAR

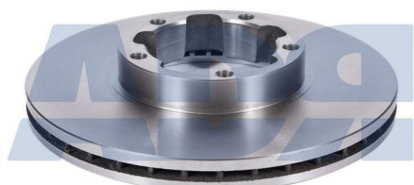
Ref.: 18602750

Equivalente a:

NISSAN 402069X200

Características:

- Altura: 49,500 mm
- Diámetro exterior: 276 mm
- Lado de montaje: eje delantero
- Número de orificios: 5



DISCO FRENO

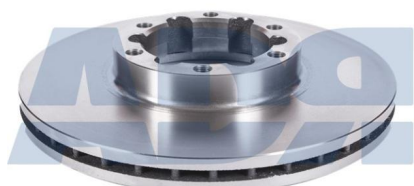
Ref.: 18602801

Equivalente a:

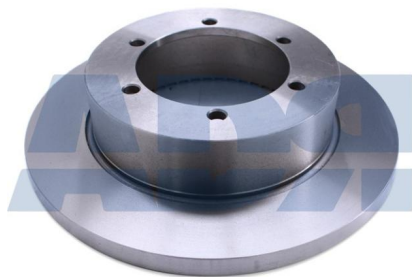
NISSAN 402069X401

Características:

- Altura: 51 mm
- Corona taladros Ø: 96 mm
- Diámetro exterior: 282 mm
- Lado de montaje: eje delantero



DISCO NISAN CABSTAR Ø280 6X10 S/ABS



Ref.: 18602803

Características:

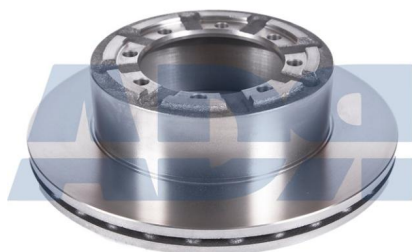
- Altura: 67 mm
- Calibre Ø: 10,700 mm
- Corona taladros Ø: 127 mm
- Diámetro exterior: 280 mm
- Lado de montaje: eje trasero
- Número de orificios: 6
- Peso: 6600 gr

Equivalente a:

NISSAN 43206MB60A

RENAULT 5001871281, 50 01 871
281

DISCO FRENO



Ref.: 18602901

Características:

- Altura: 75 mm
- Corona taladros Ø: 110 mm
- Diámetro exterior: 290 mm
- Lado de montaje: eje trasero
- Número de orificios: 8

Equivalente a:

NISSAN 402079X100, 432079X100,
43207-9X100

DISCO FRENO NISAN 402069X403



Ref.: 18602905

Características:

- Altura: 53 mm
- Corona taladros Ø: 96 mm
- Diámetro exterior: 290 mm
- Lado de montaje: eje delantero
- Número de orificios: 6

Equivalente a:

NISSAN 402069X403, 40206-9X403

RENAULT 5001871214

DISCO FRENO

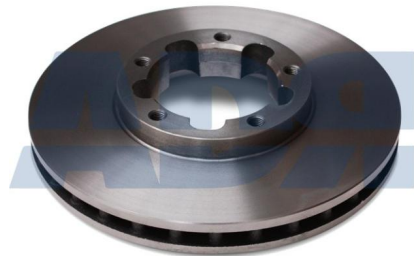
Ref.: 18603000

Equivalente a:

Características:

NISSAN 40206MB600, 40206-MB600

RENAULT 50 01 871 213,
5001871213



- Altura: 45 mm
- Corona taladros Ø: 118 mm
- Diámetro exterior: 276 mm
- Lado de montaje: eje delantero
- Número de orificios: 5
- Peso: 7220 gr

DISCO FRENO

Ref.: 18603001

Equivalente a:

Características:

NISSAN 43206MB600, 43206-MB600

RENAULT 50 01 874 635,
5001874635



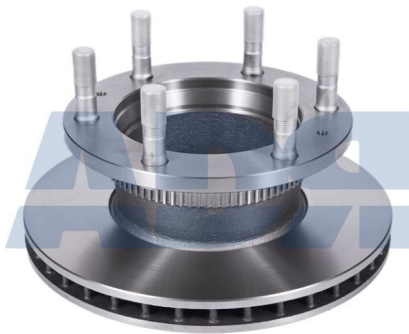
- Altura: 62 mm
- Calibre Ø: 10,800 mm
- Corona taladros Ø: 127 mm
- Diámetro exterior: 280 mm
- Lado de montaje: eje trasero
- Número de orificios: 6
- Peso: 6476 gr

DISCO NISAN 6T-18 Ø321 A115 D/V

Ref.: 18603210



DISCO FR. ATLEON 6 T.D-322 ABS



Ref.: 18603221

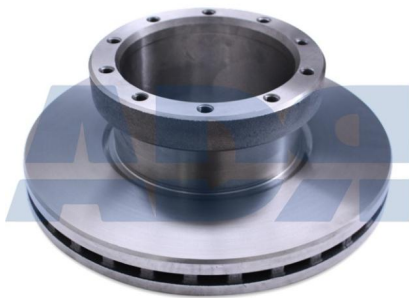
Características:

- Altura: 115 mm
- Corona taladros Ø: 160 mm
- Diámetro exterior: 320 mm
- Lado de montaje: eje delantero, eje trasero
- Número de orificios: 6

Equivalente a:

NISSAN 402069X405, 402069X407, 402069X001

DISCO FRENO NISSAN 375 DIAM. A.138



Ref.: 18603750

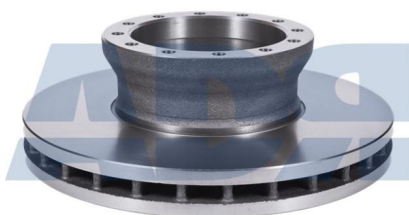
Características:

- Altura: 138 mm
- Corona taladros Ø: 196 mm
- Diámetro exterior: 375 mm
- Lado de montaje: eje delantero, eje trasero

Equivalente a:

NISSAN 402069X602

DISCO NISSAN 12T. D-380



Ref.: 18603801

Características:

- Altura: 124 mm
- Diámetro exterior: 380 mm
- Lado de montaje: eje trasero, eje delantero
- Número de orificios: 12
- Peso: 25450 gr

Equivalente a:

NISSAN 40206D9200

DISCO FRENO

Ref.: 18614300



DISCO SCANIA BUS EJE ZF



Ref.: 18704300

Características:

- Altura: 131 mm
- Corona taladros Ø: 235 mm
- Diámetro exterior: 430 mm
- Lado de montaje: eje trasero
- Medida de rosca: M16 x 1,5
- Número de orificios: 10
- Peso: 32860 gr

Equivalente a:

AUWARTER 082135830, 234110

BOVA 234110

DAF 1525365, 1962280, 1521148,
1137179

DENNIS 65847039

DENNISON 658537, 658517, 657126,
657303

IVECO 42541277, 4254 1277

MAN N1.01101.5508, N1011015508,
36.50803.0000, 36508030000

MERCEDES-BENZ A0004210312,
A0004200272, A0004200172, A000
421 0312, A000 420 0272, A000 420
0172, 000 420 0172, 000 420 0272,
000 421 0312, 0004200172,
0004200272, 0004210312

MERITOR MBR5032

NEOPLAN 000234110, 0821.333.00,
0002.341.10, 0110.155.08,
011015508, 0721.362.18, 072136218,
0804.550.10, 080455010, 082135830,
082133300, 0821.358.30

SCANIA 1415147

SETRA 82850005890,
8.285.000.589.0, 8.285.000.589,
8.285.472.000, 8285000589,
8285472000

SOLARIS 821358300



Topes paragolpes traseros

DISCO FRENO

Ref.: 18704320

